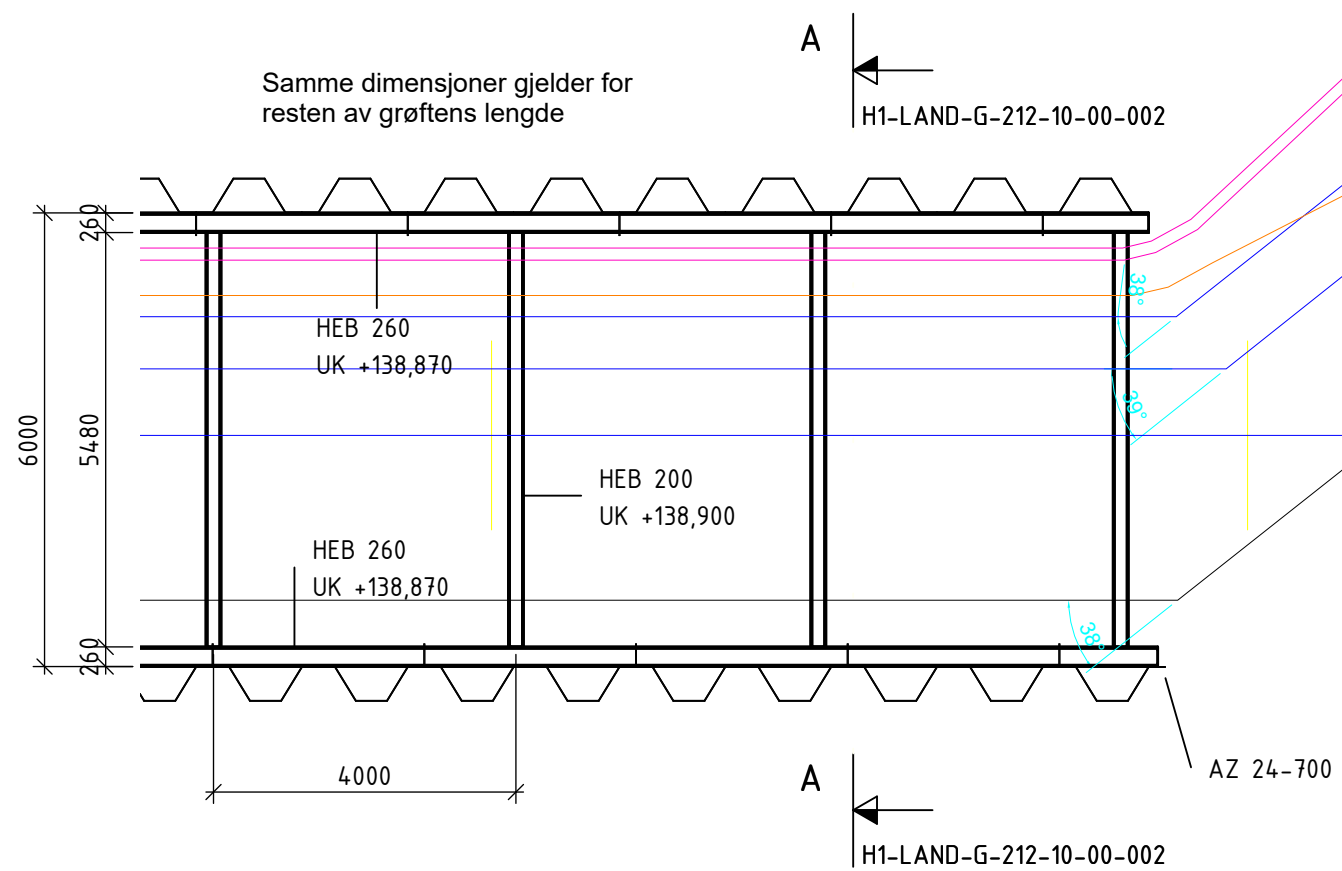
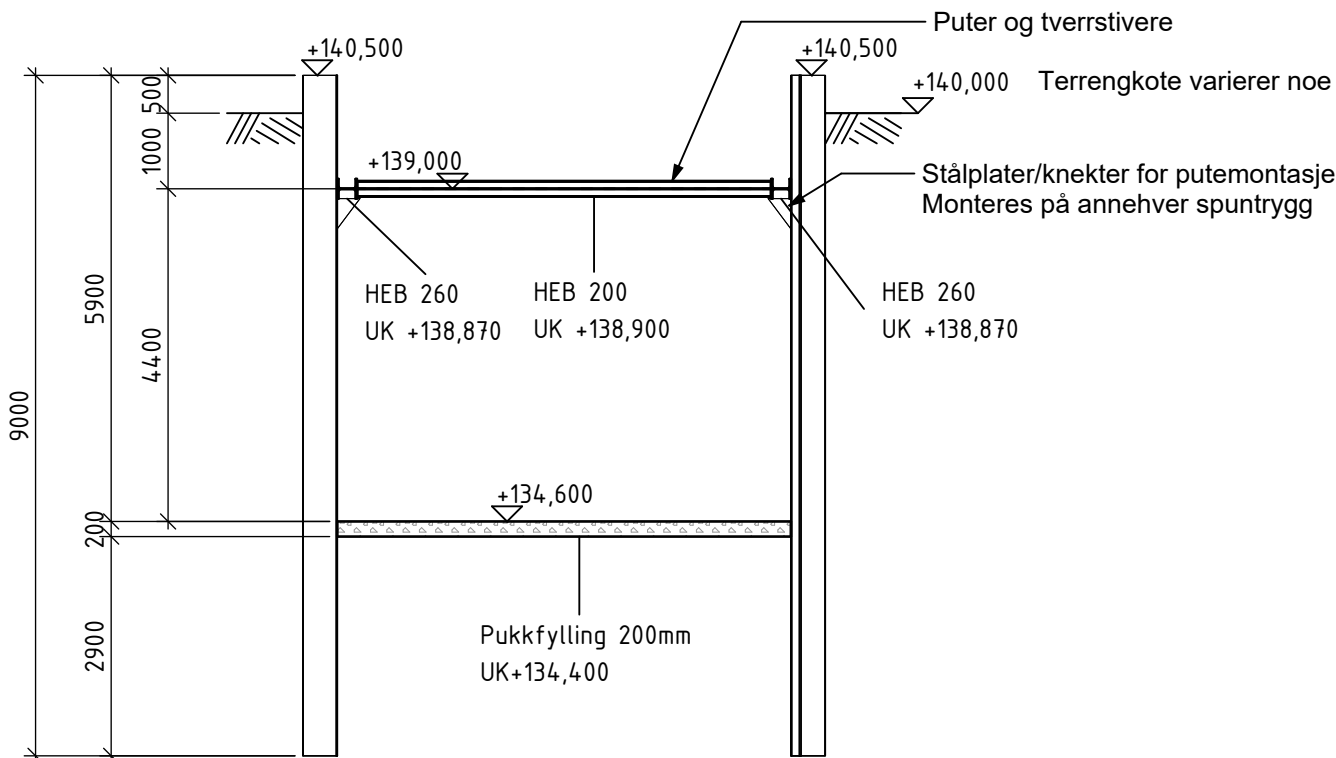


Spuntplan Del 1
1 : 200





Detalj avstivere Del 1
1 : 100



A - Snitt av grøft Del 1
1 : 100

MERKNADER	
1. Stålkvalitet spunt og avstivning:	S355
2. Dimensjoner spunt og avstivning:	Iht. tegning
3. Stålarbeider skal utføres iht. NS-3420. Stålprofiler utføres med stiverplater ved knutepunkter for å stive av tverrsnittet.	
4. Toleranser:	1/1
- Konstruksjonstoleranseklasse:	D
- Overflatetoleranseklasse:	EUREF89
5. Horisontaldatum:	NTM sone 10
6. Koordinatsystem:	NN2000
7. Høydedatum:	

Vannbehandlingsbygg Spunt for VA-grøft fra Skumsrudvegen til VBA, Del 1	Entr. Bygg Fag Kode Type Plan Lepenr Rev H1-LAND-G-212-10-00-002 E01
Status	Tilbudstegning

E01	15.04.26	Tilbudstegning				EYFM/HAAL/LESM				
Rev	Dato	Beskrivelse	Nr.	Saksb. / Sidem.k. / Oppdr.a.						
			Tegnet av	Saksbehandler						
Reservevann Biri Vannbehandlingsbygg Spunt for VA-grøft fra Skumsrudvegen til VBA, Del 1			EMZE	HAAL						
			Sidemannskont. HAAL/CBNI	Oppdragsansvarlig LESM						
			Fag RIB / RIG	Målestokk						
			Dato 15.04.26	1:200;1:100						
			Oppdragsnr.	A251884		Tilbudstegning				
			Status							
			Entr.	Bygg	Fag	Kode	Type	Plan	Løpenr.	Rev
			H1-LAND-G-212-10-00-002		E01					