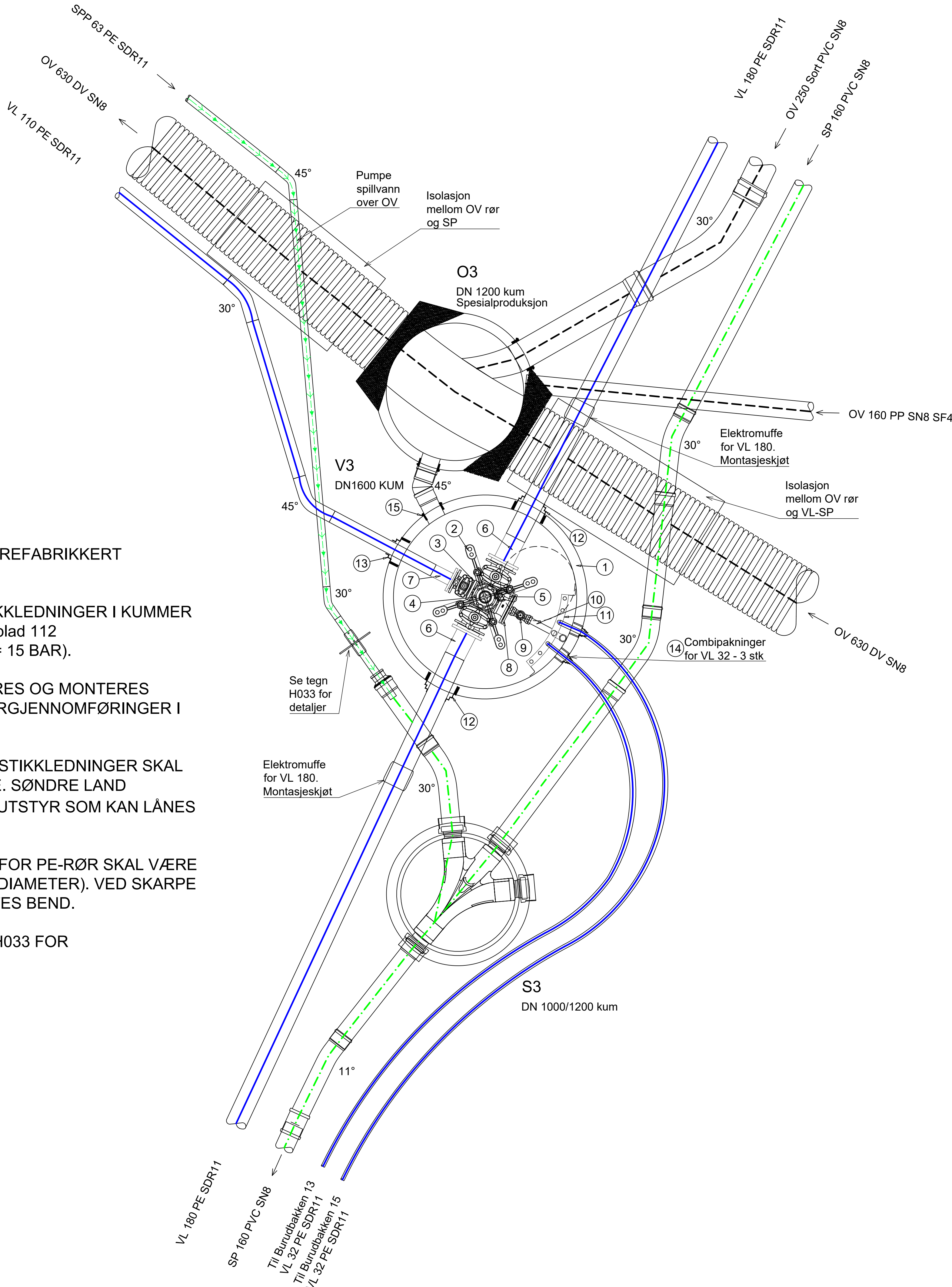


"X:\NOROPPDRA\GULLILLEHAMMER\6210562105713\BIM\VA_TIA\KifilLay kum.dwg - PetTho - Plottet: 2026-05-12, 13:17:53 - LAYOUT = H012 - XREF = T-Kumtegning"

MERKNAD:

- STYRKEKLASSE FOR PREFABRIKERT VANNKUM: 15 TONN
- FORANKRING AV TRYKKLEDNINGER I KUMMER SKAL utføres iht VA-Miljøblad 112 (TRYKKLASSE + 5 BAR = 15 BAR).
- DET SKAL KJERNEBORES OG MONTERES PAKNING FOR ALLE RØRGJENNOMFØRINGER I KUM.
- STOPPEKRANER FOR STIKKLEDNINGER SKAL MERKES MED ADRESSE. SØNDRE LAND KOMMUNE HAR MERKEUTSTYR SOM KAN LÅNES UT.
- MINSTE BØYERADIUS FOR PE-RØR SKAL VÆRE 60 x DN/OD (UTVENDIG DIAMETER). VED SKARPE AVVINKLINGER BENYTTES BEND.
- SE TEGNING H032 og H033 FOR KUMOPPBYGGING



POS-LISTE: V3BK D=1600mm			
Pos	Beskrivelse	Dimensjon	Antall
1	BASAL kum komplett m/bunn, kjegele og lokk	1600	1
2	Konsoll iht VA-miljøblad 112	150	1
3	Fleksibelt Kombikryss DN150, Ventiler 150/150/100/Blindlokk	150	1
4	Stengbar brannventil	100	1
5	100 mellomring med 2" lufteventil	100/2"	1
6	Lang PE krage og løsfLens	150/180	2
7	Lang PE krage og løsfLens	100/110	1
8	Blindflens med uttak for albue og 50mm PE, gjengefritt	150/1 1/2"	1
9	Kulekran m/overgang til bajonettkobling/ gjengefri rørdeler 1 1/2" inkl. tippunion/ strekkfast rørkobling for PE-rør DN/O D50/ 1 1/2"	D50/1 1/2"	1
10	Tilpasningsrør DN/O D50 / 1 1/2"	D50 / 1 1/2"	1
11	Manifold for inntil 6 stk uttak, inkl 2 stk kulekraner m/ rustfri hendel, albuer og rørkobl. 1" / DN/O D32 Ubrukte uttak plugges.	1" / DN/O D32	1
12	F911 - COMBI kjerneboringspakning	180 PE	2
13	F911 - COMBI kjerneboringspakning	110 PE	1
14	F911 - COMBI kjerneboringspakning	32PE	2
15	F910 - AR kjerneboringspakning	160	1

Tegningsnummer	Revisjon
H012	F01

F01 2026-05-12 For anskaffelse			PetTho	FrMko	FrMko
Rev.	Dato	Beskrivelse	Utarbeidet	Fagkontroll	Godkjent
Dette dokumentet er utarbeidet av Norconsult AS som del av det oppdraget som fremgår nedenfor. Opphavsretten tilhører Norconsult AS. Dokumentet må bare benyttes til det formål som oppdragsavtalen beskriver, og må ikke kopieres eller gjøres tilgjengelig på annen måte eller i større utstrekning enn formålet tilsier.					
SØNDRE LAND KOMMUNE					Målestokk (gjelder A1) 1:20
VA-ANLEGG PÅ FALL Kumtegning V3, O3 og S3					
Norconsult		Oppdragsnummer 52105713	Tegningsnummer H012	Revisjon F01	