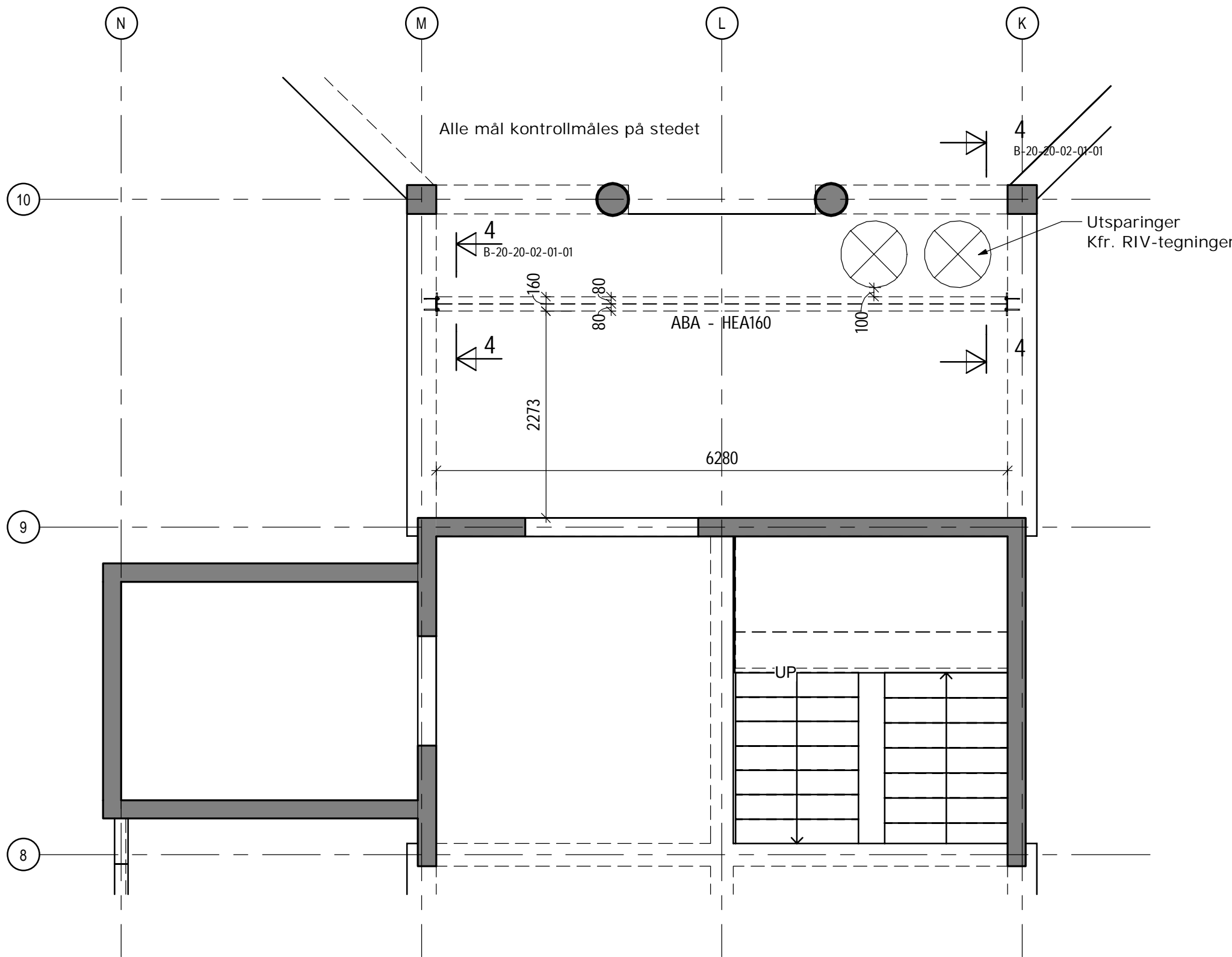
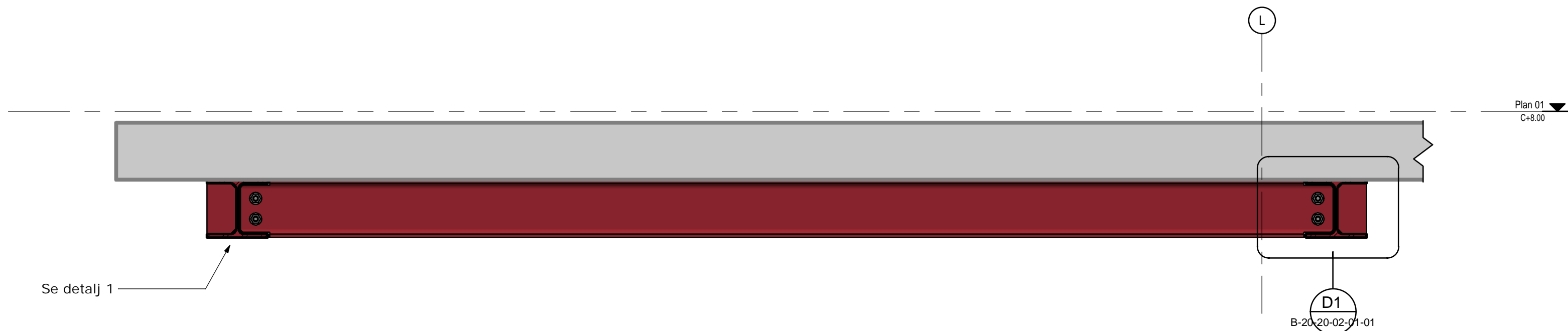


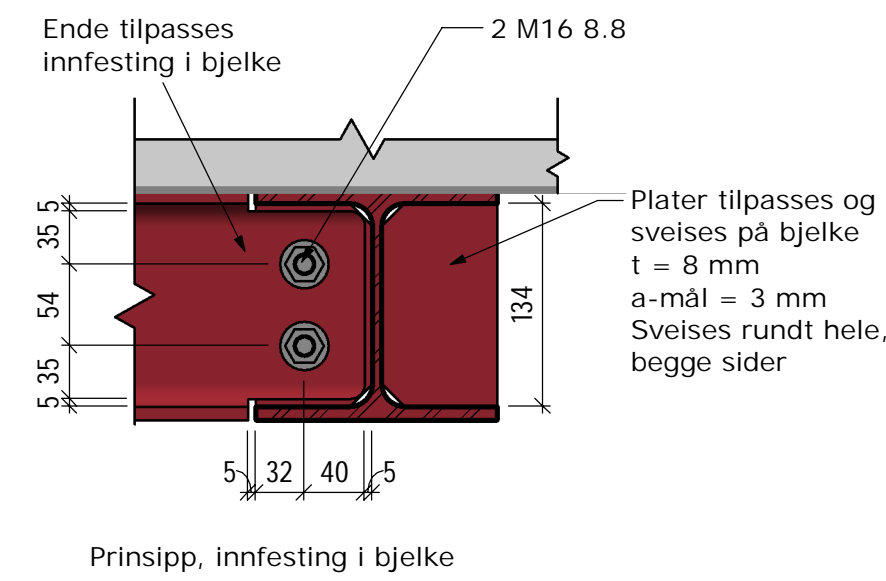
P1 Plan 01 - Forsterkning mellom akse 2 og 3
1 : 50



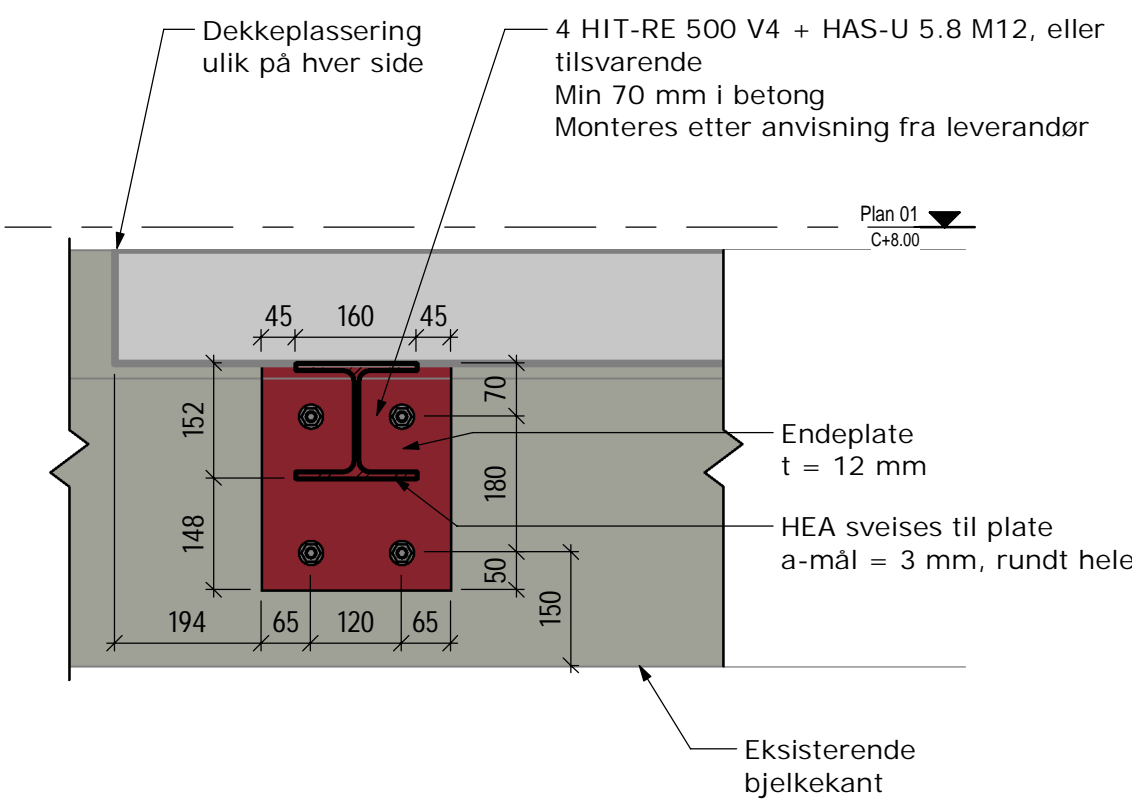
P2 Plan 01 - Forsterkning mellom akse 9 og 10
1 : 50



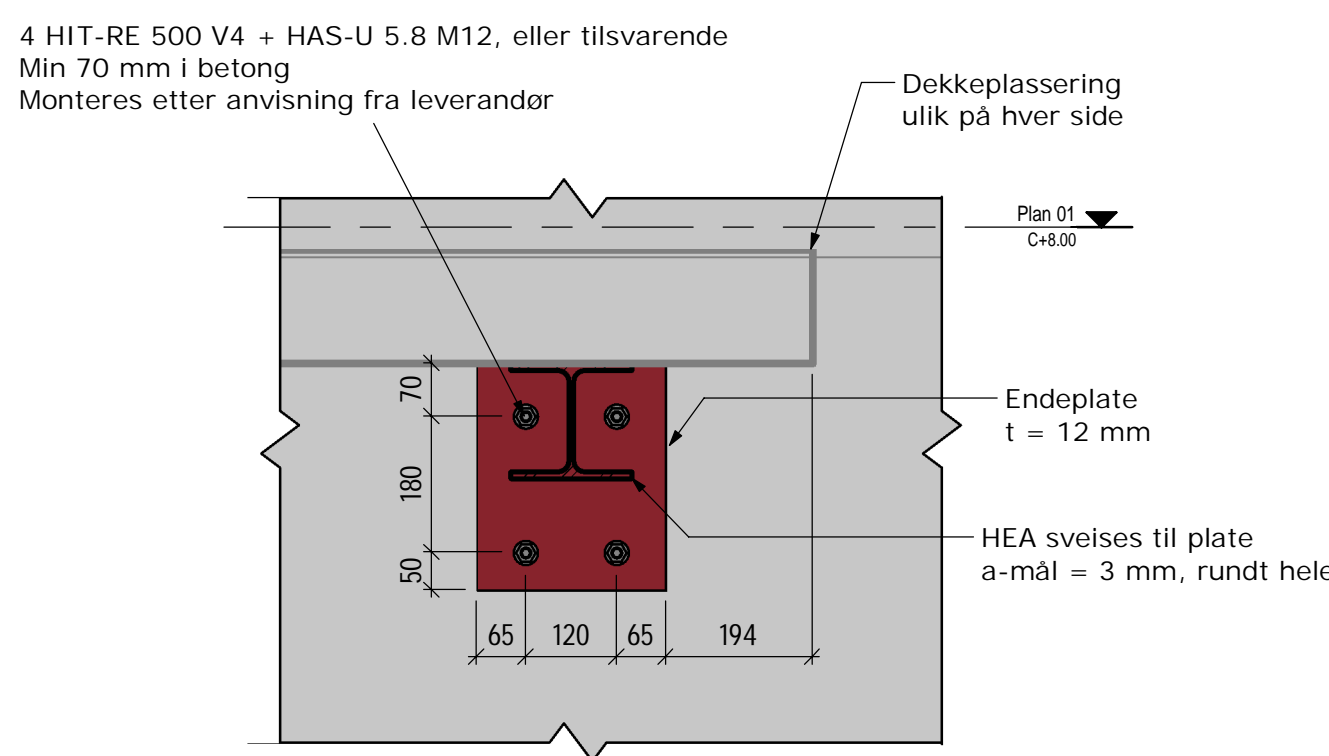
1 Snitt 1
1 : 10



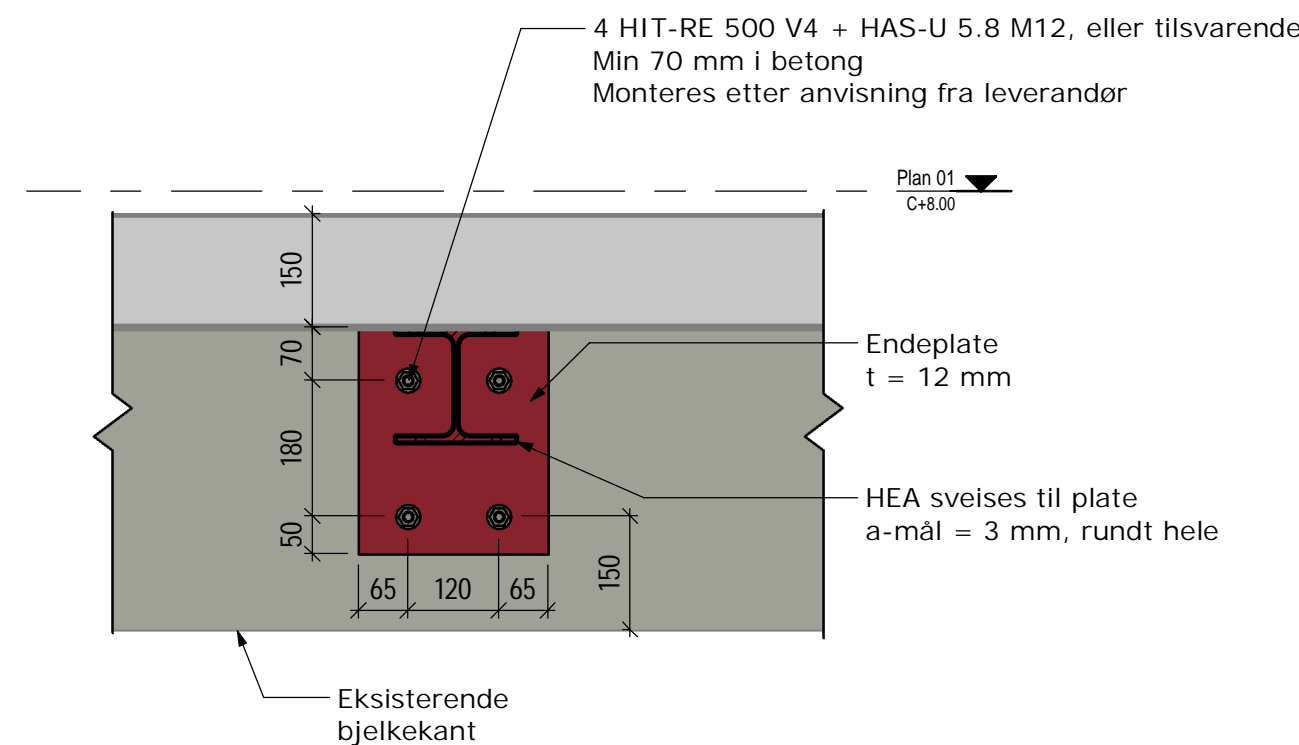
D1 Detalj 1
1 : 5



2 Snitt 2
1 : 10



3 Snitt 3
1 : 10



4 Snitt 4
1 : 10

STÅLKONSTRUKSJONER	
PROSJEKTERT ETTER NS-EN 1993-1-1:2005+A1:2014+NA:2015	
MATERIALKVALITETER: KONSTRUKSJONSTÅL NS-EN 1993-1-1, pkt. 3.2.1 tab. 3.1	VALSEDE PROFILER S355J2 (-20°C) (EN 10025-2) PLATER S355J2+N (EN 10025-2)
SKRUESETT NS-EN 1993-1-8, pkt. 3.11 tab. 3.1	5.8 (EN 15048-1) 8.8 (EN 15048-1)
FORUTSETNINGER: UTFØRELSESKLASSE NS-EN 1993-1-1 tab. C1	
EXC2	
UTFØRELSESKONTROLLKLASSE NS-EN 1993-1-1 tab. C1	
UKK2	
BRANNKLASSE: BÆRESYSTEM	
R60	
SAMMENSETTING: TOLERANSEKL.: FUNKSJONSTOLERANSER: NS-EN 1090-2, B2	
2	
KORROSIVITETSKAT.: NS-EN 1090-2, 4.1.3 / pkt. 10 tab. 22	
INNENDØRS	
C1	
RENGJØRINGSGRAD: NS-EN 1090-2, 4.1.3 / pkt. 10 tab. 22	
P1	
OVERFLATEBEHANDLING: NS-EN 1090-2:2008 F	
IHT. LEVERANDØR	
HOLDBARHETSINTERVALL FOR OVERFLATEBEHANDLING: NS-EN ISO 12944-1	
7 - 15 ÅR (MEDIUM)	
Stål produsert iht. NS-EN 1090-2 skal være CE-merket iht. NS-EN 1090-1 og leveres med ytelseserklæring	

Generelle anmerkninger:

- Nye stålbjelker monteres før nye utsparinger tas
- Alle mål må kontrollmåles på stedet

Kompleks	Tegningnummer	Revisjon	Status
	B-20-20-02-01-01	F01	

F01	Anbudstegning	06.05.2026	MWBIE	FFO
Revisjon	Revisjonsrskst	Dato	Tegnet	Kontrollert

Prosjektfase

Anbudstegning

RAMBOLL

RAMBOLL NORGE AS - BERGEN
Nygårdsgaten 93
5008 Bergen
T +47 55 17 58 00, firmapost@ramboll.no

Helse Førde
Førde sjukehus, ANGA

Forsterkning, dekke plan 01

Dokumentnummer
1350063435-005

Tegnet av
MWBIE

Dato
06.05.2026

Kontrollert
FFO

Dato
11.05.2026

Godkjent
FFO

Dato
14.05.2026

Overvåkingsdato
15.05.2026

Målestokk
Som vist

Kompleks	Tegningnummer	Revisjon	Status
	B-20-20-02-01-01	F01	