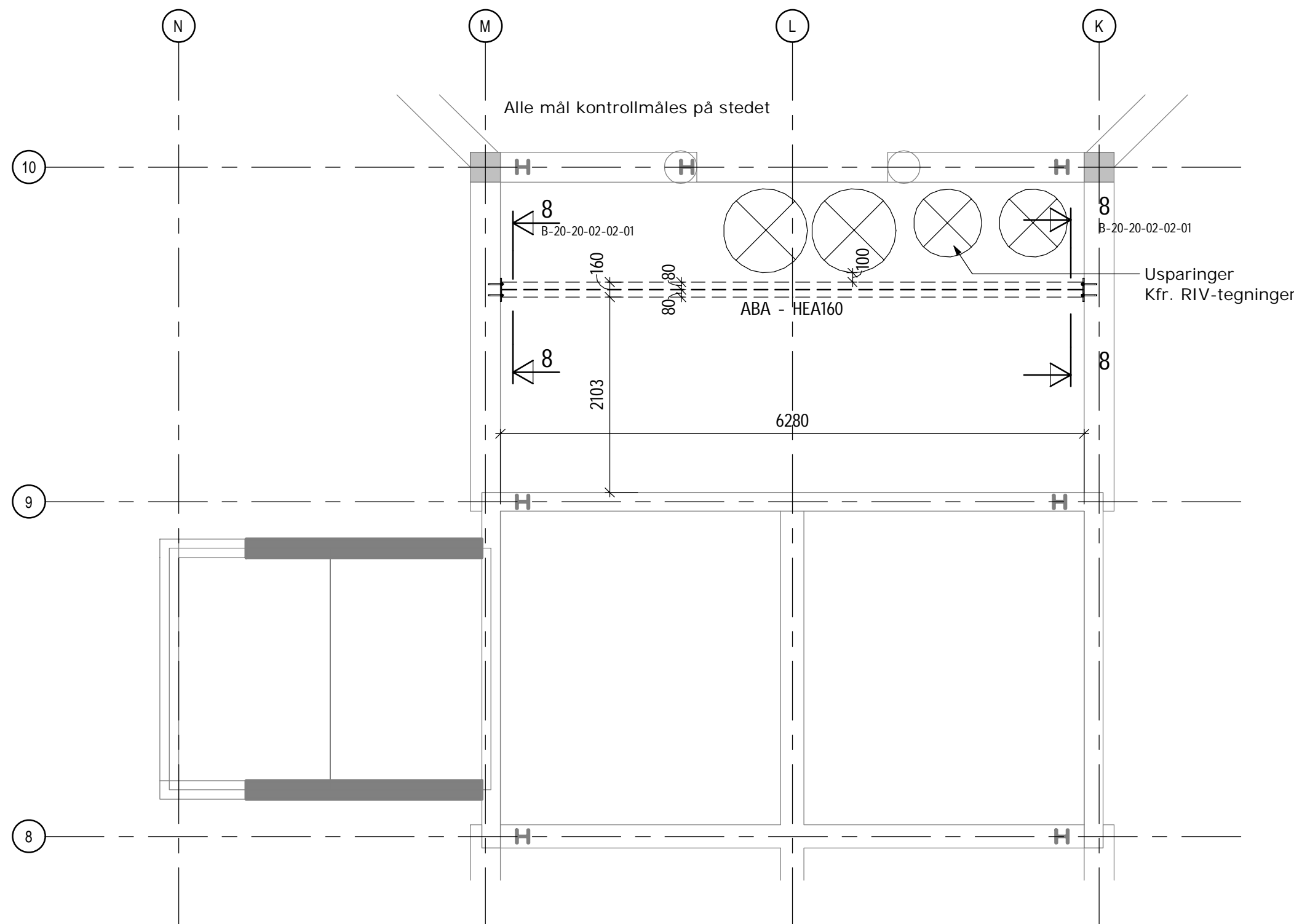
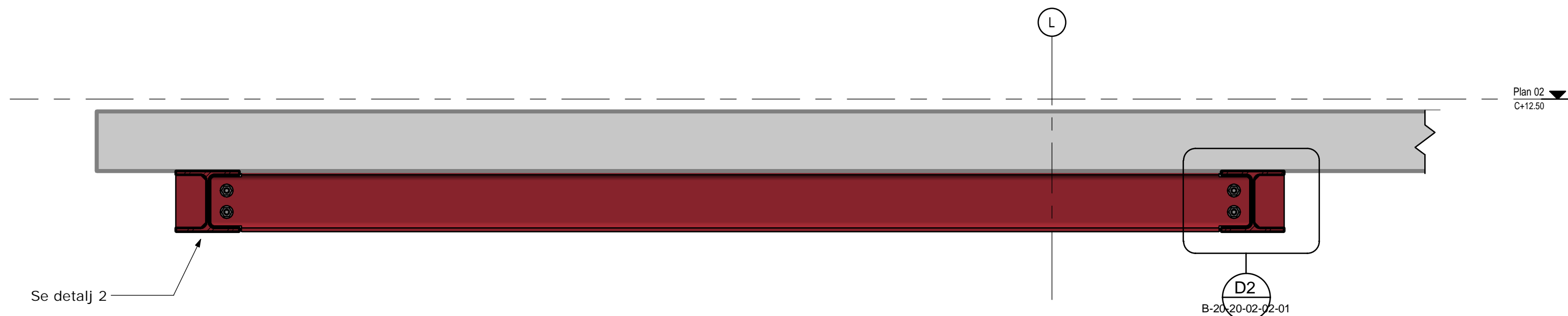


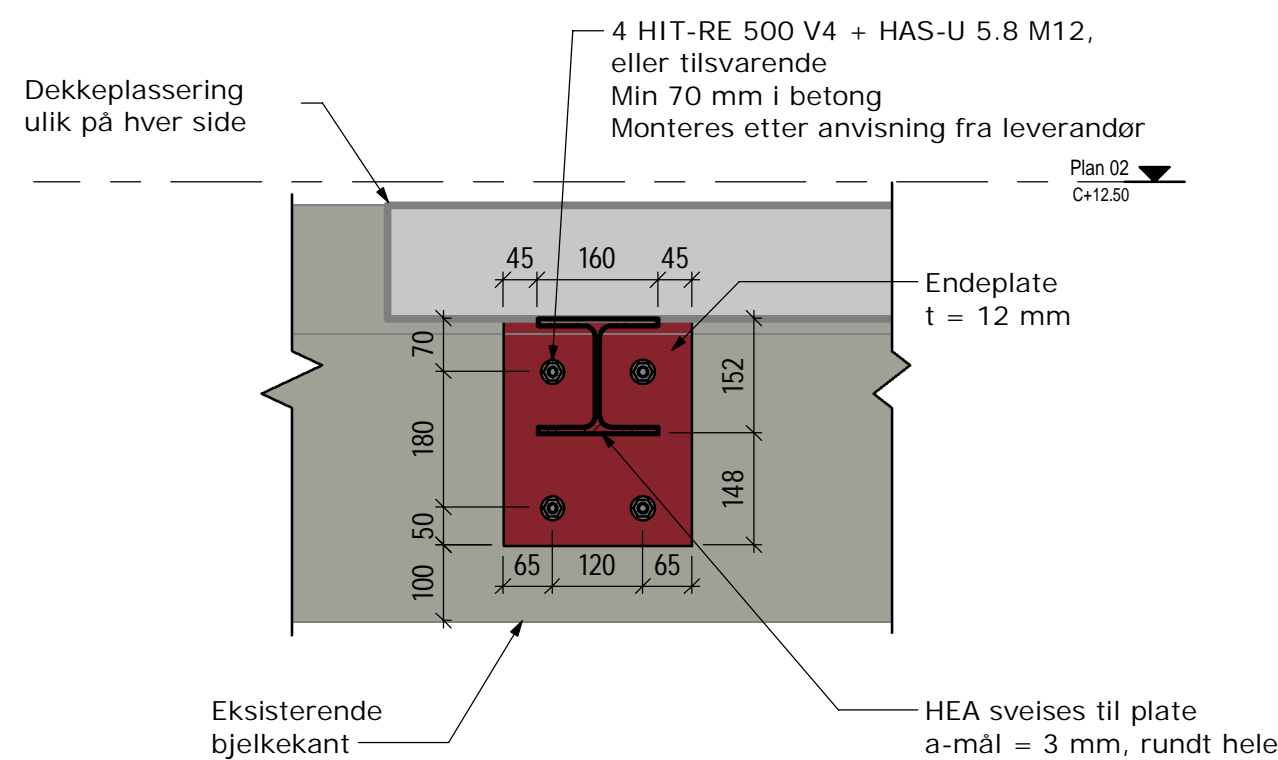
P3 Plan 02 - Forsterkning mellom akse 2 og 3  
1 : 50



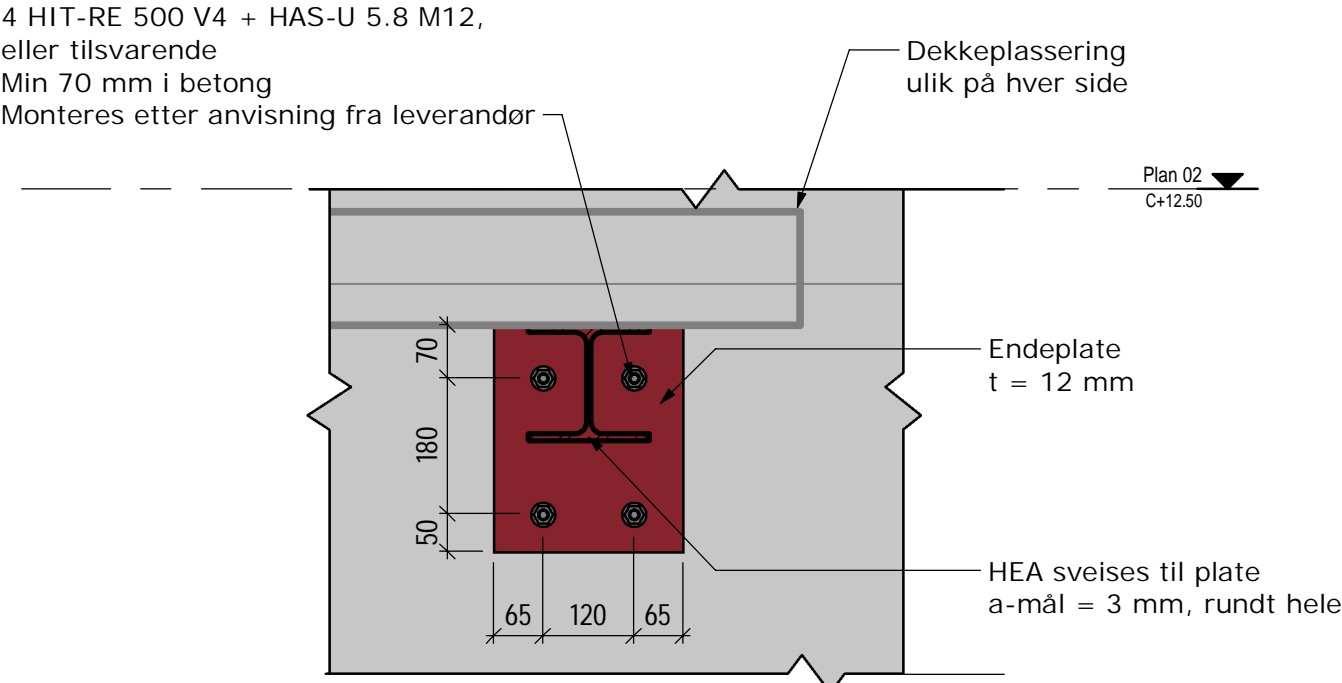
P4 Plan 02 - Forsterkning mellom akse 9 og 10  
1 : 50



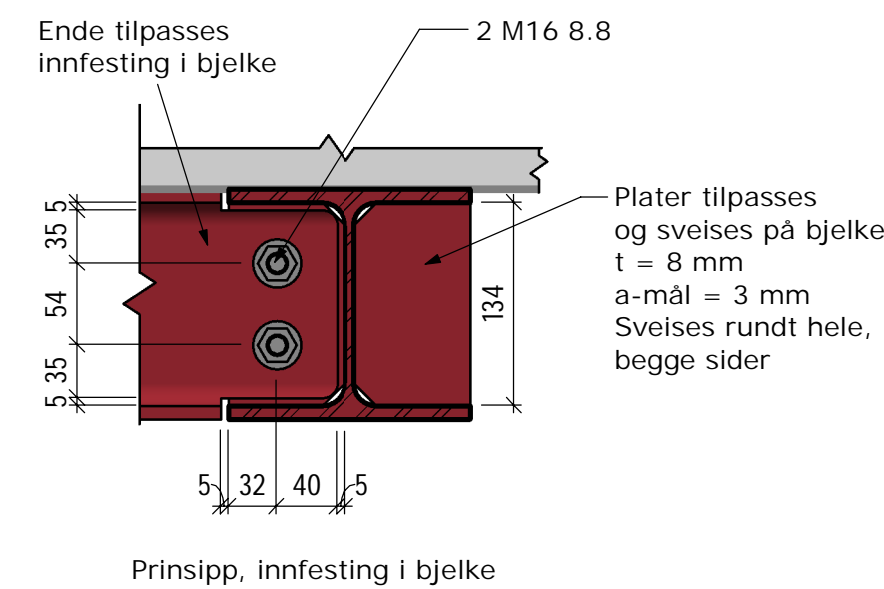
5 Snitt 5  
1 : 10



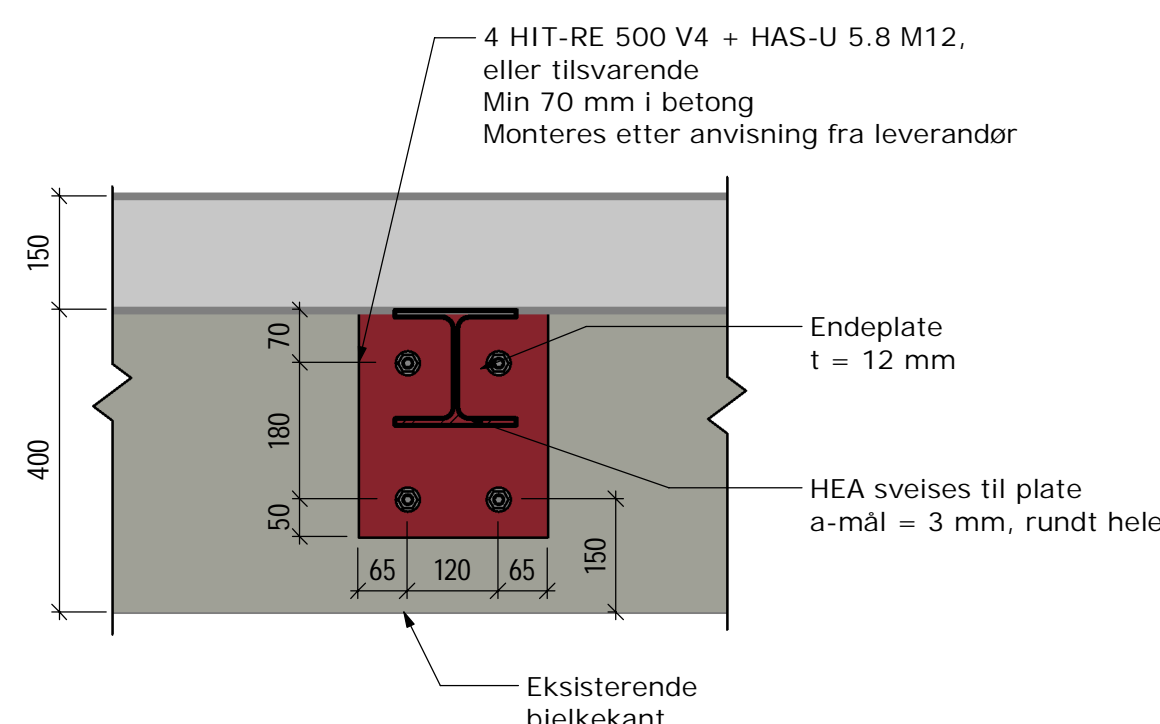
6 Snitt 6  
1 : 10



7 Snitt 7  
1 : 10



D2 Detalj 2  
1 : 5



8 Snitt 8  
1 : 10

STÅLKONSTRUKSJONER	
PROSJEKTERT ETTER NS-EN 1993-1-1:2005+A1:2014+NA:2015	
MATERIALKVALITETER: KONSTRUKSJONSSTÅL NS-EN 1993-1-1, pkt. 3.2.1 tab. 3.1	VALSEDE PROFILER S355J2 (-20°C) (EN 10025-2) PLATER S355J2+N (EN 10025-2)
SKRUESETT NS-EN 1993-1-8, pkt. 3.11 tab. 3.1	5.8 (EN 15048-1) 8.8 (EN 15048-1)
FORUTSETNINGER: UTFØRELSESKLASSE NS-EN 1993-1-1 tab. C1	
EXC2	
UTFØRELSESKONTROLLKLASSE NS-EN 1993-1-1 tab. C1	
UKK2	
BRANNKLASSE: BÆRESYSTEM	
R60	
SAMMENSETTING: TOLERANSEKL.: FUNKSJONSTOLERANSER: NS-EN 1090-2, B2	
2	
KORROSIVITETSKAT.: NS-EN 1090-2, 4.1.3 / pkt. 10 tab. 22	
INNENDØRS C1	
RENGJØRINGSGRAD: NS-EN 1090-2, 4.1.3 / pkt. 10 tab. 22	
P1	
OVERFLATEBEHANDLING: NS-EN 1090-2:2008 F	
IHT. LEVERANDØR	
HOLDBARHETSINTERVALL FOR OVERFLATEBEHANDLING: NS-EN ISO 12944-1	
7 - 15 ÅR (MEDIUM)	
Stål produsert iht. NS-EN 1090-2 skal være CE-merket iht. NS-EN 1090-1 og leveres med ytelseserklæring	

Generelle anmerkninger:

- Nye stålbjelker monteres før nye utsparinger tas
- Alle mål må kontrollmåles på stedet

Kompleks	Tegningsnummer	Revisjon	Status
	B-20-20-02-02-01	F01	
F01			
Anbudstegning			
RAMBOLL			
RAMBOLL NORGE AS - BERGEN Nygårdsgaten 93 5008 Bergen T +47 55 17 58 00, firmapost@ramboll.no			
Helse Førde Førde sjukehus, ANGA		Oppdragsnummer 1350063435-005 Tegnet av MWBE Kontrollert FFO	
Forsterkning, dekke plan 02		Dato 06.05.2026 11.05.2026 14.05.2026	
Som vist		Målestokk Som vist	
Kompleks	Tegningsnummer	Revisjon	Status
	B-20-20-02-02-01	F01	