

Kum O10,
Optikum el. tilsv.
Overvannskum Ø1000

Kum S10,
Optikum el. tilsv.
Spillvannskum Ø1000

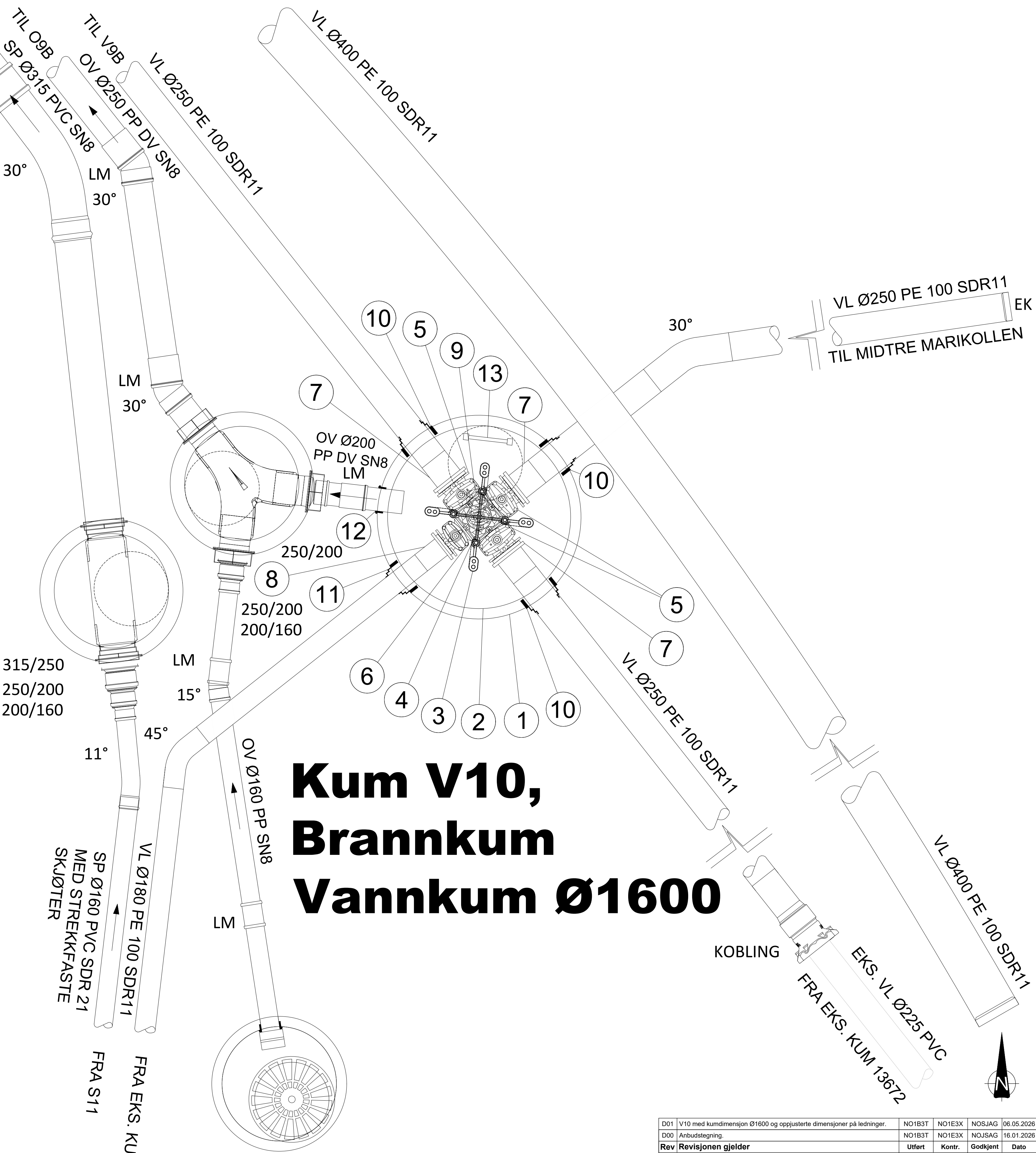
Entreprenør må, utover anviste deler, selv velge kumdelar for tilpasning til ferdig terreng. Dette inkluderer kumringer, toppringer, dempering, ramme, lokk etc. Logolokk skal hentes hos GIVAS for alle kummer GIVAS skal overta. GIVAS ønsker rød pakning på alle brannkummer og svart pakning på alle andre kummer.

Byggelengde på armatur i kummer skal sjekkes før bestilling. Alle ventiler i vannkummer skal være høyrelukkende med nøkkeltopper.

Situasjon og plassering av eksisterende ledninger og kummer er ikke sikker. Tilpasningsdeler som bend, muffe etc. må påregnes, også for tilkobling til eks. VA.

Oppbygning av sandfangsluk og avløpskummer vises på tegning GH400.

POS-LISTE: V10					
Pos	Beskrivelse	Forvalg	Dimensjon	Antall	Merknad
1	Betong kumring m/bunn inkludert innfesting for konsoll i henhold til VA miljøblad 112		1600	1	Omtrentlig innvendig høyde fra bunn kum til topp lokk: ca. 3,1 m - avhengig av eksisterende ledninger.
2	Betong kjegle eksentrisk mannhull topp med not & fjær		1600/650	1	
3	Konsoll		200	1	
4	Fleksibel kryss med brannvannsuttak		200	1	
5	Høyrelukkende ventil til fleksibel kryss med nøkkeltopp		200	3	Inkludert serviceventil med blindplugg/mutter.
6	Høyrelukkende ventil til fleksibel kryss med nøkkeltopp		150	1	Inkludert serviceventil med blindplugg/mutter.
7	Reduksjonsflens Reinert Ritz eller tilsvarende	PE	200/250	3	Inkludert 1,5 m påsveiset PE-stykke.
8	HP-krage med flens	PE	150/180	1	Inkludert 1,5 m påsveiset PE-stykke.
9	Stengbar brannventil med 4" Storz-kobling		100	1	Inkludert komplett sikringspakke.
10	F911 - COMBI 3 kjerneboringspakning	Forsheda pakninger	250 PE borhull 341 mm	3	Eller tilsvarende.
11	F911 - COMBI 2B kjerneboringspakning	Forsheda pakninger	180 PE borhull 305 mm	1	Eller tilsvarende.
12	F910 - AR kjerneboringspakning	Forsheda pakninger	200	1	Eller tilsvarende.
13	Kumstige			1	Tilpasses kumdybde.



Sandfang SF10,
Ø1000

D01	V10 med kumdimensjon Ø1600 og oppjusterte dimensjoner på ledninger.	NO1B3T	NO1E3X	NOSJAG	06.05.2026	
D00	Anbudstegning.	NO1B3T	NO1E3X	NOJSAG	16.01.2026	
Rev Revisjonen gjelder		Utført	Kontr.	Godkjent	Dato	
Prosjektnavn: Trygve Stokkes veg		Tegningsdato		16.01.2026		
Oppdragsgiver: Kongsvinger kommune		Prosjektleder		Kenneth Urnes		
Detailtegning VA		Prosjektnummer		Jørn Sagstuen		
Kumtegnning		Prosjektnummer		10246039		
Kumgruppe 10		Målestokk		1:20		
Plan		Koordinatsystem		UTM32		
<div>SWECO</div>		Vertikalsystem		NN2000		
		Arkformat		A1		
		Statuskode		D		
		Fagkode		GH		
		Tegningstatus		ANBUD		
		Revisjon		D01		
Utført av		Kontrollert av	Godkjent av		Tegningsnr	GH310
NO1B3T		NO1E3X	NOJSAG			