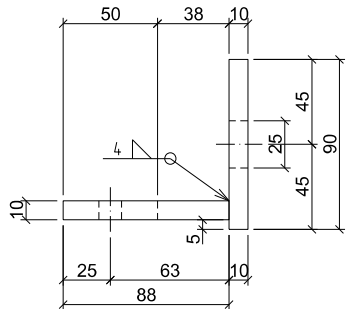
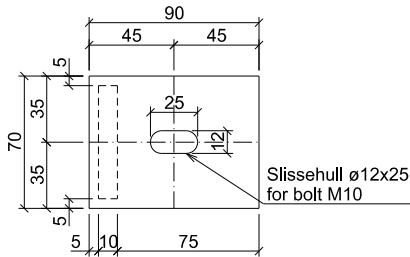


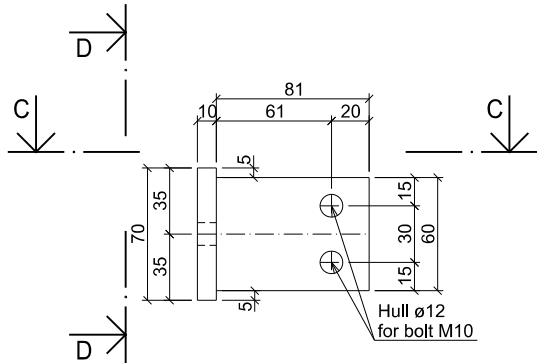
OPPRISS BRAKETT 1
1:2



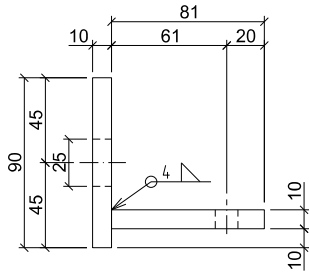
SNITT A-A
1:2



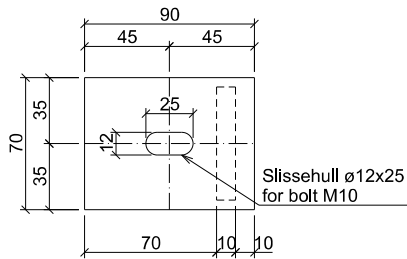
SNITT B-B
1:2



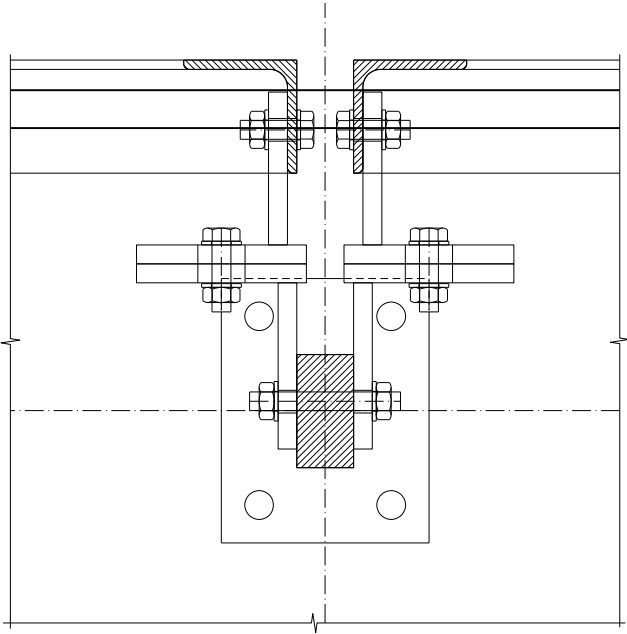
OPPRISS BRAKETT 2
1:2



SNITT C-C
1:2



SNITT D-D
1:2



DETALJ 1 K10-7131
1:2

FORKLARINGER:


ANVISNINGER:

1. Stålsort: S355J2+N etter NS-EN 10025-2.
Bolter i kvalitet 8.8.
2. Utførelse etter håndbok R761 Prosesskode 2025, prosess 88.61.
3. Rekkverk varmforsinkes iht. Håndbok N101, korrosjonsklasse C3 med 50 års brukstid.
Bolter varmforsinkes.
4. Konsekvensklasse: CC2.
Utførelsesklasse: EXC2.
Sveisekontrollklasse: WIC2.
5. Påsveist nett skal orienteres slik at vertikale tråder vender mot gangbanen.

HENVISNINGER:

Varoddbrua sør, oversikt
Varoddbrua sør, forhøyet rekkverk, oversiktstegning

K10C001
K10-7130

-	-	-	-	-	-
-	-	-	-	-	-
F01	Tilbudstegning	ArP	AGK	GaHel	2026-03-16
Revisjon	Revisjonen gjelder	Utarb.	Kontr.	Godkjent	Rev. dato
-	-	Arkivref.	-	-	-
 E18 Varoddbrua sør - forhøyet rekkverk Rekkversstolper Oppriss og snitt, Form		Tegningsdato	2025-09-01		
		Besøtt	Knut Asbjørn Koland		
		Produsert for	Vedlikehold sør		
		Produsert av	Norconsult Norge AS		
		Koordinatsystem	Euref 89, NTM sone 7		
		Haydesystem	NN2000		
		PROF - nummer			
		Arkivnummer			
		Byggsnummer	10-1600		
		Målestokk A1	Som vist		
Utarbeidet av	Kontrollert av	Godkjent av	Konsulentarkiv	Tegningsnummer /	
ArP	AGK	GaHel	52304495	Revisjonsbokstav	
				K10-7135	F01