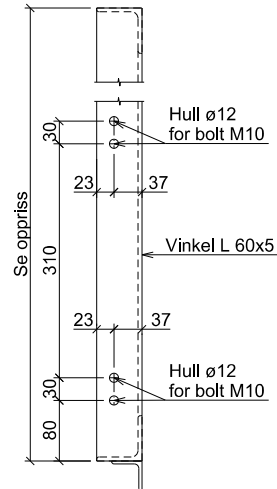
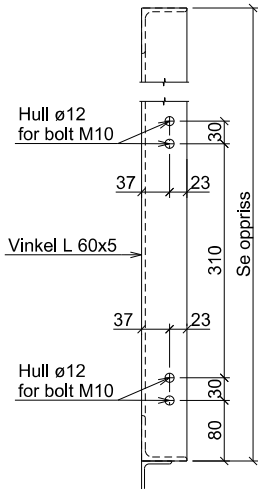


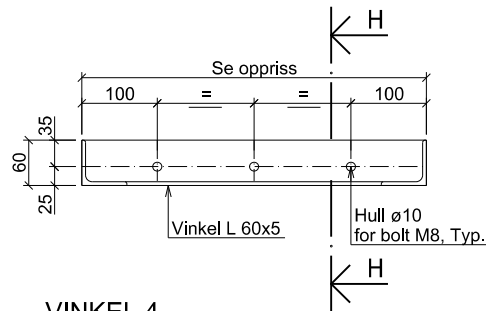
VINKEL 1
SNITT A-A
1:2



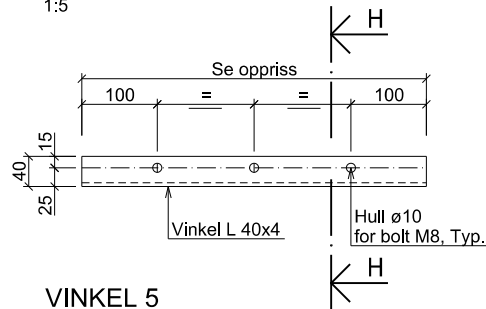
VINKEL 2
SNITT B-B
1:5



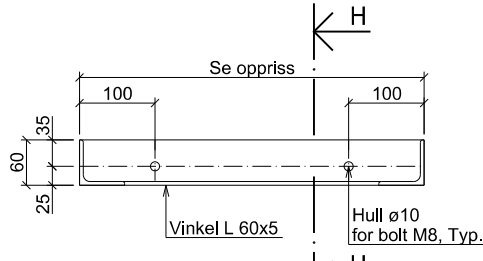
VINKEL 3
SNITT C-C
1:5



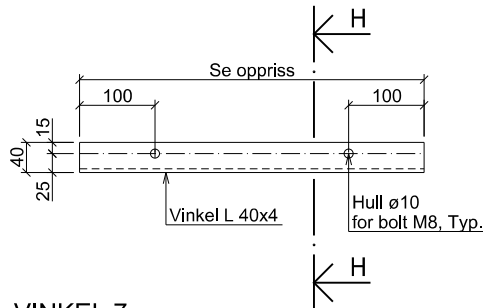
VINKEL 4
SNITT D-D
1:5



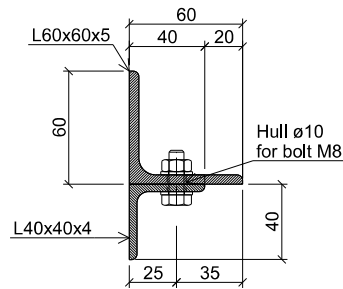
VINKEL 5
SNITT E-E
1:5



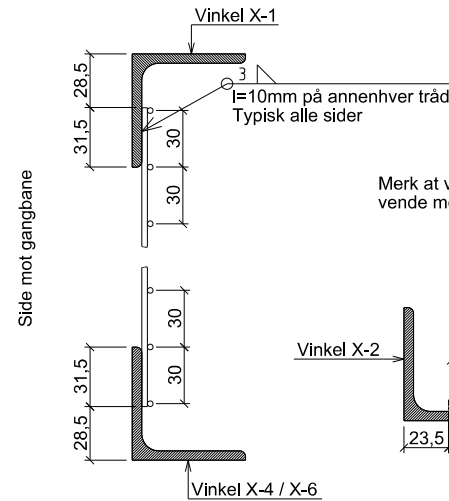
VINKEL 6
SNITT F-F
1:5



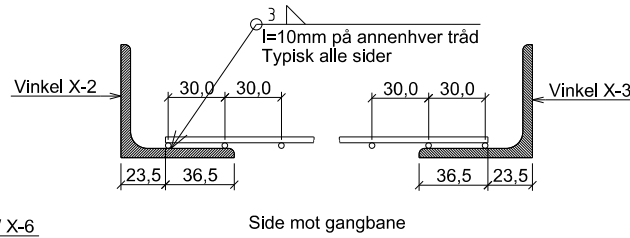
VINKEL 7
SNITT G-G
1:5



SNITT H-H
1:2

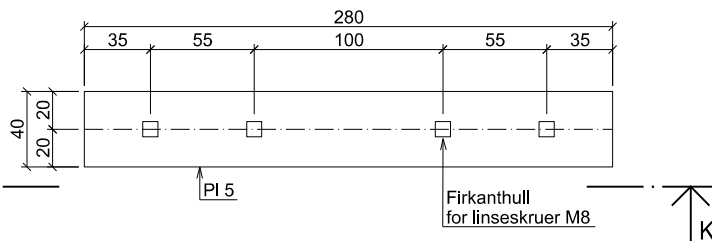


Merk at vertikale tråder skal vende mot gangbane

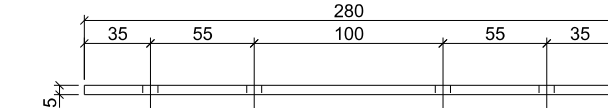


VERTIKALSNITT
FESTE AV NETT
1:2

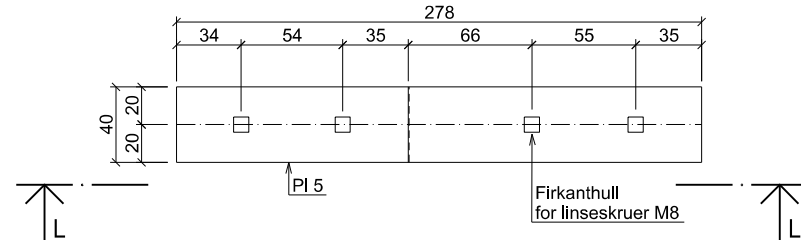
HORISONTALSNITT
FESTE AV NETT
1:2



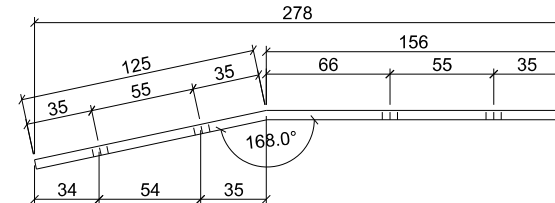
FORBINDELSPLATE TYPE 1
1:2



SNITT K-K
1:2



FORBINDELSPLATE TYPE 2
1:2



SNITT L-L
1:2

FORKLARINGER:

1. Merk at vinkler har ulik skråskjæring i hjørner i ulike paneler. Vinkler i hjørner fremgår av oppriss av det enkelte panel vist på andre tegninger.

ANVISNINGER:

1. Stålsort: S355J2+N etter NS-EN 10025-2. Bolter i kvalitet 8.8.
2. Utførelse etter håndbok R761 Prosesskode 2025, prosess 88.61.
3. Rekkverk varmforsinkes iht. Håndbok N101, korrosjonsklasse C3 med 50 års brukstid. Bolter varmforsinkes.
4. Konsekvensklasse: CC2. Utførelsesklasse: EXC2. Sveisekontrollklasse: WIC2.
5. Påsveist nett skal orienteres slik at vertikale tråder vender mot gangbanen.

HENVISNINGER:

Varoddbrua sør, oversikt
Varoddbrua sør, forhøyet rekkverk, oversiktstegning

K10C001
K10-7130

| | | | | | |
|---|--------------------|-----------------|----------------|------------------|------------|
| - | - | - | - | - | - |
| - | - | - | - | - | - |
| F01 | Tilbudstegning | ArP | AGK | GaHel | 2026-03-16 |
| Revisjon | Revisjonen gjelder | Utarb. | Kontr. | Godkjent | Rev. dato |
| - | - | Arkivref. | - | - | - |
|  E18 Varoddbrua sør - forhøyet rekkverk Rekkverkspanel Snitt og detaljer, Form | | Tegningsdato | | | |
| | | Besøtt | | | |
| | | Produsert for | | | |
| | | Produsert av | | | |
| | | Koordinatsystem | | | |
| | | Haydesystem | | | |
| | | PROF - nummer | | | |
| | | Arkivnummer | | | |
| | | Byggsnummer | | | |
| | | Målestokk A1 | | | |
| Utarbeidet av | Kontrollert av | Godkjent av | Konsulentarkiv | Tegningsnummer / | |
| ArP | AGK | GaHel | 52304495 | Revisjonsbokstav | |
| | | | | K10-7160 | F01 |