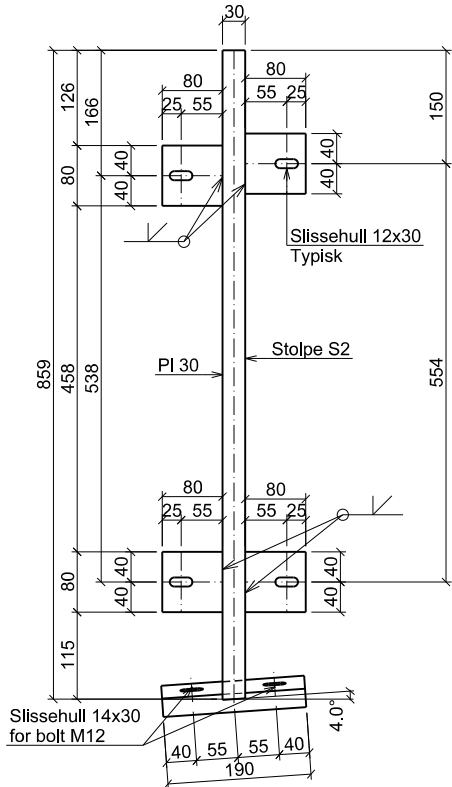
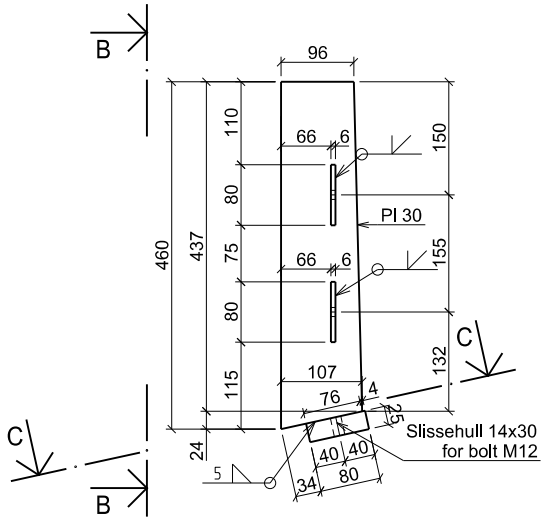


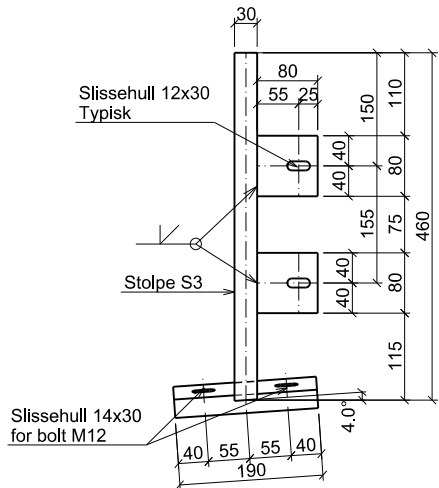
OPPRISS STOLPE TYPE S2
1:5



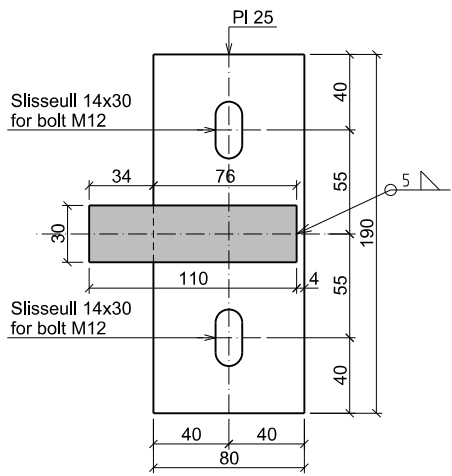
SNITT A-A
1:5



OPPRISS STOLPE TYPE S3
1:5



SNITT B-B
1:5



SNITT C-C
1:2

FORKLARINGER:


ANVISNINGER:

1. Stålsort: S355J2+N etter NS-EN 10025-2.
Bolter i kvalitet 8.8.
2. Utførelse etter håndbok R761 Prosesskode 2025, prosess 88.61.
3. Røkkverk varmforsinkes iht. Håndbok N101, korrosjonsklasse C3 med 50 års brukstid.
Bolter varmforsinkes.
4. Konsekvensklasse: CC2.
Utførelsesklasse: EXC2.
Sveisekontrollklasse: WIC2.
5. Påsveist nett skal orienteres slik at vertikale tråder vender mot gangbanen.

HENVISNINGER:

Sømslandet ned, GS-bru, oversiktstegning
Sømslandet ned, GS-bru - forhøyet rekkverk, plan og snitt, oversikt

K20C001
K20-7230

-	-	-	-	-	-
F01	Tilbudstegning	ArP	AGK	GaHel	2026-03-16
Revisjon	Revisjonen gjelder	Utarb.	Kontr.	Godkjent	Rev. dato
-	-	Arkivref.	-	-	-
 E18 Sømslandet ned - GS-bru - forhøyet rekkverk		Tegningsdato	2025-12-01		
		Besøtt	Knut Asbjørn Koland		
		Produsert for	Vedlikehold sør		
		Produsert av	Norconsult Norge AS		
		Koordinatsystem	Euref 89, NTM sone 7		
Rekkverksstolpe type S2 og S3		Haydesystem	NN2000		
Oppriss og snitt, Form		PROF - nummer			
		Arkivnummer			
		Byggsnummer	10-1677		
		Målestokk A1	Som vist		
Utarbeidet av	Kontrollert av	Godkjent av	Konsulentarkiv	Tegningsnummer /	
ArP	AGK	GaHel	52304495	Revisjonsbokstav	K20-7236 F01