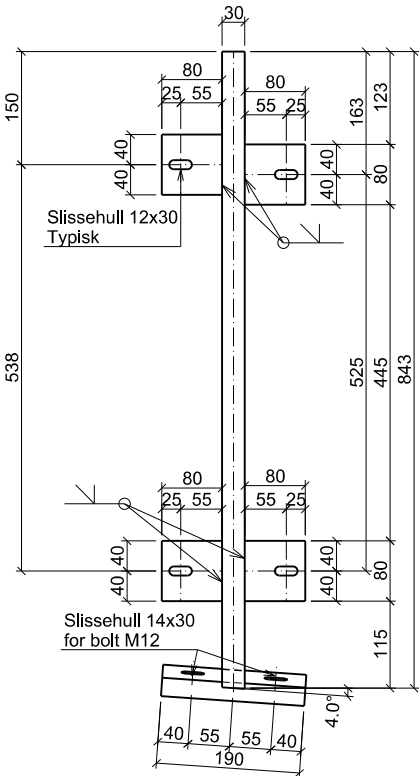
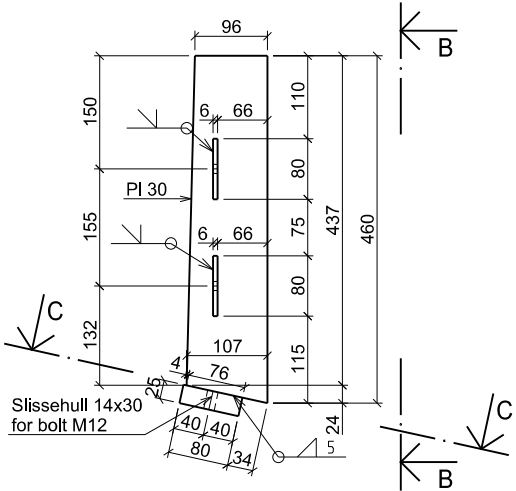


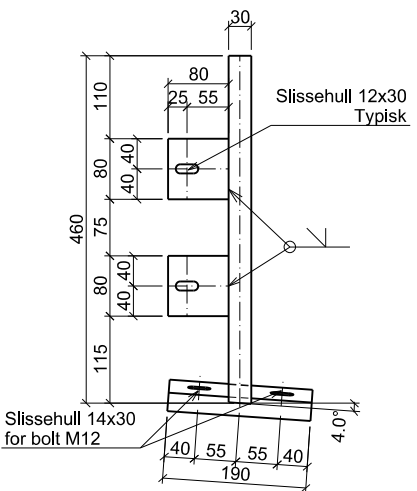
OPPRISS STOLPE TYPE N2  
1:5



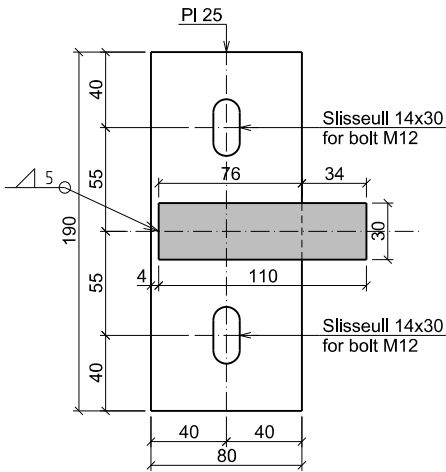
SNITT A-A  
1:5



OPPRISS STOLPE TYPE N3  
1:5



SNITT B-B  
1:5



SNITT C-C  
1:2

#### FORKLARINGER:

#### ANVISNINGER:

1. Stålsort: S355J2+N etter NS-EN 10025-2.  
Bolter i kvalitet 8.8.
2. Utførelse etter håndbok R761 Prosesskode 2025, prosess 88.61.
3. Røkkverk varmforsinkes iht. Håndbok N101, korrosjonsklasse C3 med 50 års brukstid.  
Bolter varmforsinkes.
4. Konsekvensklasse: CC2.  
Utførelsesklasse: EXC2.  
Sveisekontrollklasse: WIC2.
5. Påsveist nett skal orienteres slik at vertikale tråder vender mot gangbanen.

#### HENVISNINGER:

Sømslandet ned, GS-bru, oversiktstegning  
Sømslandet ned, GS-bru - forhøyet rekkverk, plan og snitt, oversikt

K20C001  
K20-7230

-	-	-	-	-	-
F01	Tilbudstegning	ArP	AGK	GaHel	2026-03-16
Revisjon	Revisjonen gjelder	Utarb.	Kontr.	Godkjent	Rev. dato
-	-	Arkivref.	-	-	-
 E18 Sømslandet ned - GS-bru - forhøyet rekkverk		Tegningsdato	2025-12-01		
		Besøtt	Knut Asbjørn Koland		
		Produsert for	Vedlikehold sør		
		Produsert av	Norconsult Norge AS		
		Koordinatsystem	Euref 89, NTM sone 7		
Rekkverksstolpe type N2 og N3		Haydesystem	NN2000		
Oppriss og snitt, Form		PROF - nummer	-		
-		Arkivnummer	-		
-		Byggsnummer	10-1677		
-		Målestokk A1	Som vist		
Utarbeidet av	Kontrollert av	Godkjent av	Konsulentarkiv	Tegningsnummer /	
ArP	AGK	GaHel	52304495	Revisjonsbokstav	
				K20-7237	F01