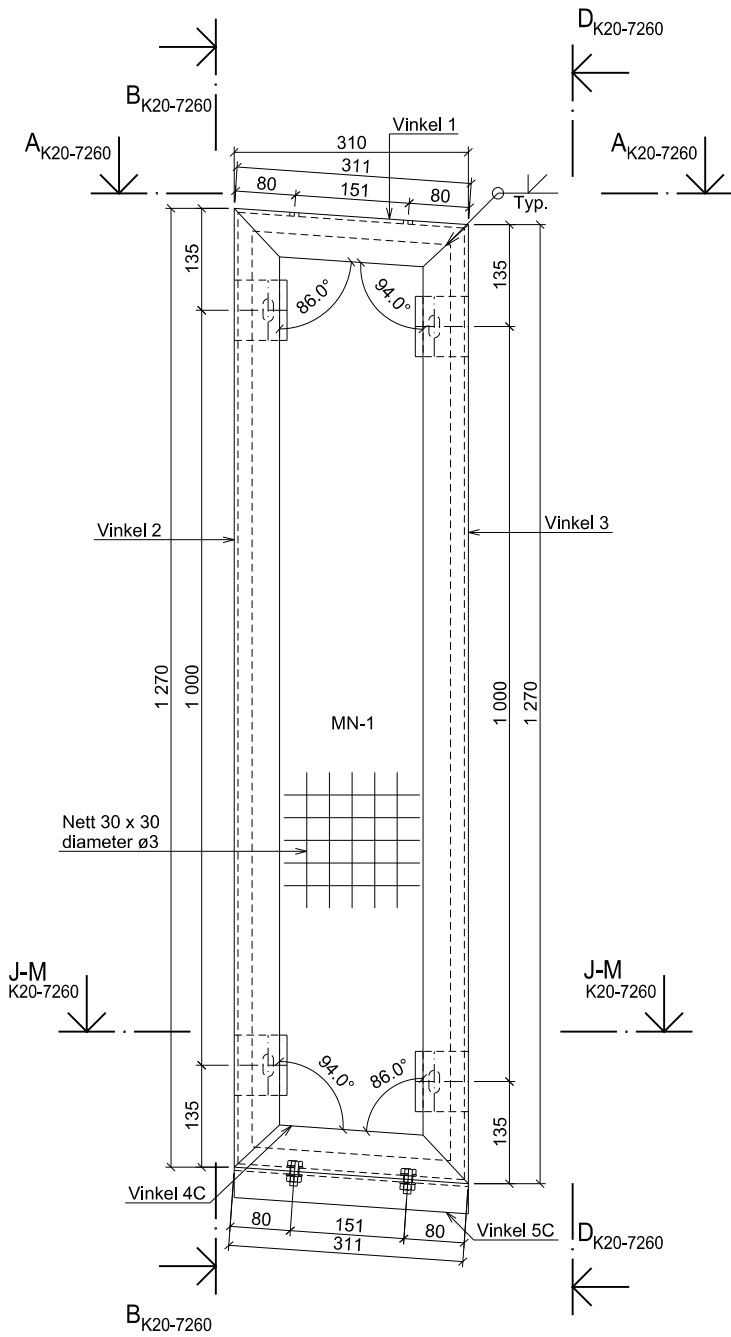


Oppdrag - M:\BIM\Konstruksjon\Anfil\K20-7254\S01 - arp - 24.04.26 - 0908058 - Modr Ark - Ref: TITTELFELT\VARODDBRUA.dgnT_K_VARODDBRUA-GS.dgnBestemmelser-1.dgn



OPPRISS MELLOMPANEL TYPE MN-1
1:5

FORKLARINGER:


ANVISNINGER:

1. Stålsort: S355J2+N etter NS-EN 10025-2.
Bolter i kvalitet 8.8.
2. Utførelse etter håndbok R761 Prosesskode 2025, prosess 88.61.
3. Røkkverk varmforsinkes iht. Håndbok N101, korrosjonsklasse C3 med 50 års brukstid.
Bolter varmforsinkes.
4. Konsekvensklasse: CC2.
Utførelsesklasse: EXC2.
Sveisekontrollklasse: WIC2.
5. Påsveist nett skal orienteres slik at vertikale tråder vender mot gangbanen.

HENVISNINGER:

Sømslandet ned, GS-bru, oversiktstegning
Sømslandet ned, GS-bru - forhøyet rekkverk, plan og snitt, oversikt

K20C001
K20-7230

-	-	-	-	-	-
-	-	-	-	-	-
F01	Tilbudstegning	ArP	AGK	GaHel	2026-03-16
Revisjon	Revisjonen gjelder	Utarb.	Kontr.	Godkjent	Rev. dato
-	-	Arkivref.	-	-	-
 E18 Sømslandet ned - GS-bru - forhøyet rekkverk - Rekkverkspanel type mellompaneler nord Oppriss, Form -		Tegningsdato			
		Besøtt			
		Produsert for			
		Produsert av			
		Koordinatsystem			
		Haydesystem			
		PROF - nummer			
		Arkivnummer			
		Byggverksnummer			
		Målestokk A1			
Utarbeidet av		Kontrollert av		Godkjent av	
ArP		AGK		GaHel	
				Konsulentarkiv	
				52304495	
				Tegningsnummer /	
				Revisjonsbokstav	
				K20-7254	
				F01	