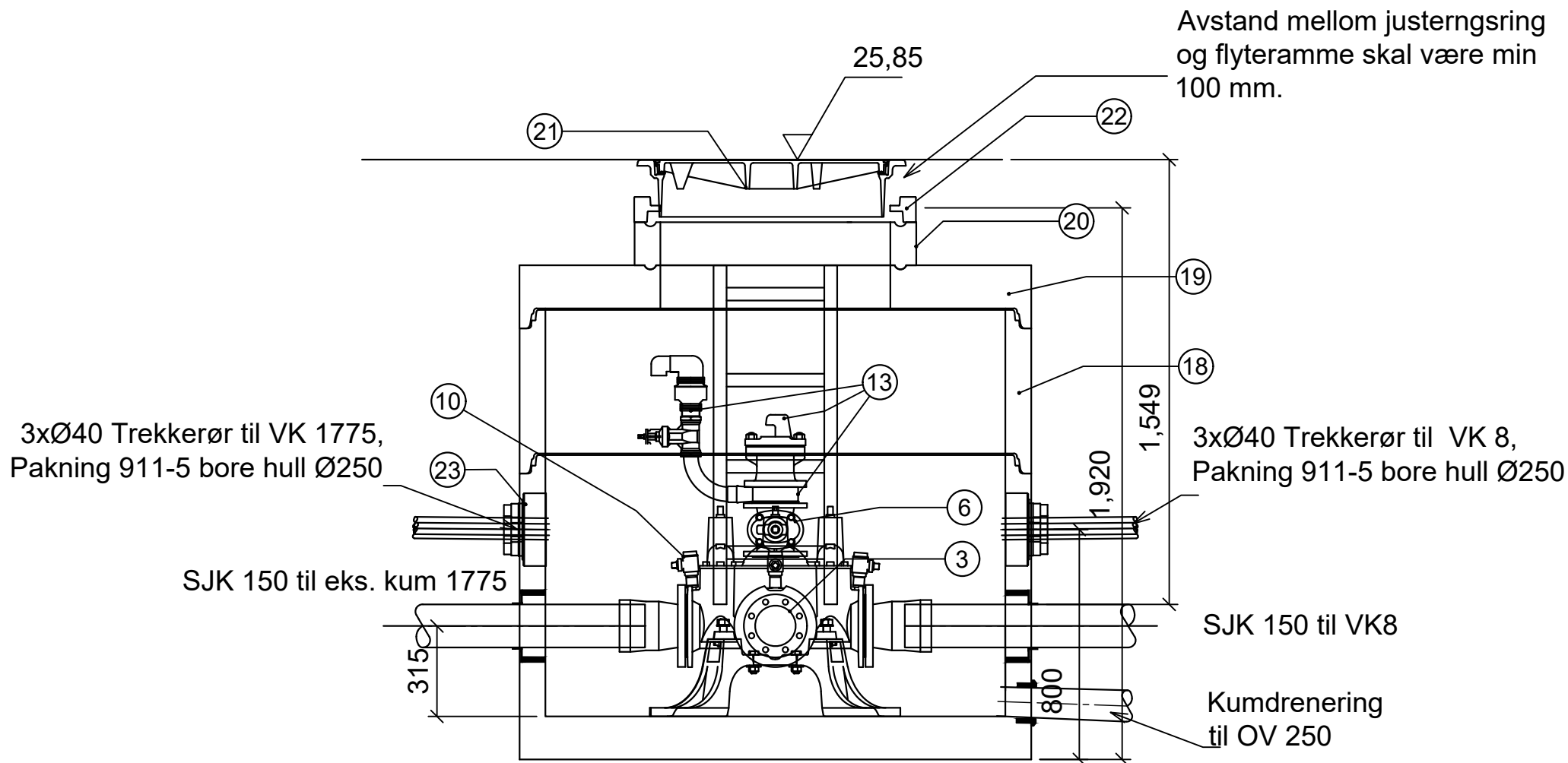
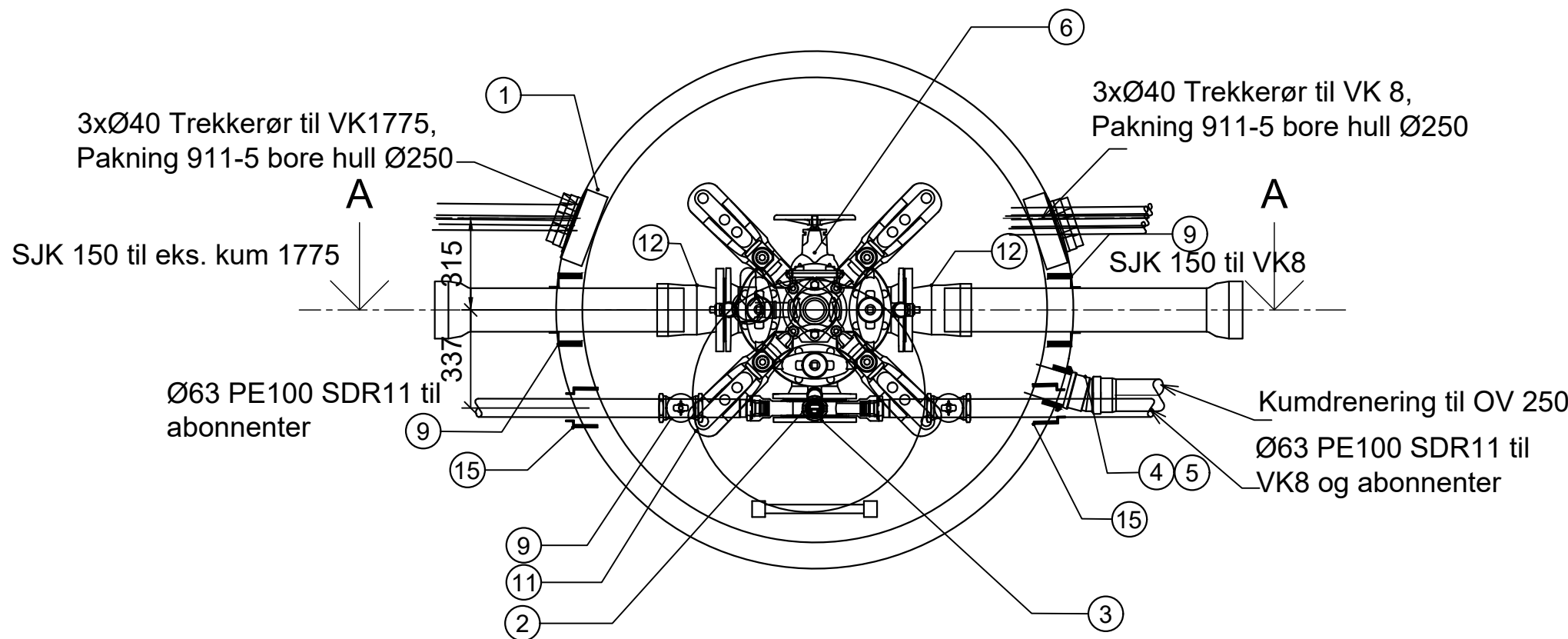


"X:\nor\opprodrag\Ferdig\52502811\BIM\VA_T\Sheets\Lay_kummer.dwg - BAS - Plottet: 2026-03-11, 10:31:29 - LAYOUT = H-012 - XREF = T-Kummer"



POS-LISTE: VK14

Pos	Beskrivelse	Dimensjon	Antall	Anmerkning
1	Kumring m/bunn h=1060	1600	1	
2	2-veis mellomring med Esco lokk Gjengefri	Ø150	1	
3	Blindflens	150	1	
4	F910 - AR kjerneboringspakning	110	1	
5	PP grunnrør kortbend 15 grader	110	1	Drenering av kum, Inklusive rør og gren på OV250
6	Sluseventiler	100	1	inklusive ratt
8	S-0100 Armerte flensepakninger	150	4	Pos. nr ikke vist på teikning
9	F911 - COMBI 2B kjerneboringspakning	150	2	
10	Ventil T-rør med pluggede serviceventiler	150	1	Inklusive nøkkeltopper på sluser
11	Stjernebjønn konsoll	150	1	
12	Flensemuffe for duktile rør PN16	150	2	
13	Sammenstilling av S-0910 Brannventil, 701/40 kombi luftventil, kran og S-1450 mellomring.	100	1	Komplett brannventilpakke m/brannventilsikring og beskyttelseslokk
14	Bakkekran	63	2	
15	F911 - COMBI 2B kjerneboringspakning	63 PE borhull 138	2	
17	S-0100 Armerte flensepakninger	100	3	Pos. nr ikke vist på teikning
18	BASAL kumringer total h=500	1600	1	
19	Topplate	1600	1	Eksentrisk Ø800
20	BASAL justeringsringer med not og fjær inkl. 50 mm avlastningring	800/h=200	1	(150 mm +50 mm)
21	Lokk med pakning Ø800	800mm	1	Rød pakning
22	UUSRI 2711 Flytende ramme for kum Ø800	800mm	1	
23	F911-5 kjerneboringspakning	250	2	For 3x40 mm trekkerør
24	Alustige 6 trinn		1	

Tegningsnummer	Revisjon
H-012	F01

F01	2026-03-05	For anskaffelse	JohGel	BAS	BAS
Rev.	Dato	Beskrivelse	Utarbeidet	Fagkontroll	Godkjent

Dette dokumentet er utarbeidet av Norconsult som del av det oppdraget som fremgår nedenfor. Opphavsretten tilhører Norconsult. Dokumentet må bare benyttes til det formål som oppdragsavtalen beskriver, og må ikke kopieres eller gjøres tilgjengelig på annen måte eller i større utstrekning enn formålet tilsier.

Kinn kommune	Målestokk (gjelder A1)
	1:20

Dalvegen - Nikolai Astrupveg
VA-anlegg

VK14

Norconsult	Oppdragsnummer	Tegningsnummer	Revisjon
	52502811	H-012	F01