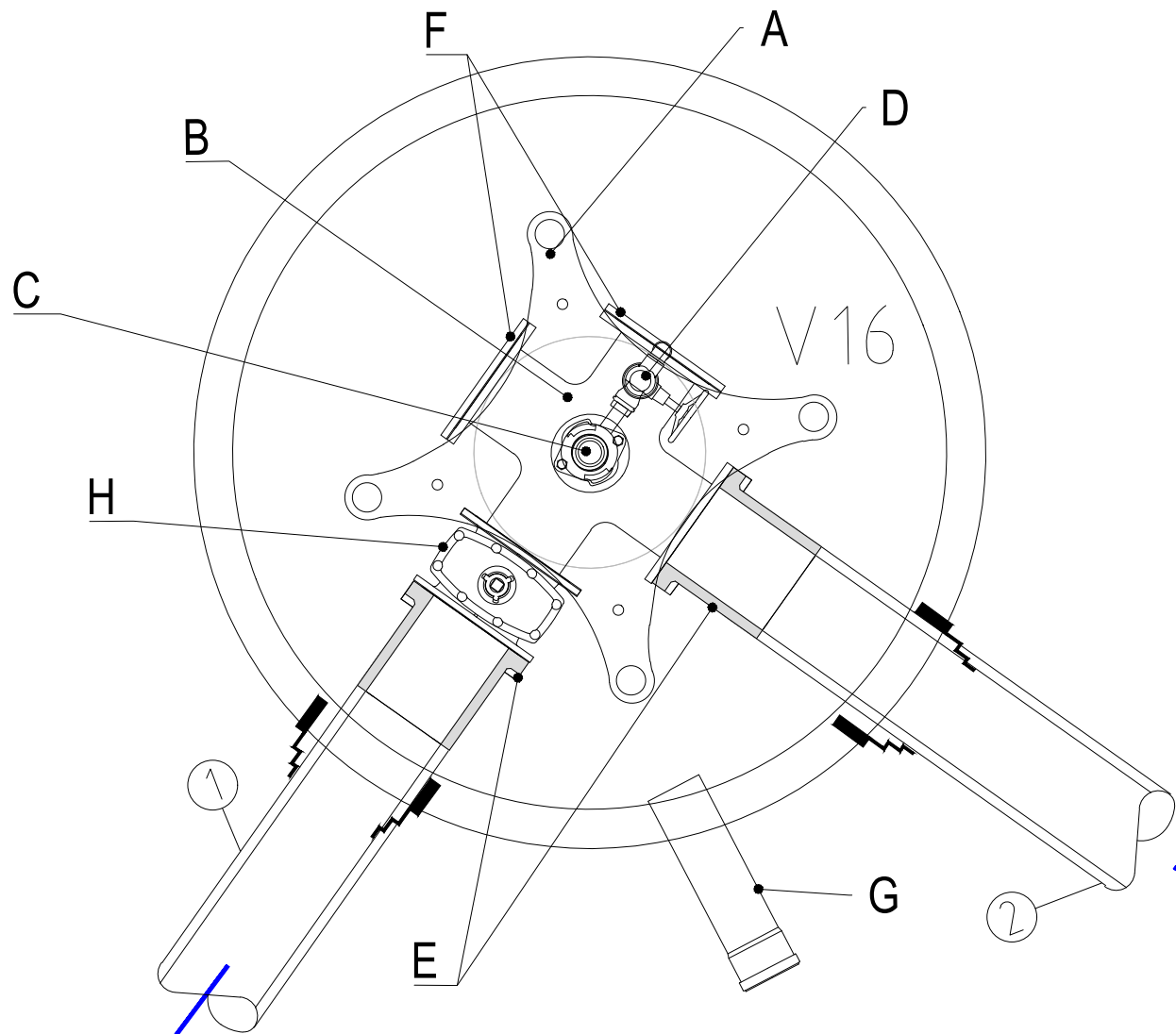
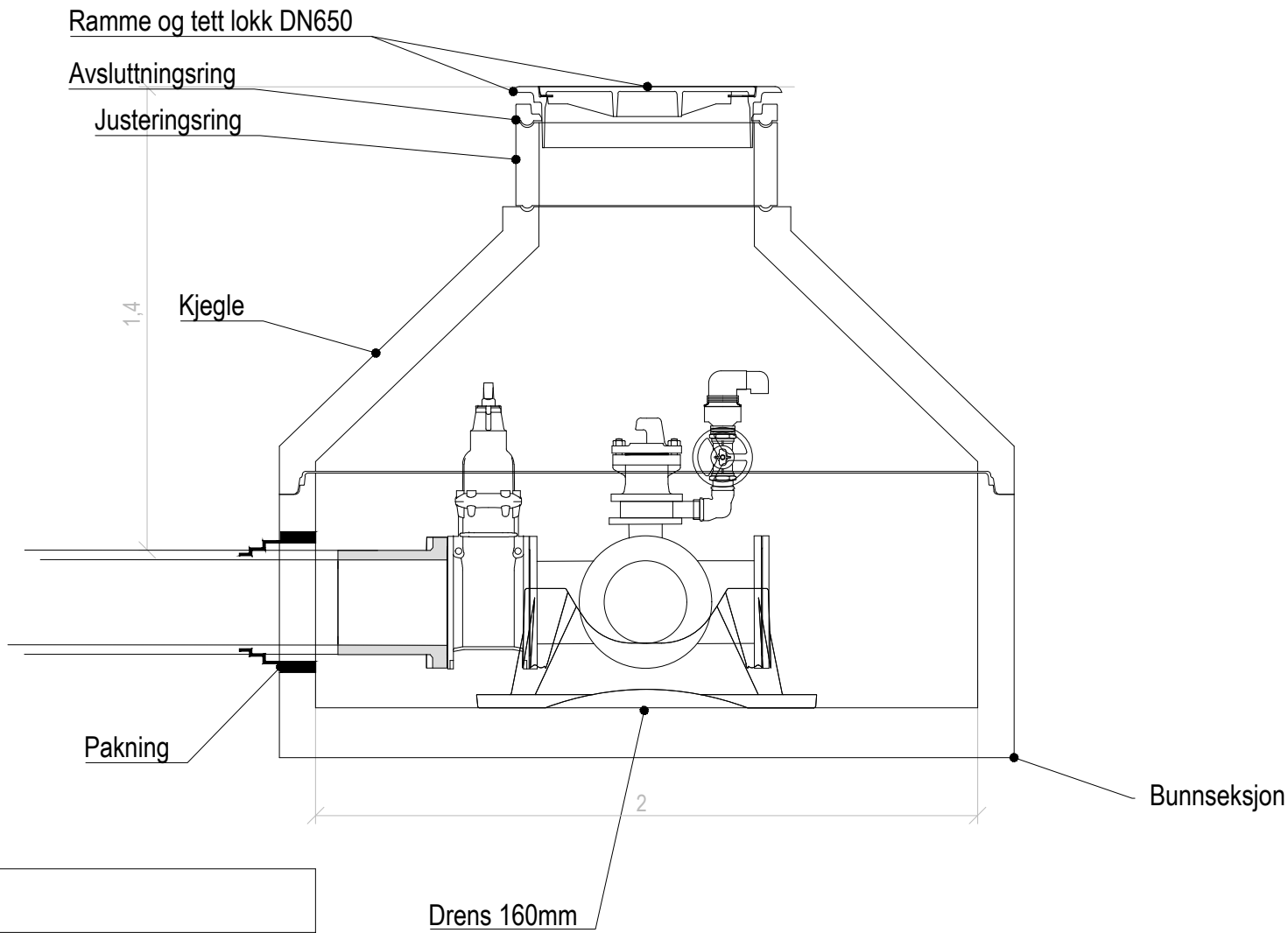



Kum nr.:	Dim:	Mat:	Høyde bunn innv.:	Høyde topp kum:
V16	2000	Betong		28,35
Ledn. nr.:	Type:	Dim:	Matr:	Z (Inn/Ut):
1	VL	315	PE 100	26,95
2	VL	315	PE 100	26,95

V16					
Pos.	Beskrivelse	Type	Dim.	Antall.	Merknad
A	Konsoll		250	1	
B	Flensekryss med brannventilavstikk		250	1	
C	Brannventilpakke		100	1	
D	Lufteventil		50	1	komplett m/mellomring, overganger og stengeventil
E	Reduksjonskrage	PE	315-150	2	
F	Blindflens		250	2	
G	Dreneringsavløp		160	1	m/gnagersikker rist
H	Sluseventil		250	1	
	Pakninger	Alle	VAR	VAR	Komplett
	Bolter	Alle	VAR	VAR	Komplett



E:\havn\_01\A215000\A217313\3 Prosjektdokumenter\3.1 Tegninger\Plandata\2\tegning\G-tem\1\ay\_kumskisser.dwg Xref: t eksist VA.dwg t ledninger.dwg

Fornat: A1

Rev.	Dato	Revideringen gjelder				Nr.	Saksb.	Sidem.k	Oppdr.a
Vindafjord Kommune						Tegnet av HANM		Saksbehandler OIP	
Ny hovedvannledning Solheim-Knapphus						Sidemannskont. OIP		Oppdragsansvarlig OINI	
Kumskisser V16 Defaljetegning Euref 89 UTM 32, NN2000						Fag VA		Målestokk 1:20 (A1)	
						Dato 28.05.2026			
						Oppdragsnr. A247313		Status	
						Tegning nr.		Tilbudstegning	
								GH29	Rev.

COWI



GH29