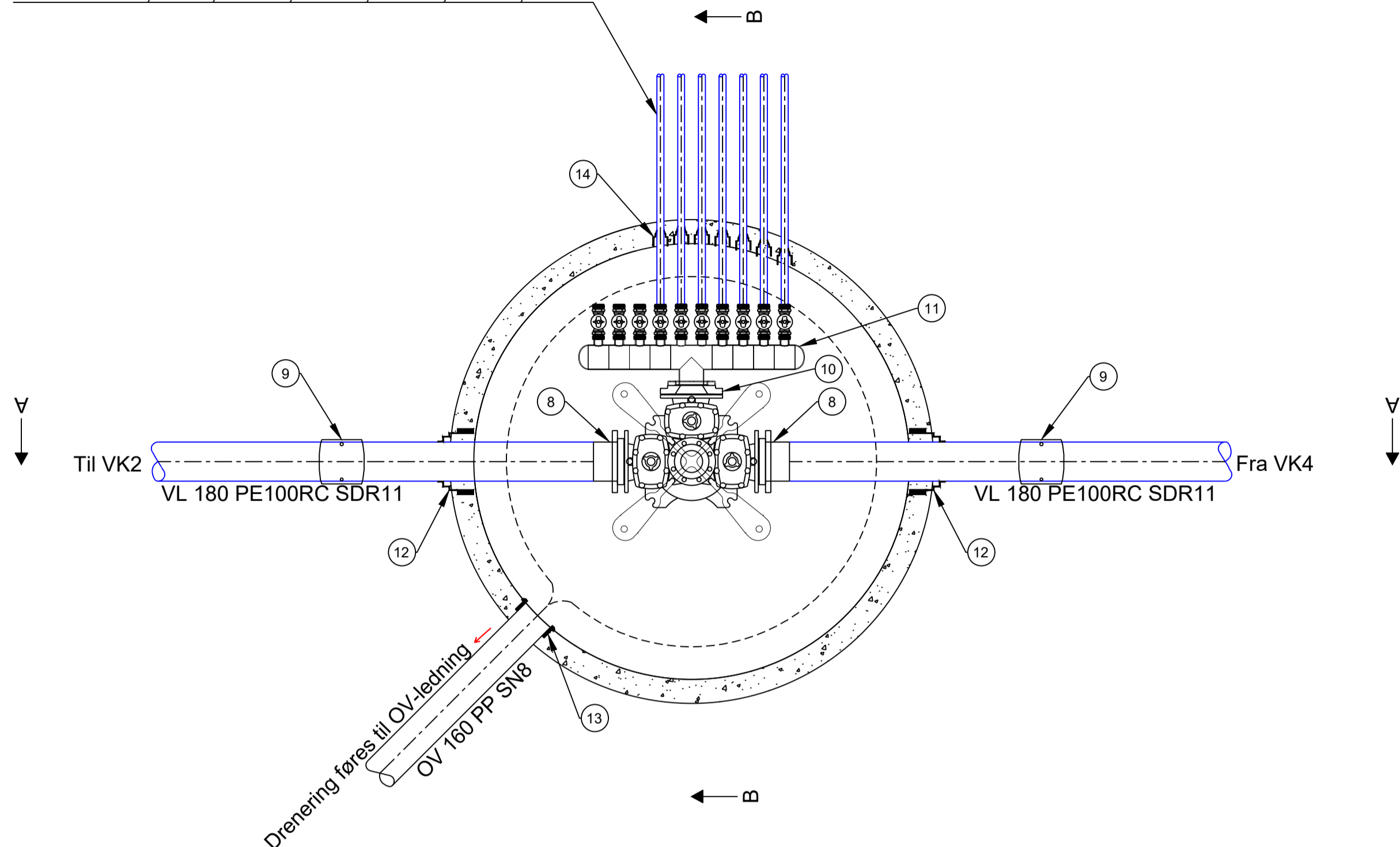
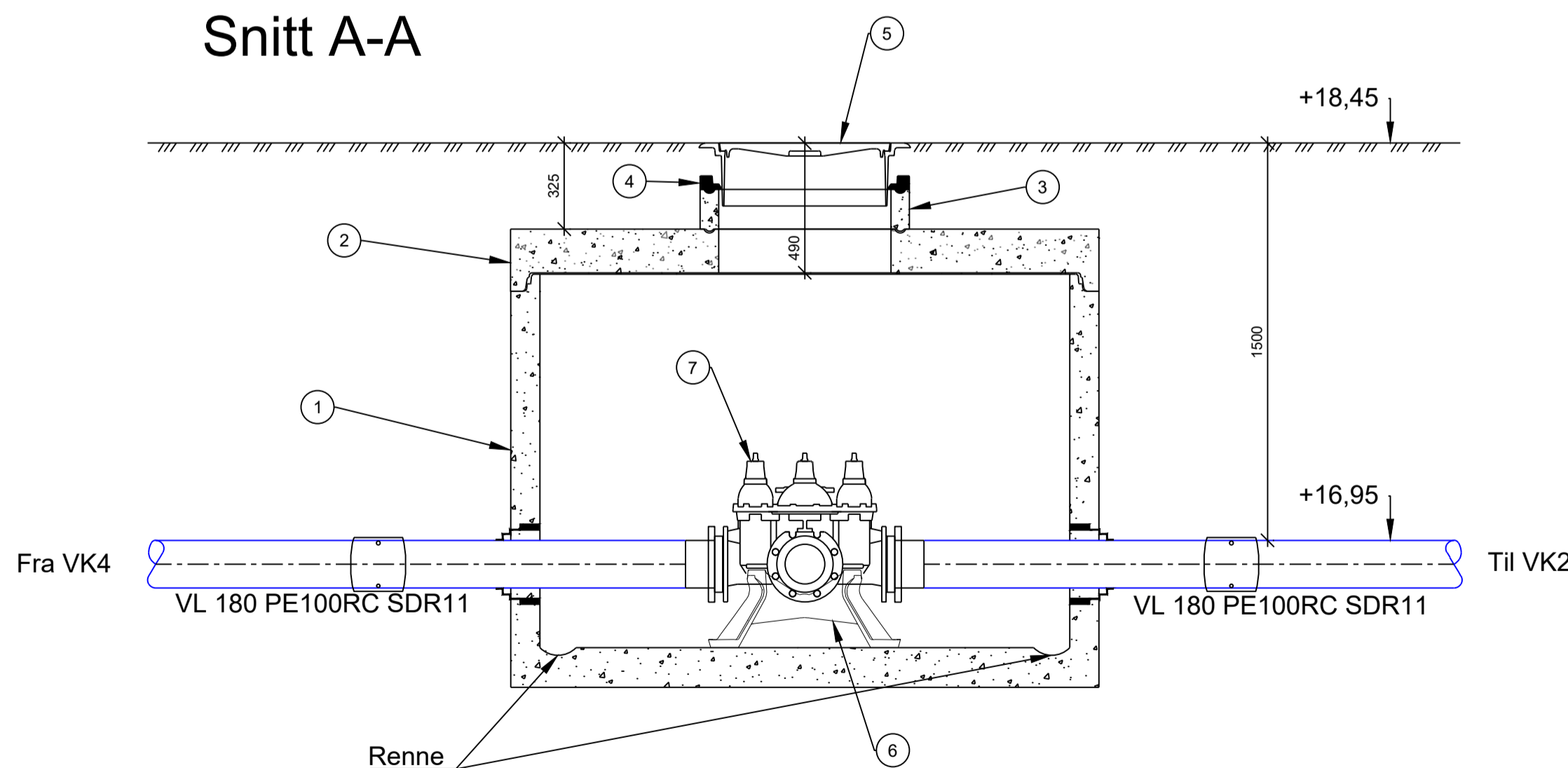


## VK3

7x ø32 PE100RC SDR11  
3 uttak ledig  
GnrBnr: 58/81, 58/80, 58/363, 58/233, 58/321, 58/221, 58/79



## Snitt A-A

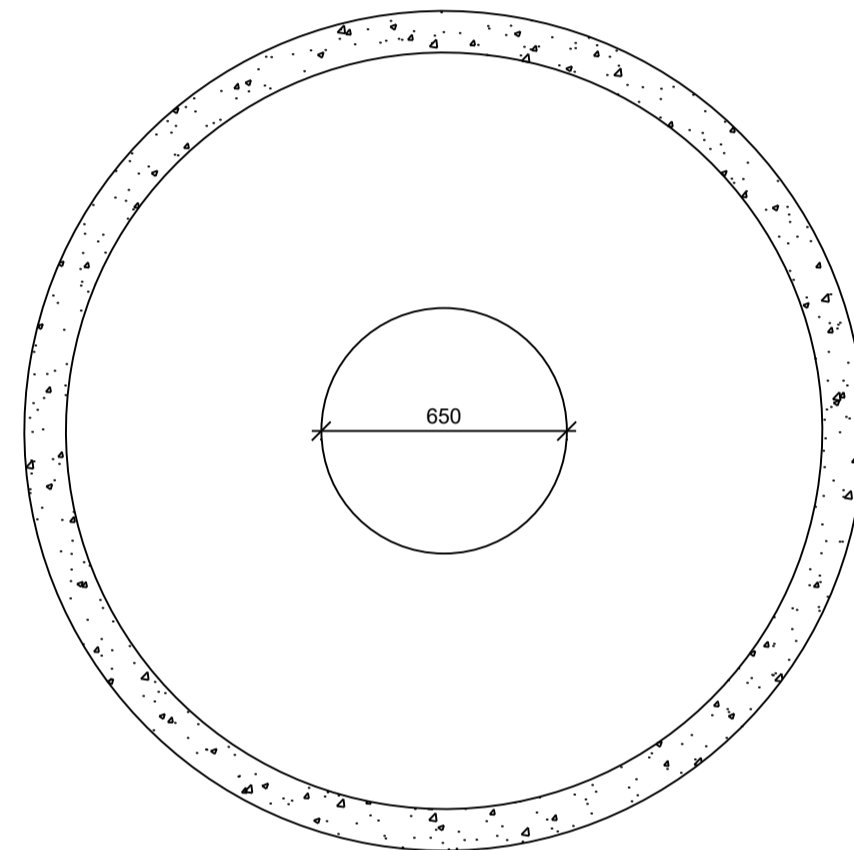


## Stykkliste - VK3

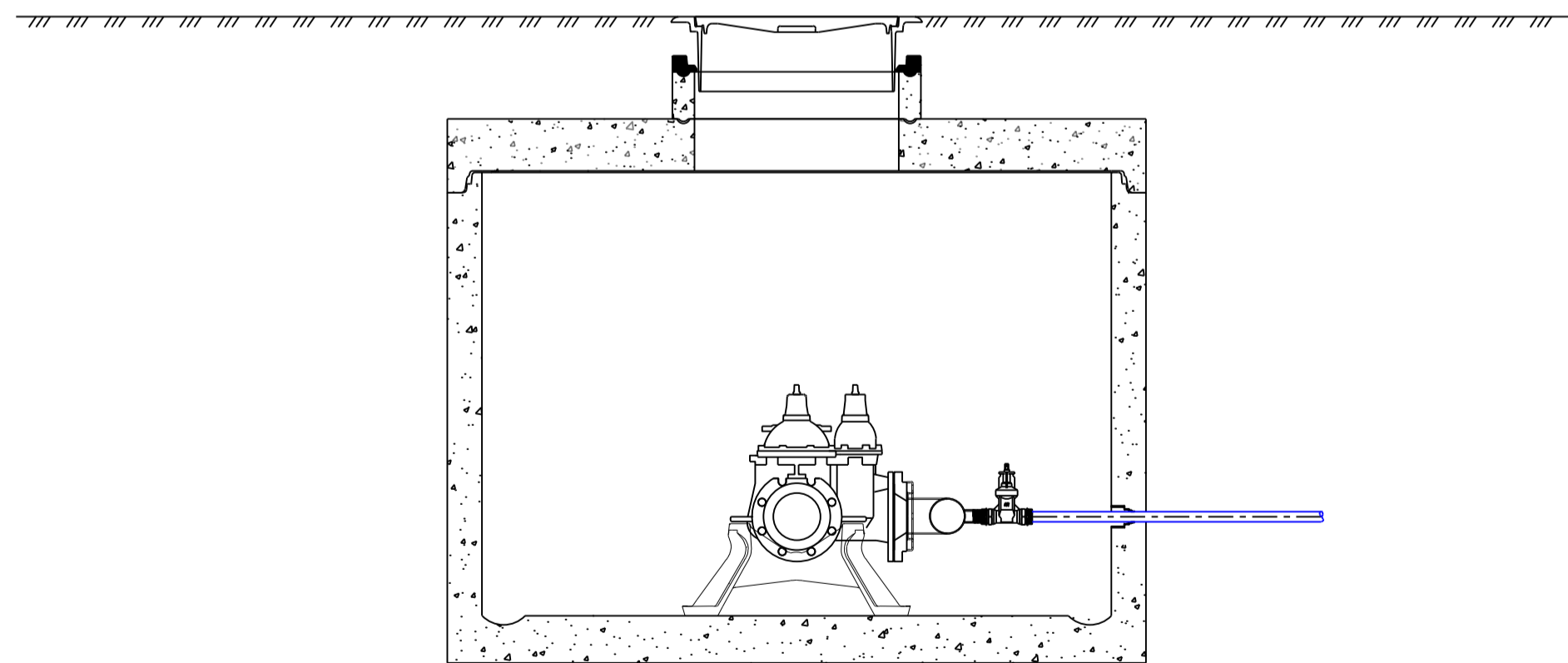
Pos nr	Beskrivelse	Dimensjon	Materiale	Antall	Kommentar
1	Kumring inkl. botn m/ dreneringsrenne	2000 / h=1500	BET	1	
2	Topplate m/ sentrisk mannhol	2000 / 650	BET	1	
3	Justeringsring	650 / h=150	BET	1	
4	Avslutningsring	650	-	1	
5	Lokk og ramme frå same leverandør	650	SJK	1	NS1990 STPJ flytande ramme NSSTTV3L, 3 låsar, fleksibel pakning i spittholet, kommunevåpen og teksten "Stord kommune"
6	Festebrankett iht aktuell trykkklasse / DN røyr	150	SJK	1	
7	Ventil-T m/ plugga serviceuttak	150	SJK	1	Ulefos Esco S-2350
8	PE krage for EL muffe	150 / 180	PE	2	Med galvanisert STJ lausflens
9	Bruk av elektro sveisemuffe eller buttsveis	180	PE	2	PE100 SDR11
10	Reduksjonsflens	150 / 100	SJK	1	Ulefos Esco S-9667
11	Samlestokk (316L) med 10 stk Ø32 uttak	100 / 32	-	1	Med bakkekraner, med aluminium lausflens (PN10) med belegg eller galvanisert STJ lausflens
12	Pakningar i kumvegg	180	-	2	Forsheda Combi G911
13	Pakningar i kumvegg	160	-	1	Forsheda Combi G911
14	Pakningar i kumvegg	32	-	7	Forsheda Combi G911

### ***Merknader***

- A. Alle røyrdelar skal vera i duktilt støpejern iht NS-EN 545.
- B. Alle flensdelar skal utvendig varmpåføres epoxy, beleggttykkelse skal være 250-350 ym, min 150 ym.
- C. Ventilkar på inn- og utvendig beskyttes av varmpåført pulvere epoxy, (gjennomsnittleg beleggttykkna 250 ym, min 150 ym), eller emalje ferrobå 2509 eller tilsvarende (beleggttykkna 200-600 ym, min 150 ym).
- D. Ved bruk av brannventil i kum skal ein nytta sluseventil DN100 under brannventil + beskyttelsehette.
- E. Drensrør frå vasskummer tilkoplast overvassleidning i kum eller grenrør. Dersom drensrør føres til grøft skal det godkjennast av VA-ansvarleg.
- F. Forankring skal vera dimensjonert for aktuell ledningsdimensjon og trykkklasse PN10/PN16.
- G. Kumlok og ramme skal vera dimensjonert for trafikklast 400kN.
- H. For PE-rør med dimensjon større enn DN200 må ein vurdere om rør skal forankrast i kumvegg eller utanfor kum for å redusere krafta ved flensen.
- I. Kerneboring for private stikk skal etablerast på frostfri djupne på 1,5m. Det skal lagast ein kerneboring pr. stikk.
- J. Alle boltar og delar skal smørast med gjenge pasta og boltlengde skal vera ca. 3 gjenger utanfor mutter.
- K. Det skal monterast nøkkelkirkantar på alle ventiltoppar.
- L. Alle pelar skal merkast med gnr/bnr + husnummer.
- M. Utspyling frå vasskum skal koplatt i tett rør til overvasskum for dimensjonar større ein DN200. Ventil for utspyling skal merkast.





## Snitt B-B



MERKNADER:

## HENVISNING

Rev	Revisjonen gjelder	Utført	Kontr.	Godkjent	Dato
Prosjektnavn: Vikanesvegen		Tegningsdato		29.05.2026	
Oppdragsgiver: Stord Våtn og Avløp AS		Prosjekteier		Eirik Bjørnestad	
Detaljetegning VK3  Plan & Snitt		Prosjektleder		Jan Ove Vindenes	
		Prosjektnummer		10244752	
		Målestokk		1:20	
		Koordinatsystem		UTM32	
		Vertikalsystem		NN2000	
		Arkformat		A1	
		Statuskode		D	
		Fagkode		RIVA	
		Tegningstatus		Tilbudstegning	
		Revisjon		0	
		Tegningsnr		GH303	
Utført av		Kontrollert av		Godkjent av	
NO1FSJ		NOJAVI		NOJAVI	