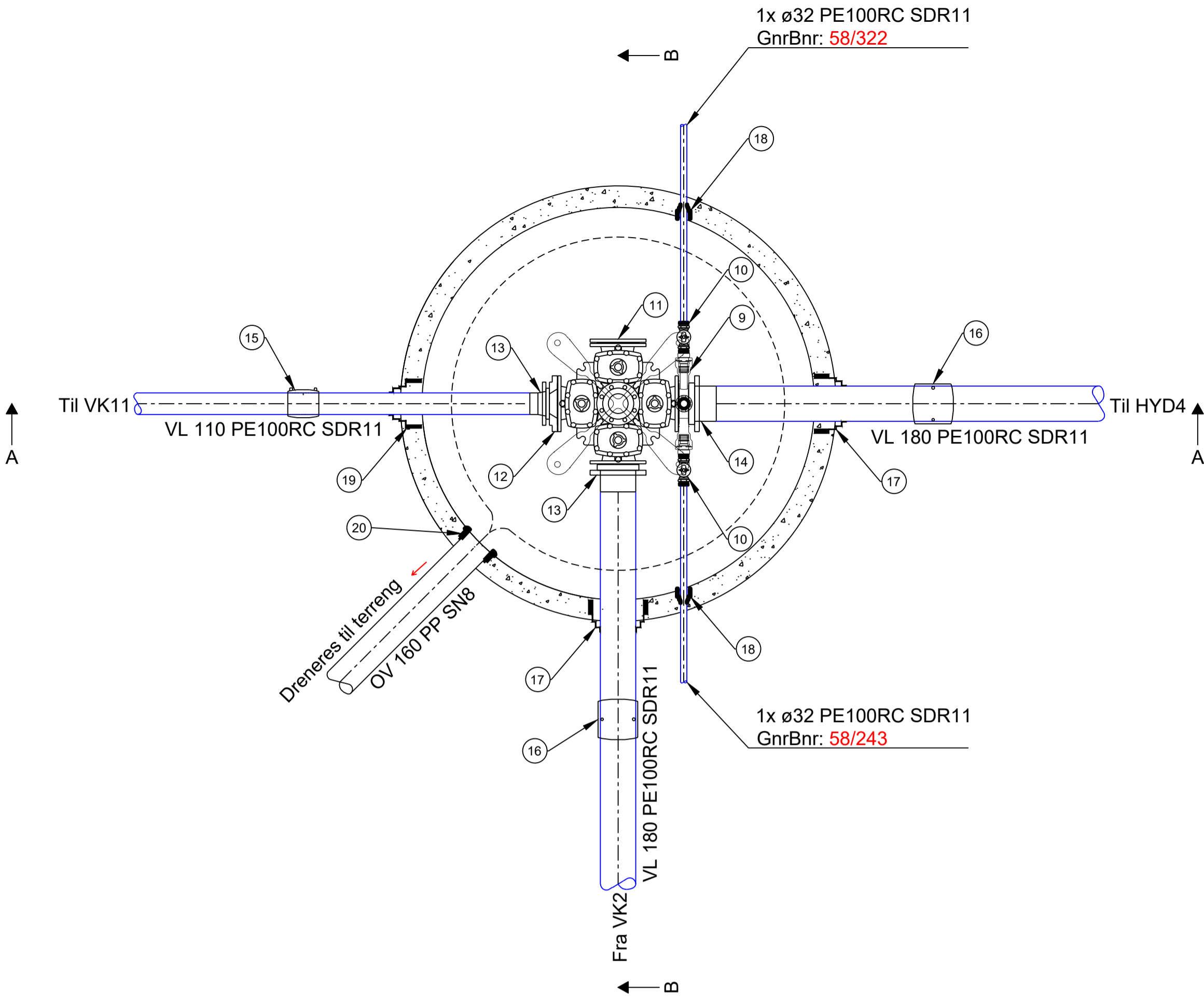
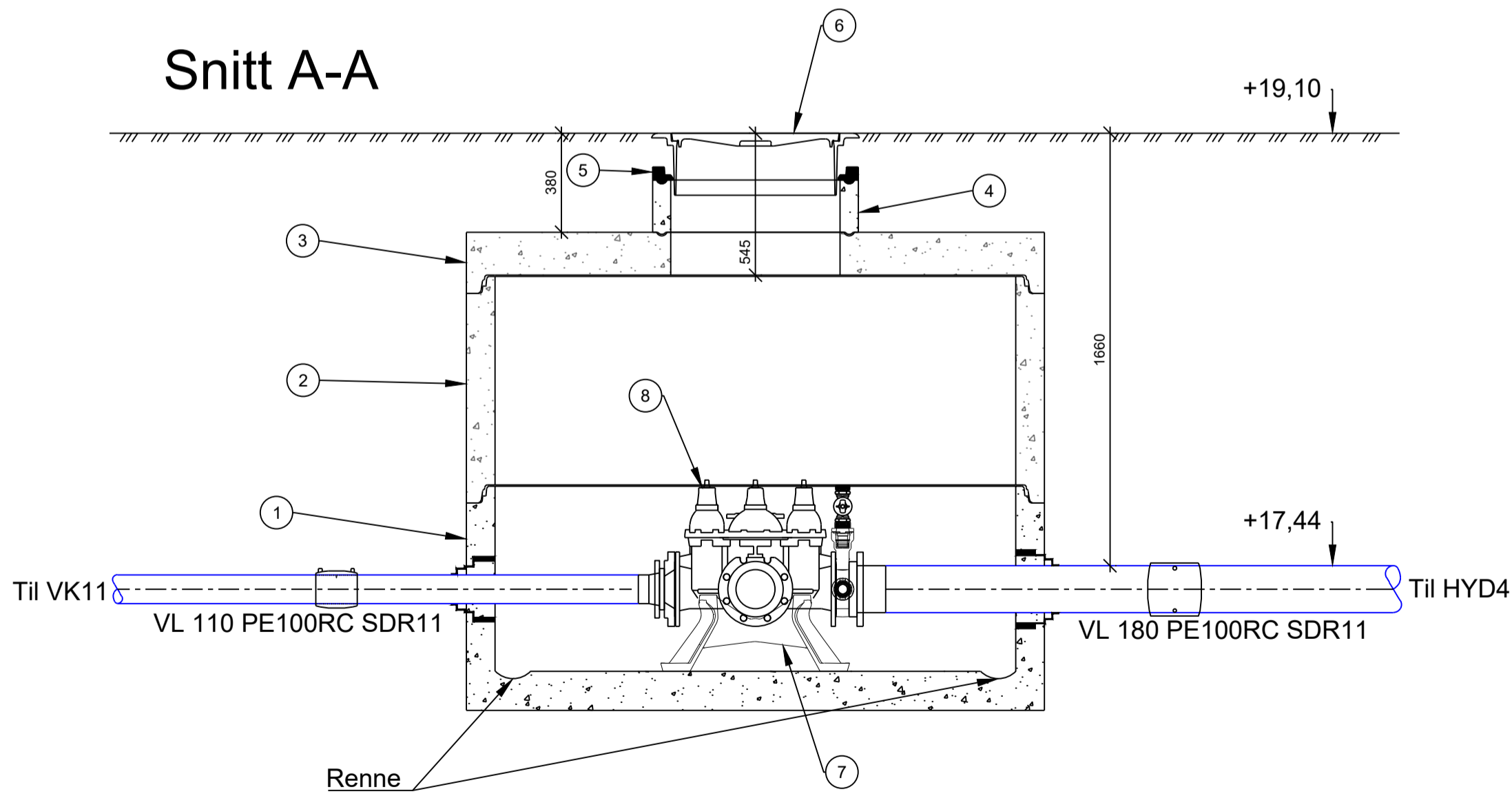


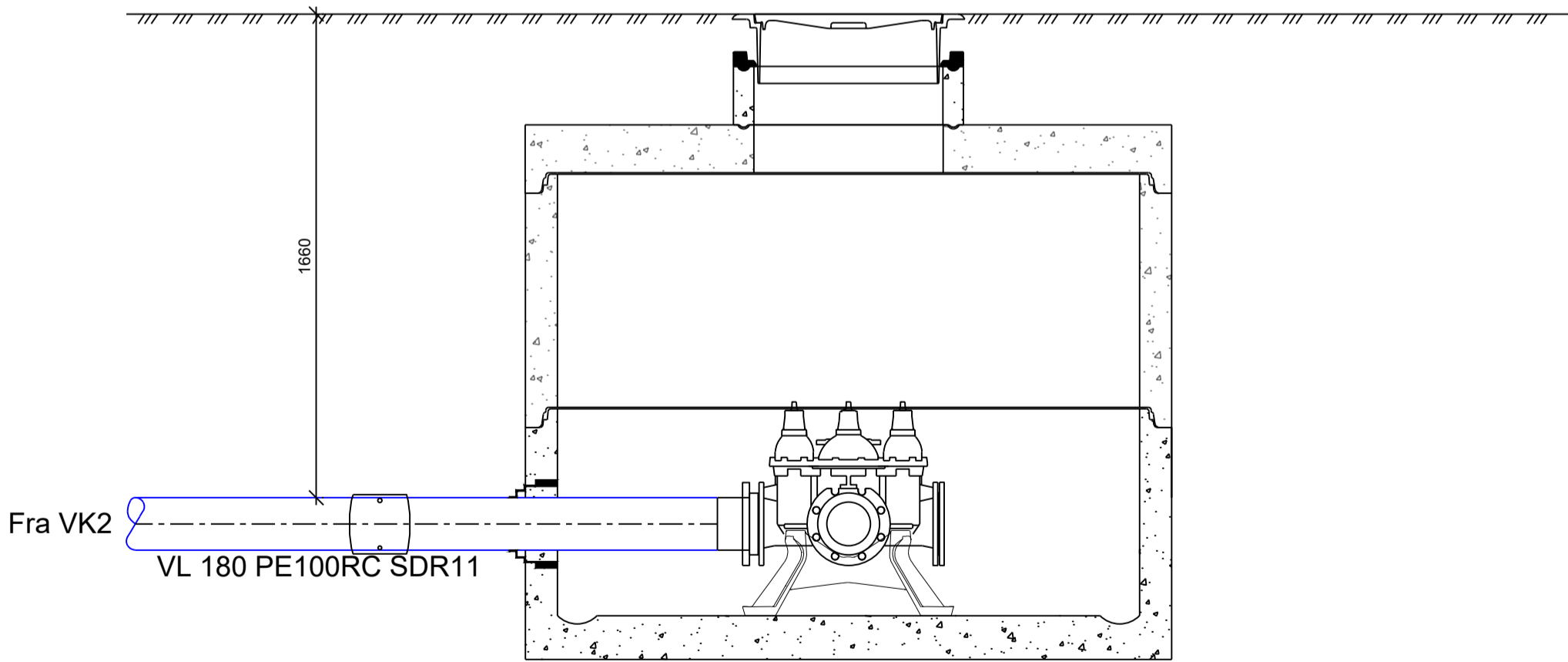
VK10



Snitt A-A



Snitt B-B



Stykkliste -

VK10

Pos nr	Beskrivelse	Dimensjon	Materiale	Antall	Kommentar
1	Kumring inkl. botn m/ dreneringsrenne	2000 / h=800	BET	1	
2	Kumring inkl. pakningar i skøyt	2000 / h=800	BET	1	
3	Topplate m/ sentrisk mannhol	2000 / 650	BET	1	
4	Justeringsring	650 / h=200	BET	1	
5	Avslutningsring	650	-	1	
6	Lokk og ramme frå same leverandør	650	SJK	1	NS1990 STPJ flytande ramme NSSTTV3L, 3 låsar, fleksibel pakning i spittholet, kommunevåpen og teksten "Stord kommune"
7	Festebrankett iht aktuell trykkklasse / DN røyr	150	SJK	1	
8	Ventilkryss m/ plugga serviceuttak	150	SJK	1	Ulefos Esco S-2350
9	Mellomring	150	SJK	1	Med tre uttak
10	Bakkekran	32	Messing	3	
11	Blindflens	150	SJK	1	
12	Reduksjonsflens	150 / 100	SJK	1	Ulefos Esco S-9667
13	PE krage for EL muffe	100 / 110	PE	1	Med galvanisert STJ lausflens
14	PE krage for EL muffe	150 / 180	PE	2	Med galvanisert STJ lausflens
15	Bruk av elektro sveisemuffe eller buttsveis	110	PE	1	PE100 SDR11
16	Bruk av elektro sveisemuffe eller buttsveis	180	PE	2	PE100 SDR11
17	Pakningar i kumvegg	180	-	2	Forsheda Combi G911
18	Pakningar i kumvegg	32	-	2	Forsheda Combi G911
19	Pakningar i kumvegg	110	-	1	Forsheda Combi G911
20	Pakningar i kumvegg	160	-	1	Forsheda Combi G911

Merknader

- A. Alle rørdelar skal vera i duktilt støpejern iht NS-EN 545.
- B. Alle flensedeler skal utvendig varmpåføres epoxy, beleggtykkelse skal være 250-350 ym, min 150 ym.
- C. Ventiler skal ha inn- og utvendig beskyttes av varmpåført pulverepony, (gjennomsnittleg beleggtjukna 250 ym, min 150 ym), eller emalje ferrobå 2509 eller tilsvarende (beleggtjukna 200-600 ym, min 150 ym).
- D. Ved bruk av brannventil i kum skal ein nytta sluseventil DN100 under brannventil + beskyttelseshette.
- E. Drensrør frå vasskummer tilkoplast overvassleidning i kum eller grenrør. Dersom drensrør føres til grøft skal det godkjennast av VA-ansvarleg.
- F. Forankring skal vera dimensjonert for aktuell ledningsdimensjon og trykkklasse PN10/PN16.
- G. Kumlok og ramme skal vera dimensjonert for trafikklast 400kN.
- H. For PE-rør med dimensjon større enn DN200 må ein vurdere om rør skal forankrast i kumvegg eller utanfor kum for å redusera krafta ved flensen.
- I. Kjerneboring for private stikk skal etablerast på frostfri djupne på 1,5m. Det skal lagast ein kjerneboring pr. stikk.
- J. Alle boltar og delar skal smørast med gjenge pasta og boltlengde skal vera ca. 3 gjenger utanfor mutter.
- K. Det skal monterast nøkkelfirkanter på alle ventiltoppar.
- L. Alle pelar skal merkast med gnr/bnr + husnummer.
- M. Utspyling frå vasskum skal koplast i tett rør til overvasskum for dimensjonar større ein DN200. Ventil for utspyling skal merkast.

MERKNADER:

HENVISNING

Rev	Revisjonen gjelder	Utført	Kontr.	Godkjent	Dato
Prosjekt	Prosjekt	Tegningsdato			
Oppdrags	Oppdrags	Prosjektleder			
Detail	Detail	Prosjektnummer			
Plan	Plan	Målestokk			
		Koordinatsystem			
		Vertikalsystem			
		Arkformat			
		Statuskode			
		Fagkode			
		Tegningsstatus			
		Revisjon			
		Tegningsnr			

