

## **D2 Tegninger og supplerende dokumenter**

### **D2-S07 Verneområder og naturreservater**

#### **Innhold**

<b>1</b>	<b>Oversikt over naturreservat/foreslåtte naturreservat.....</b>	<b>2</b>
1.1	Røykeneselva naturreservat (Storfjord) – EV6.....	2
1.2	Spåkenesøra naturreservat (Nordreisa) – E6.....	3
1.3	Reisautløpet naturreservat (Nordreisa) – EV6.....	3
1.4	Bekkamyra naturreservat (Kvænangen) – EV6 .....	4
1.5	Máze naturreservat (Kautokeino) – FV7974 .....	5
1.6	Foreslått naturreservat, Storelva-Bekkamyra (Kvænangen) – EV6 .....	6
1.7	Foreslått naturreservat, Suolovuopmi (Kautokeino) – EV45 .....	7
1.8	Foreslått naturreservat, Opmoáhpí (Kautokeino) – EV45 .....	8
1.9	Foreslått naturreservat, Áidejávri (Kautokeino) – EV45.....	9
<b>2</b>	<b>Oversikt over vernede vassdrag .....</b>	<b>10</b>
2.1	Manndalselva (Kåfjord kommune) – EV6.....	10
2.2	Reisavassdraget (Nordreisa kommune) – EV6.....	10
2.3	Fiskelva (Nordreisa kommune) – EV6 .....	10
2.4	Badderelva (Kvænangen kommune) – EV6 .....	10
2.5	Storelva (Kvænangen kommune) – EV6 .....	10
2.6	Bognelva (Kvænangen kommunen) – E6 .....	10
2.7	Vassbotnelva (Alta kommune) – EV6 .....	10
2.8	Mattiselva (Alta kommune) – FV7996 .....	10
2.9	Tverrelva (Alta kommune) – EV6 .....	11
2.10	Transfarelva (Alta kommune) – EV6 .....	11
2.11	Leirbotnelva/Ráirrojohka (Alta kommune) – EV6 .....	11
2.12	Alta-Kautokeinovassdraget uten Altautbyggingen (Alta kommune) – EV45 .....	11

## 1 Oversikt over naturreservat/foreslåtte naturreservat

Mer informasjon finnes på <http://www.naturbase.no>

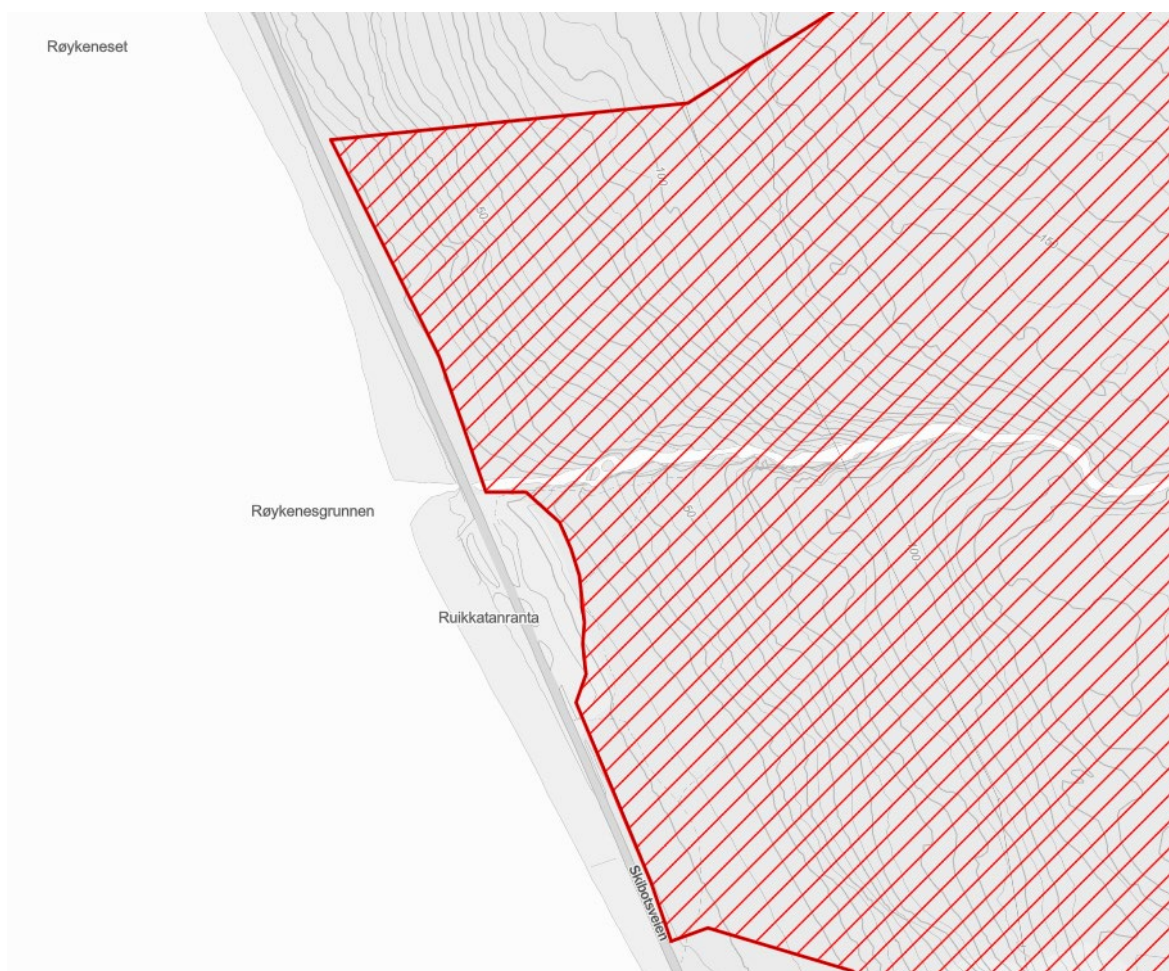
Vernebestemmelsene/verneforskriftene kan også søkes opp på <https://lovdata.no/>

Følgende naturreservater er registrert langs vegnettet i kontraktsområdet. Det er ikke registrert andre verneområder, med naturverdier som formål, langs driftsstrekningene.

*Innenfor grensene til naturreservat er det et generelt forbud mot de fleste tiltak, eventuelle unntak finnes i gjeldende verneforskrift. Se linker til vernebestemmelser i følgende kapitler. Alle andre tiltak krever tillatelse etter søknad til Statsforvalteren i Troms og Finnmark.*

### 1.1 Røykeneselva naturreservat (Storfjord) – EV6

Vegreferanse	EV6 K S184D1 m1367-1991
Verneform	Naturreservat
Naturtype	Kystnær furuskog
Verneformål	Skogområde med alt naturlig plante- og dyreliv
Vernebestemmelser relevant for vegdriften	<a href="https://lovdata.no/forskrift/2000-12-21-1535">https://lovdata.no/forskrift/2000-12-21-1535</a>

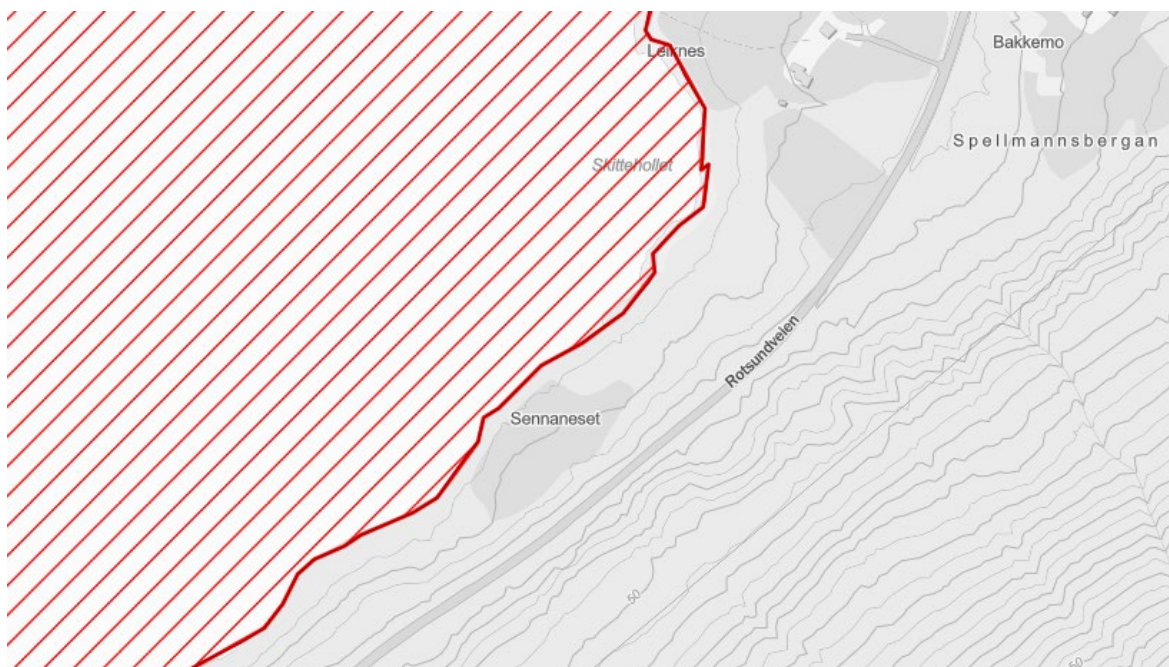


Avbøtende tiltak:

- Kun nødvendig siktrydding, ingen annen rydding
- Ingen lagring av masser
- Hindre avrenning til området ved driftstiltak på og langs vegen.

### **1.2 Spåkenesøra naturreservat (Nordreisa) – E6**

Vegreferanse	EV6 K S189D1 m3979-4624
Verneform	Naturreservat
Naturtype	Fjæreområde med stor utstrekning.
Verneformål	Bevare et stort fjæreomr., viktig for våtmarksfugl
Vernebestemmelser relevant for vegdriften	<a href="https://lovdata.no/forskrift/1995-12-08-1018">https://lovdata.no/forskrift/1995-12-08-1018</a>



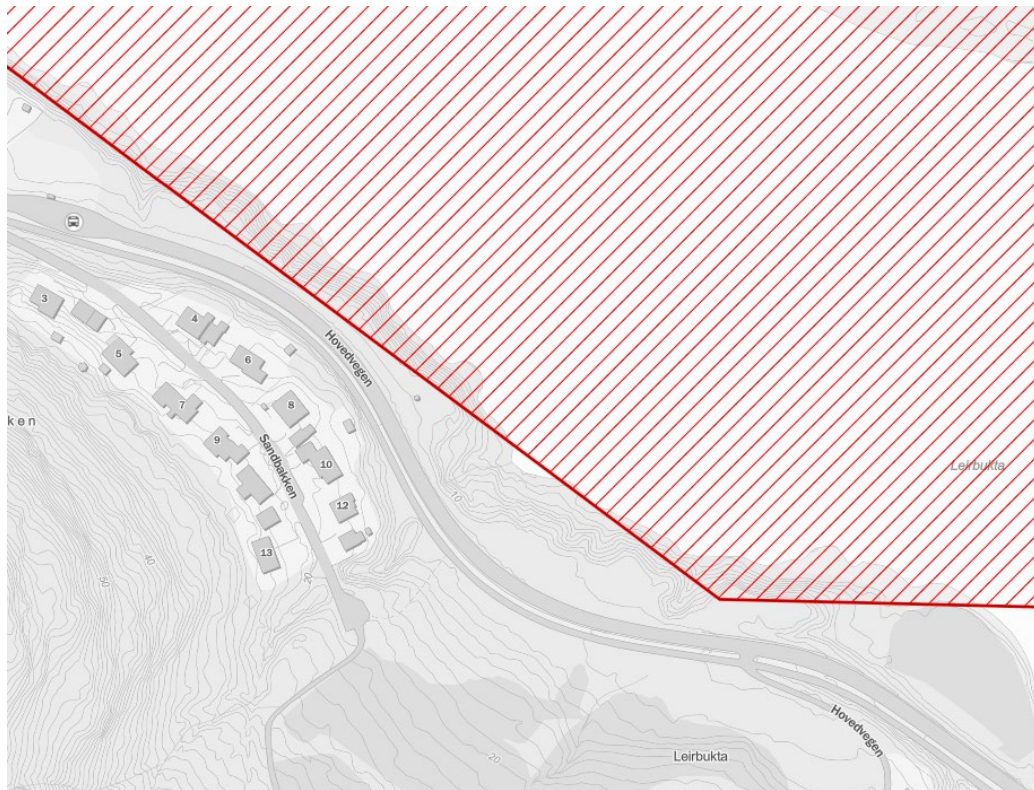
Avbøtende tiltak:

- Kun nødvendig siktrydding, ingen annen rydding
- Ingen lagring av masser
- Hindre avrenning til området ved driftstiltak på og langs vegen
- Ingen støyende tiltak i hekkeperioden 1.april – 1.august

### **1.3 Reisautløpet naturreservat (Nordreisa) – EV6**

Vegreferanse	EV6 K S190D1 m9449-9868
Verneform	Naturreservat
Naturtype	Stort elvedelta og våtmarksområder med strandenger.
Verneformål	Formålet med vernet er å bevare et stort elvedelta med strandenger og våtmarksfugl.
Vernebestemmelser relevant for vegdriften	<a href="https://lovdata.no/forskrift/1995-12-08-1017">https://lovdata.no/forskrift/1995-12-08-1017</a>



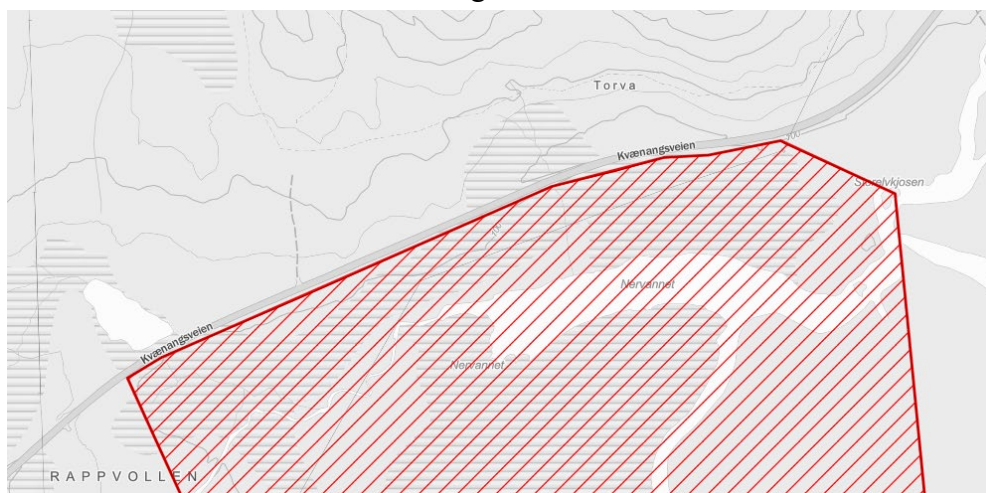


Avbøtende tiltak:

- Kun nødvendig siktrydding, ingen annen rydding
- Ingen lagring av masser
- Hindre avrenning til området ved driftstiltak på og langs vegen

#### **1.4 Bekkamyra naturreservat (Kvænangen) – EV6**

Vegreferanse	EV6 K S197D1 m11594-12353
Verneform	Naturreservat
Naturtype	Myrkompleks med flere myrpartier adskilt med dråg, myrtjern og vierkjerr.
Verneformål	Bevare et særpreg, rikt myrområde.
Vernebestemmelser relevant for vegdriften	<a href="https://lovdata.no/forskrift/1983-04-22-875">https://lovdata.no/forskrift/1983-04-22-875</a>

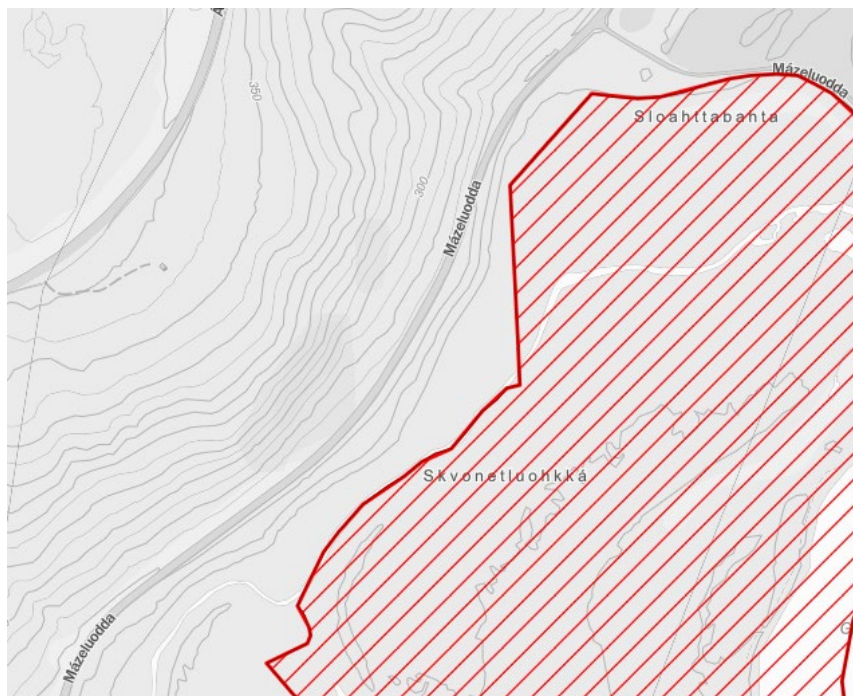


Avbøtende tiltak:

- Kun nødvendig siktrydding, ingen annen rydding
- Ingen lagring av masser
- Hindre avrenning til området ved driftstiltak på og langs vegen

### **1.5 Máze naturreservat (Kautokeino) – FV7974**

Vegreferanse	FV7974 K S1D1 m2089-2543
Verneform	Naturreservat
Naturtype	Rik, flompåvirket løvskog
Verneformål	Bevare et tilnærmet urørt lauvskogområde
Vernebestemmelser relevant for vegdriften	<a href="https://lovdata.no/forskrift/2007-06-29-793">https://lovdata.no/forskrift/2007-06-29-793</a>



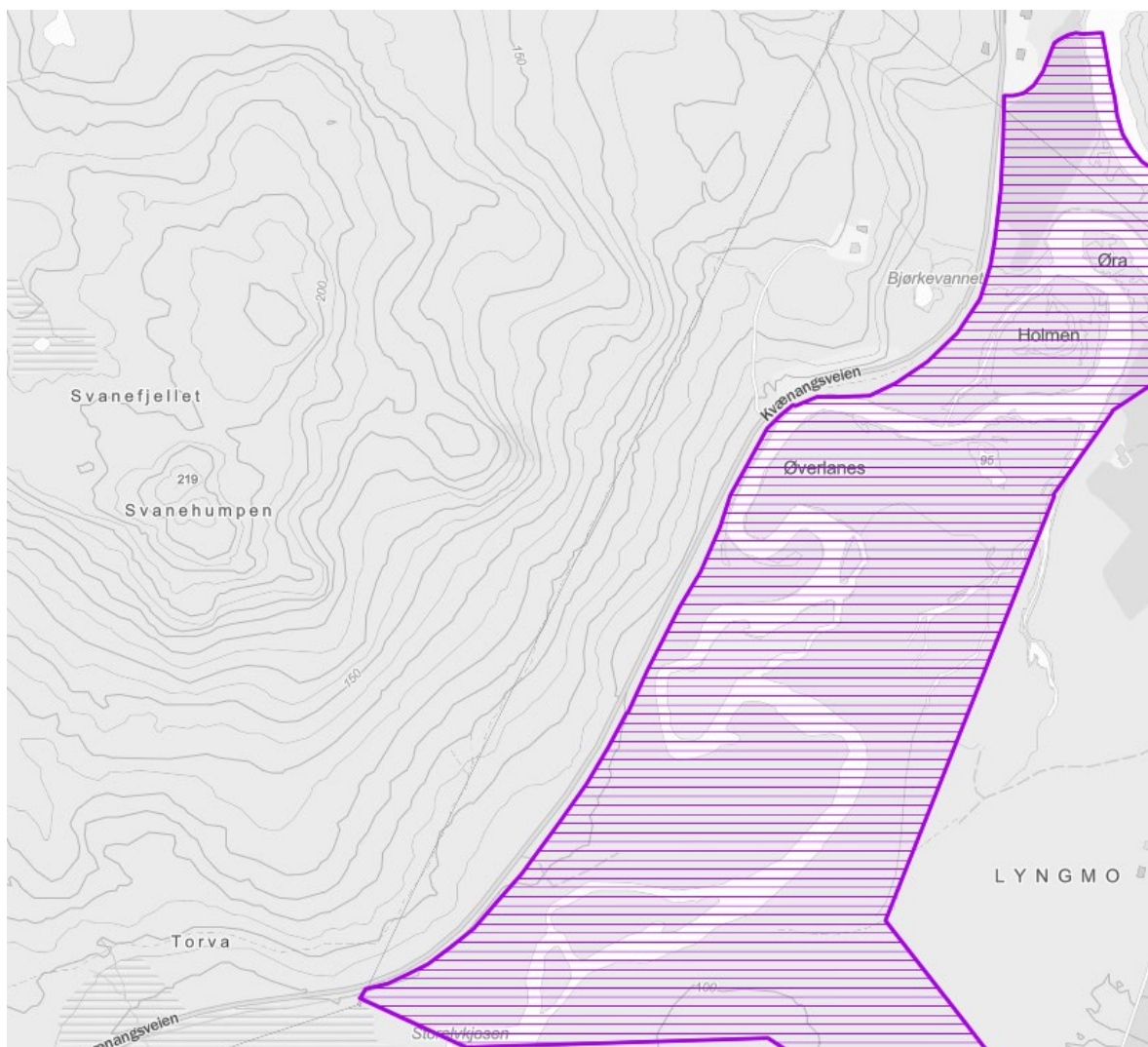
Avbøtende tiltak:

- Kun nødvendig siktrydding, ingen annen rydding
- Ingen lagring av masser
- Hindre avrenning til området ved driftstiltak på og langs vegen



### **1.6 Foreslått naturreservat, Storelva-Bekkamyra (Kvænangen) – EV6**

Vegreferanse	EV6 K S197D1 m12353-13556
Verneform	Foreslått naturreservat, ikke vedtatt
Naturtype	Kantsoneskog til vassdrag
Verneformål	Bevare kantsoneområde som viktig hekkeområde for våtmarkstilknyttet spurvefugl.
Vernebestemmelser relevant for vegdriften	Ikke vedtatt

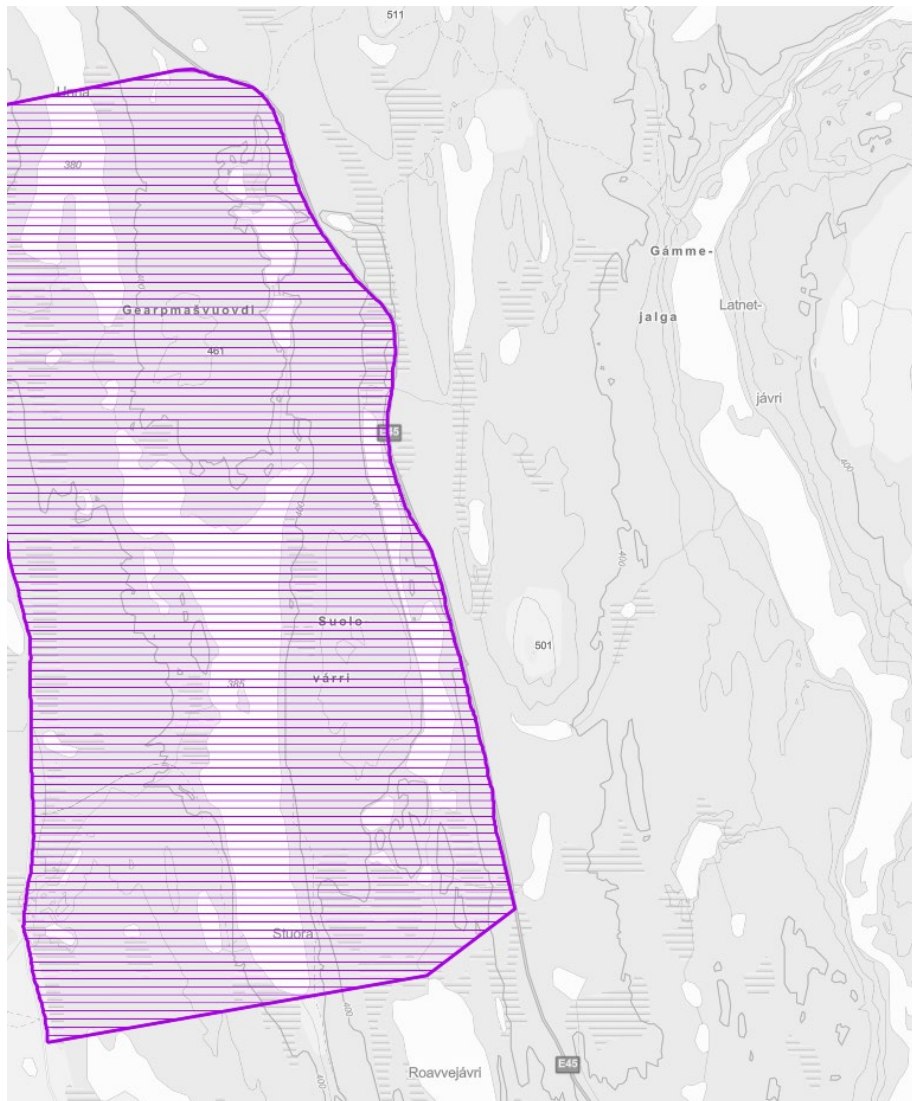


#### **Avbøtende tiltak:**

- Kun nødvendig siktrydding, ingen annen rydding
- Ingen lagring av masser
- Hindre avrenning til området ved driftstiltak på og langs vegen

### **1.7 Foreslått naturreservat, Suolovuopmi (Kautokeino) – EV45**

Vegreferanse	EV45 K S5D1 m2625-11585
Verneform	Foreslått naturreservat, ikke vedtatt
Naturtype	Stort myrområde med elveløp
Verneformål	Ivareta større, sammenhengende myrområde med elveløp, krattvegetasjon og kildemyrer.
Vernebestemmelser relevant for vegdriften	Ikke vedtatt

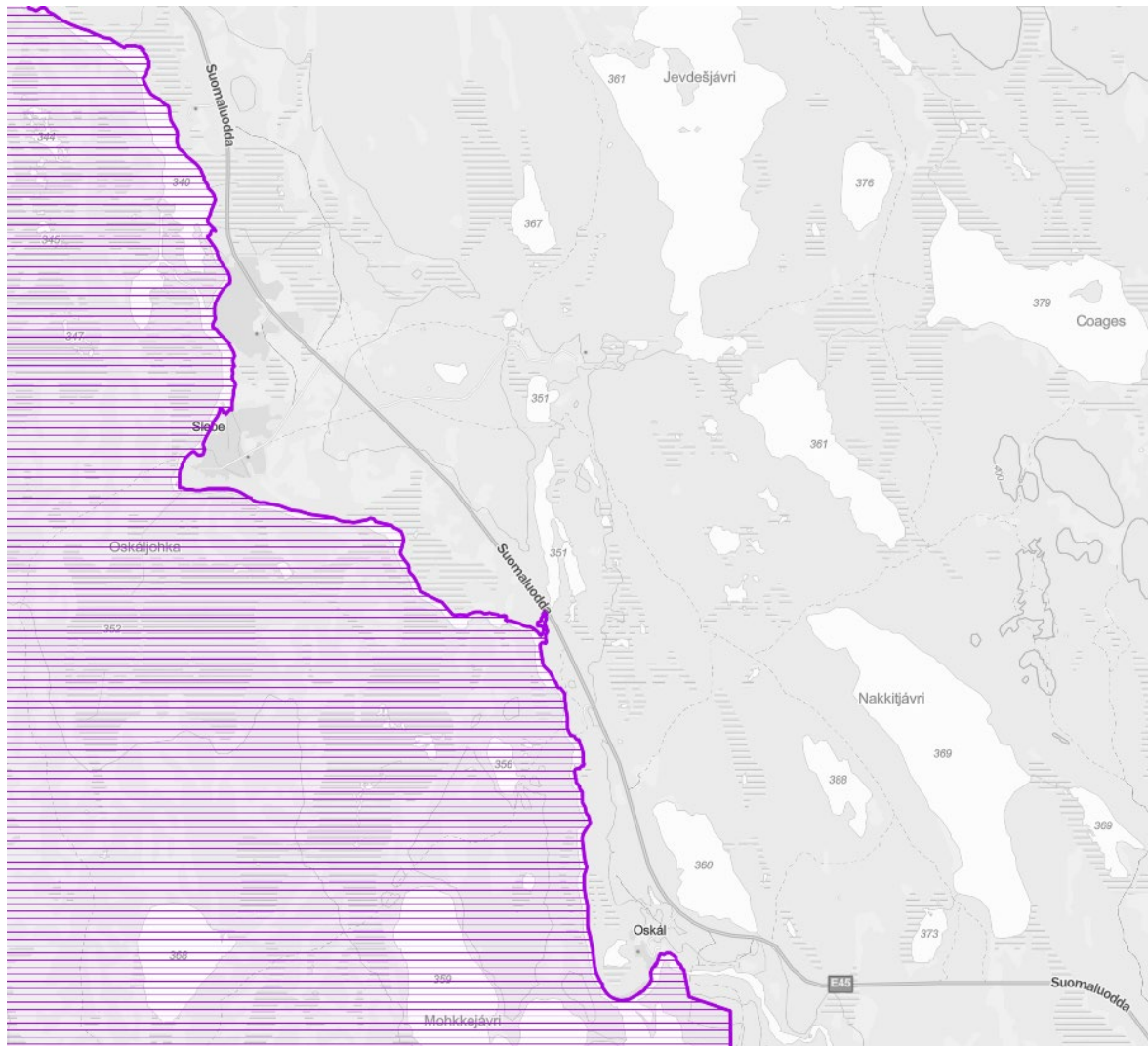


**Avbøtende tiltak:**

- Kun nødvendig siktrydding, ingen annen rydding
- Ingen lagring av masser
- Hindre avrenning til området ved driftstiltak på og langs vegen

### 1.8 Foreslått naturreservat, Opmodhpi (Kautokeino) – EV45

Vegreferanse	EV45 K S11D1 m3825-9085
Verneform	Foreslått naturreservat, ikke vedtatt
Naturtype	Palsmyrer/rike grasmyrer med høyt tilhold av våtmarksfugl.
Verneformål	Ivareta et større våtmarksområde som er viktig hekkeområde for mange våtmarksfuglearter.
Vernebestemmelser relevant for vegdriften	Ikke vedtatt



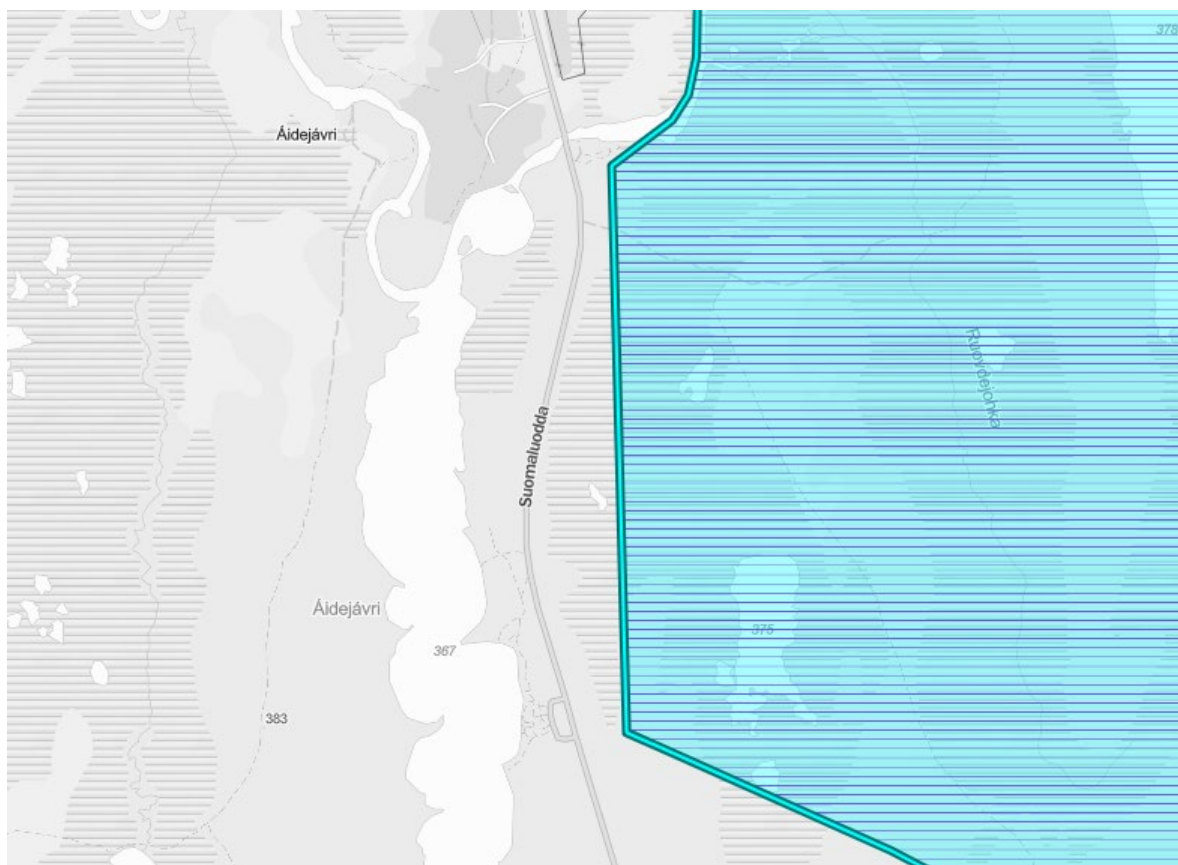
#### Avbøtende tiltak:

- Kun nødvendig siktrydding, ingen annen rydding
- Ingen lagring av masser
- Hindre avrenning til området ved driftstiltak på og langs vegen



### 1.9 Foreslått naturreservat, Áidejávri (Kautokeino) – EV45

Vegreferanse	EV45 K S12D1 m3130-4355
Verneform	Foreslått naturreservat
Naturtype	Myrkompleks med blant annet palsmyr.
Verneformål	Ivareta et stort kompleks med myr, med stor variasjon i myrtyper, høy artsrikdom og sterkt innslag av østlige fugle- og plantearter.
Vernebestemmelser relevant for vegdriften	Ikke utarbeidet



#### Avbøtende tiltak:

- Kun nødvendig siktrydding, ingen annen rydding
- Ingen lagring av masser
- Hindre avrenning til området ved driftstiltak på og langs vegen

## 2 Oversikt over vernede vassdrag

Innen dette kontraktsområdet er det 10 vernede vassdrag.

For disse skal Forskrift om rikspolitiske retningslinjer for vernede vassdrag følges. Forskriften finnes i sin helhet på [Forsiden - Lovdata](#) og mer informasjon om de enkelte vassdragene finnes i Miljødirektoratets kartdatabase: [Naturbase: Natur og miljø på kart - miljødirektoratet.no](#)

For driftskontrakten er det av størst betydning at kantklipping, grøfterensk eller annen aktivitet ikke foregår på en måte som vil redusere verdien til vassdragene og deres kantsoner (minst 10 meter fra vannkanten).

Følgende viktige vassdrag er registrert langs vegnettet i kontraktsområdet:

### **2.1 Manndalselva (Kåfjord kommune) – EV6**

Europaveg 6 krysser Manndalselva over bru (Manndalsbrua) ved Løkvollen. Vassdraget er vernet i verneplan I fra 1973.

### **2.2 Reisavassdraget (Nordreisa kommune) – EV6**

Europaveg 6 krysser Reisaelva over bru (Storslett bru) ved Storslett sentrum. Vassdraget er vernet i Verneplan III fra 1986.

### **2.3 Fiskelva (Nordreisa kommune) – EV6**

Europaveg 6 krysser Fiskelva i Oksfjorden, ved elvas utløp i sjøen. Elva er del av Oksfjordvassdraget, som er vernet i Verneplan III fra 1986.

### **2.4 Badderelva (Kvænangen kommune) – EV6**

Europaveg 6 krysser Badderelva ved Badden. Vassdraget ble vernet i Verneplan II i 1980.

### **2.5 Storelva (Kvænangen kommune) – EV6**

Europaveg 6 krysser Storelva i Burfjord, rett oppstrøms Mellafossen. Vassdraget ble vernet i Verneplan II fra 1980.

### **2.6 Bognelva (Kvænangen kommunen) – E6**

Europaveg 6 krysser Bognelva ved vassdraget utløp innerst i Langfjorden (Langfjordbotn). Vassdraget ble vernet i verneplan II fra 1980.

### **2.7 Vassbotnelva (Alta kommune) – EV6**

Europaveg 6 krysser Vassbotnelva rett sør for Talvik. Vassdraget ble vernet i Verneplan II i 1980.

### **2.8 Mattiselva (Alta kommune) – FV7996**

Fylkesveg 7996 krysser Mattiselva innerst i Kåfjorden i Alta kommune. Vassdraget ble innlemmet i Verneplan IV i 1993.

## **2.9 Tverrelva (Alta kommune) – EV6**

Europaveg 6 krysser Tverrelva ved Kronstad i Alta (Tørrfossen bru). Vassdraget ble tatt med i Verneplan I i 1973.

## **2.10 Transfarelva (Alta kommune) – EV6**

Europaveg 6 krysser Transfarelva med Transfarelv bru, helt i elvas utløp i sjøen. Vassdraget er med i Verneplan I fra 1973.

## **2.11 Leirbotnelva/Ráirrojohka (Alta kommune) – EV6**

Europaveg 6 krysser Leirbotnelva akkurat i elvas utløp fra Leirbotnvatnet (Sarvesjokbrua). Vassdraget ble vernet i Verneplan II fra 1980.

## **2.12 Alta-Kautokeinovassdraget uten Altautbyggingen (Alta kommune) – EV45**

Europaveg 45 krysser elva Garajohka, som er del av vassdraget, ved Garajokkmoen. I tillegg krysser samme veg, Eibyelva/Trangdalselva der de to elvene renner sammen ved inngangen til Kløfta. Vassdraget ble vernet i Verneplan II fra 1980.