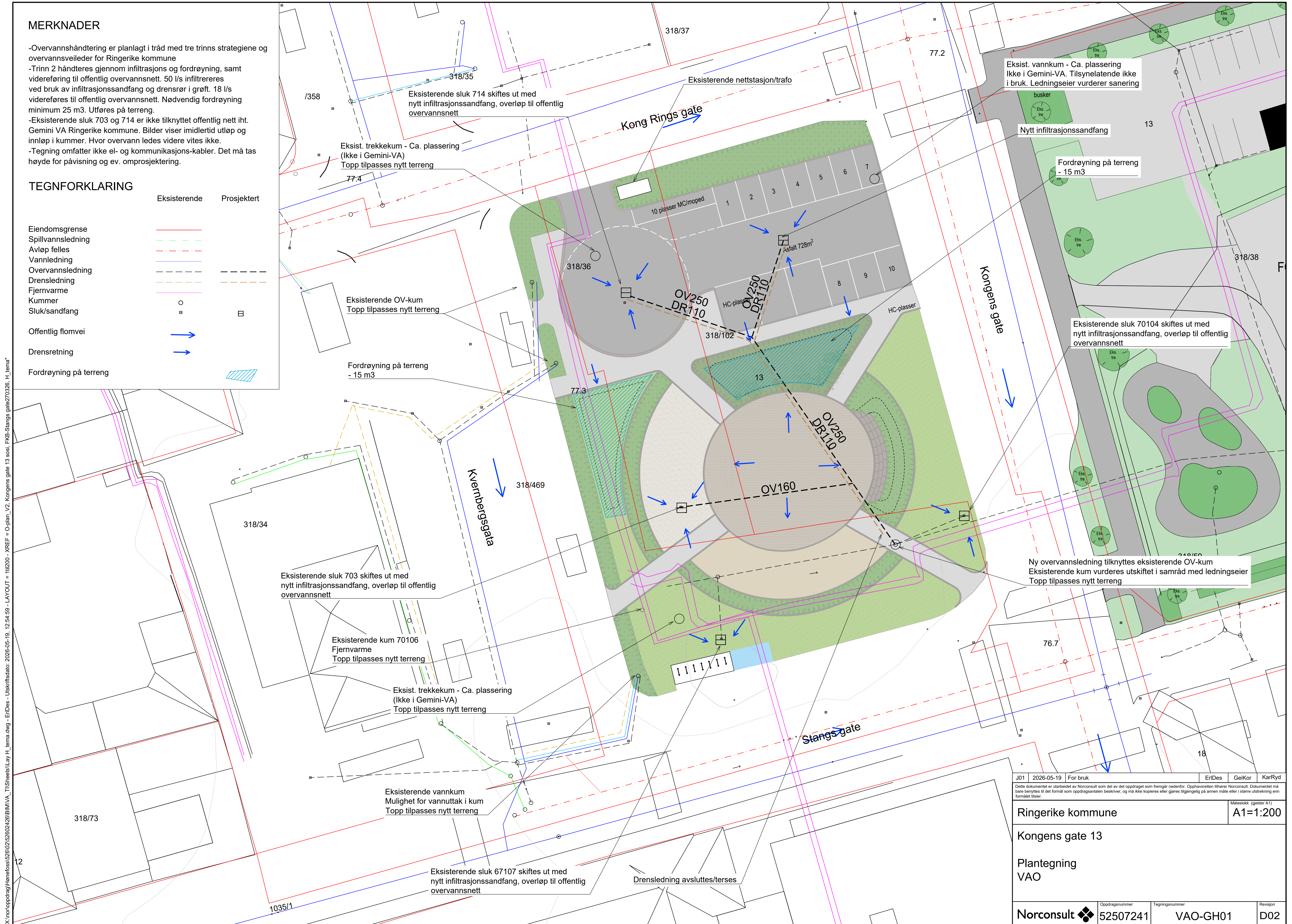



- Overvannshåndtering er planlagt i tråd med tre trinn strategiene og overvannsveileder for Ringerike kommune
- Trinn 2 håndteres gjennom infiltrasjons og fordøyning, samt videreføring til offentlig overvannsnett. 50 l/s infiltreres ved bruk av infiltrasjonssandfang og drenerør i grøft. 18 l/s videreføres til offentlig overvannsnett. Nødvendig fordøyning minimum 25 m3. Utføres på terreng.
- Eksisterende sluk 703 og 714 er ikke tilknyttet offentlig nett iht. Gemini VA Ringerike kommune. Bilder viser imidlertid utløp og innløp i kummer. Hvor overvann ledes videre vites ikke.
- Tegning omfatter ikke el- og kommunikasjons-kabler. Det må tas høyde for påvisning og ev. omprosjektering.

	Eksisterende	Prosjektert
Eiendomsgrense		
Spillvannsledning		
Avløp felles		
Vannledning		
Overvannsledning		
Drensledning		
Fjernvarme		
Kummer		
Sluk/sandfang		
Offentlig flomvei		
Drensretning		
Fordrøyning på terreng		



J01	2026-05-19	For bruk	ErIDes	GeiKor	KarRyd
Dette dokumentet er utarbeidet av Norconsult som del av det oppdraget som fremgår nedenfor. Opphavsretten tilhører Norconsult. Dokumentet må bare benyttes til det formål som oppdragsavtalen beskriver, og må ikke kopieres eller gjøres tilgjengelig på annen måte eller i større utstrekning enn formålet tilsier.					
Ringerike kommune					Målestokk (gjelder A1) A1=1:200
Kongens gate 13					
Plantegning VAO					
		Oppdragsnummer	Tegningsnummer		Revisjon
Norconsult		52507241	VAO-GH01		D02