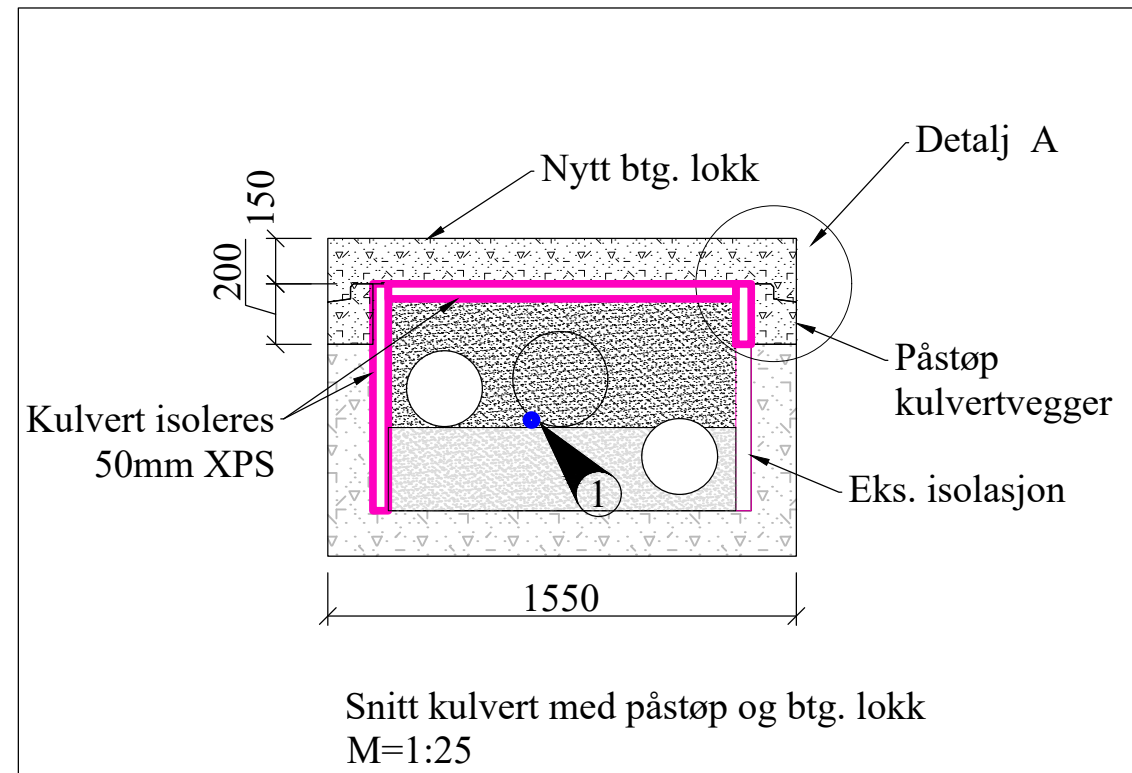


Plan btg. lokk oppdelt i elementer  
M=1:25

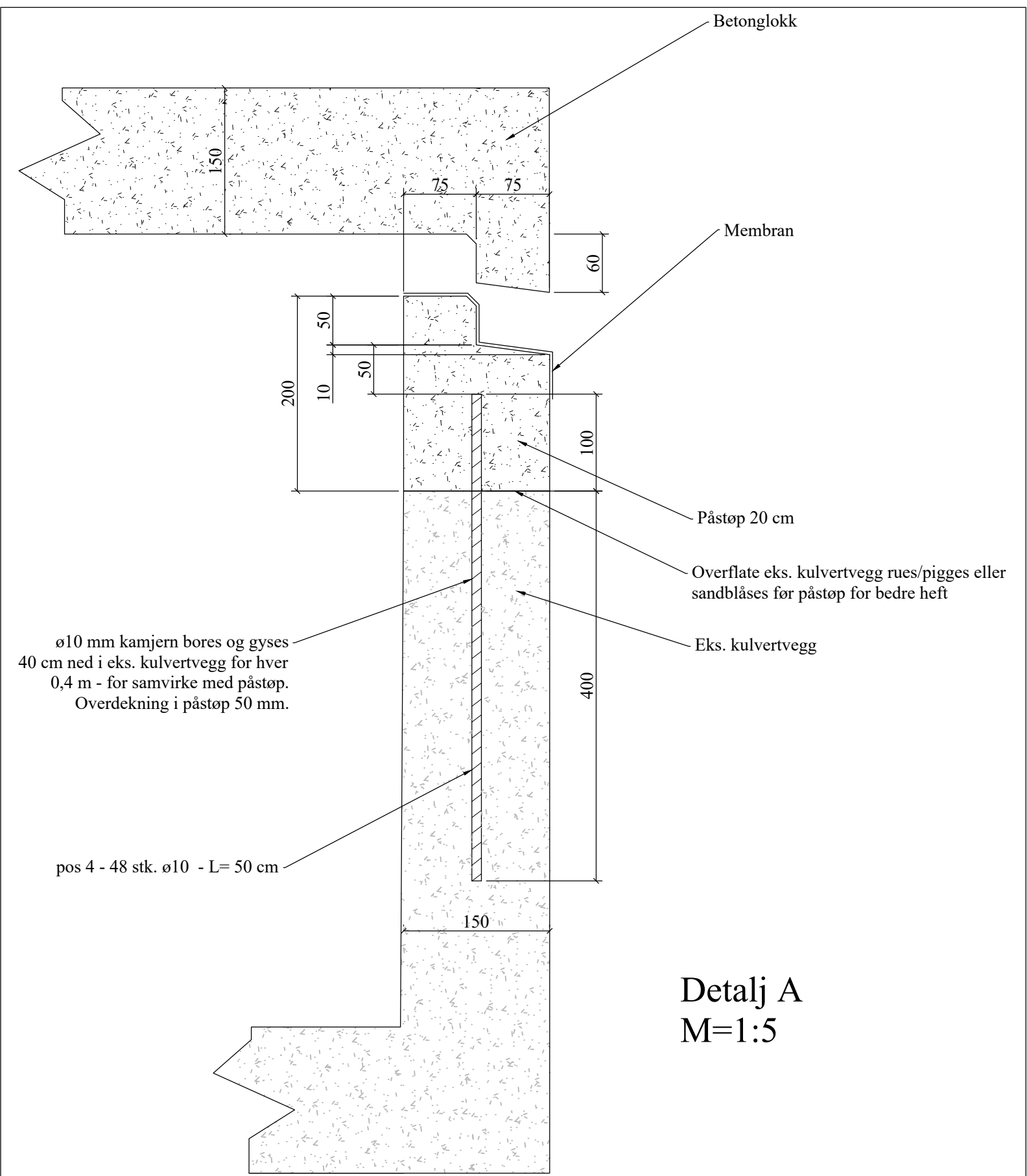


Armering:  
pos 1: 9 stenger x 1,45 m x 0,62 kg/m = 8,09 kg  
pos 2: 12 stenger x 1,23 m x 0,62 kg/m = 9,15 kg  
pos 3: 4 stenger x 1,32 m x 0,91 kg/m = 4,8 kg  
Totalt pr element: 92,8 kg, for 6 elementer = 557 kg

pos 4: 40 stenger x 0,5 m x 0,62 kg/m = 12,4 kg

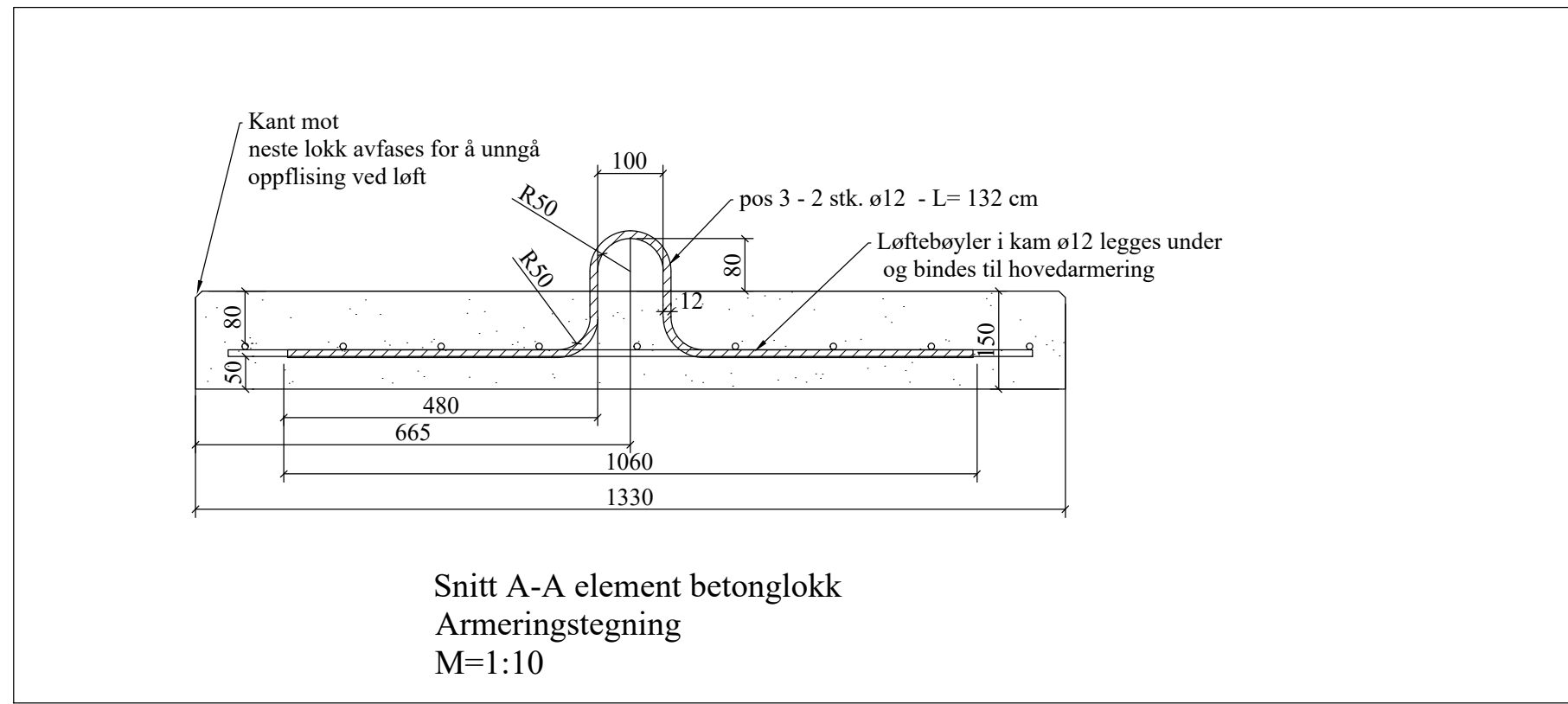
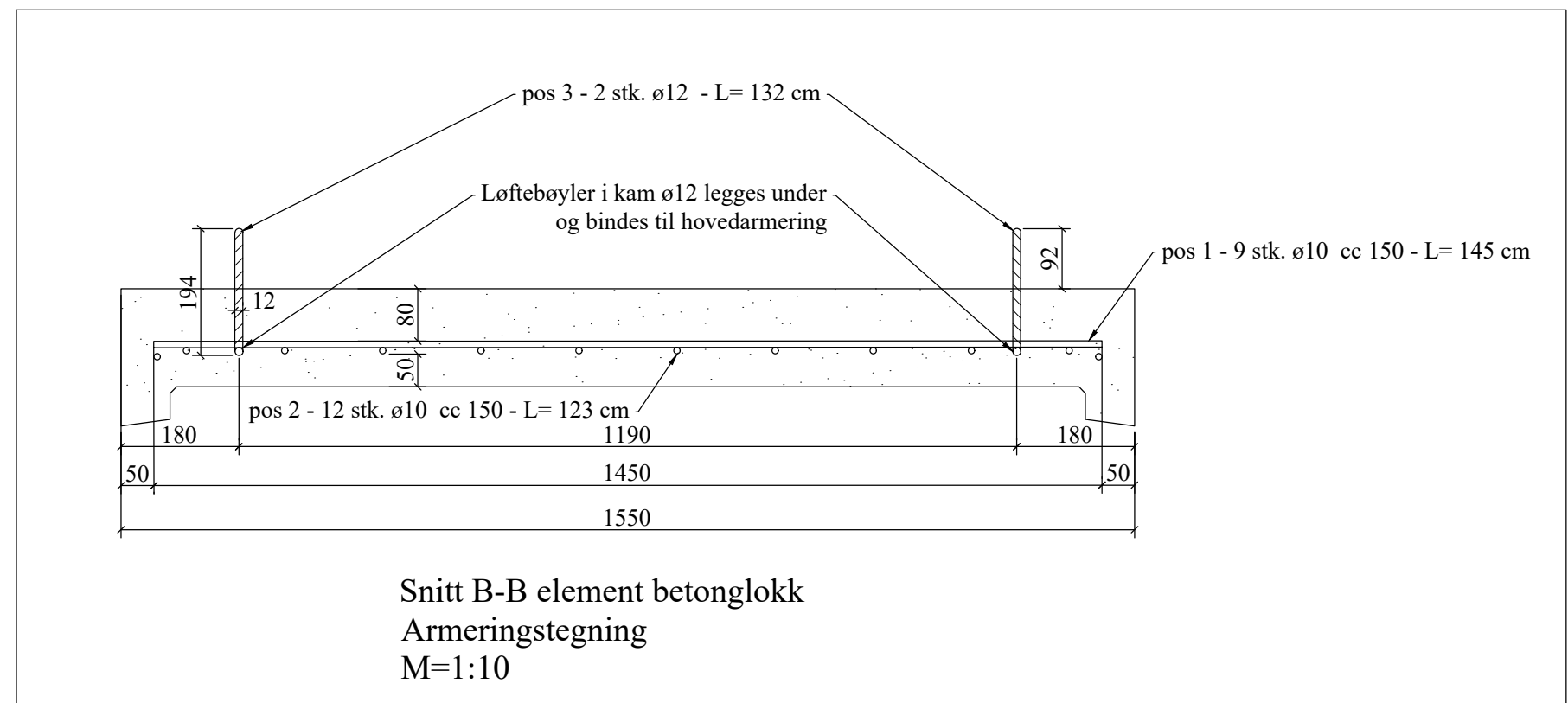
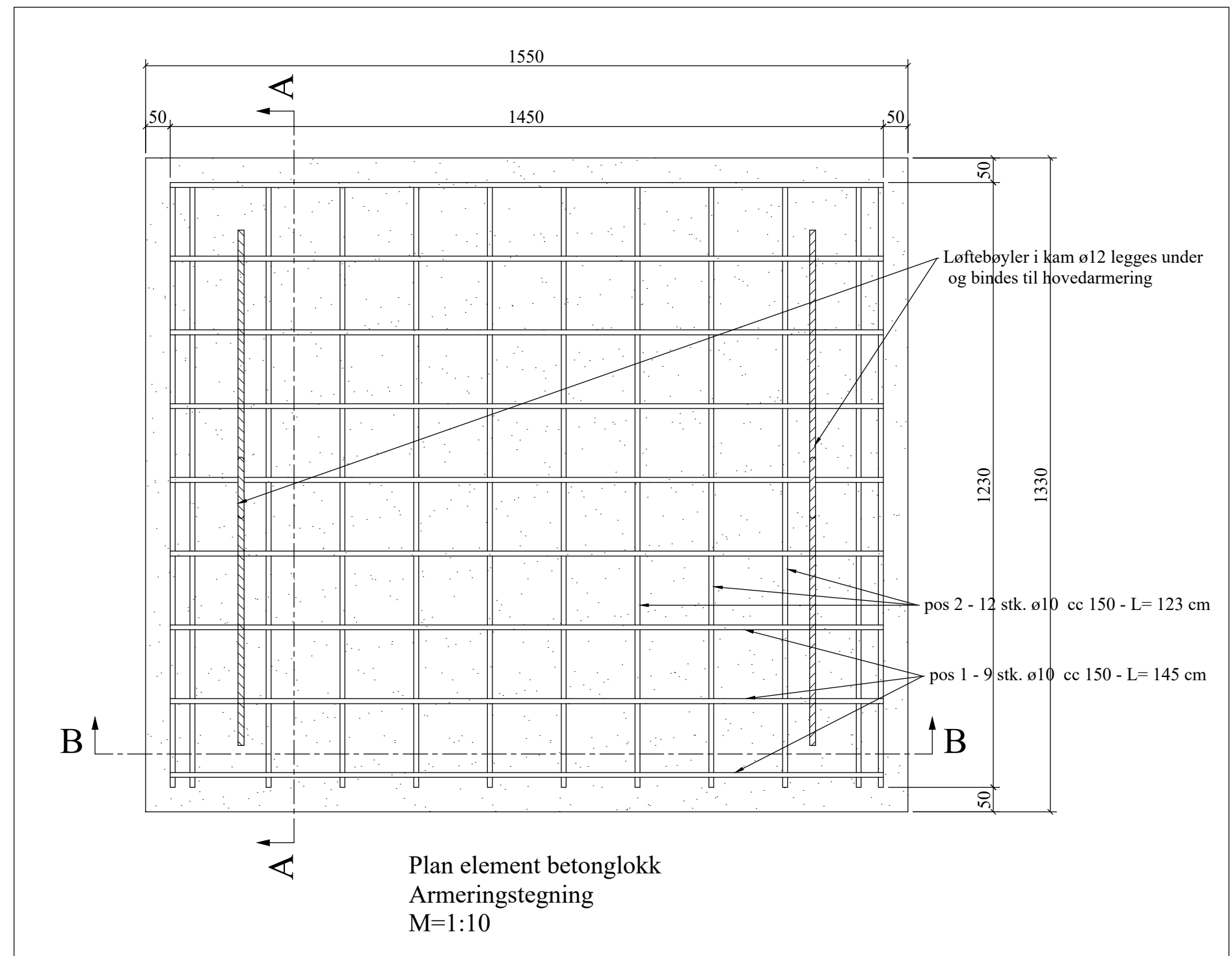
Vekt av betong pr. element:  
A x L = 0,241 m<sup>2</sup> x 1,33 m x 2400 kg/m<sup>3</sup> = 769 kg  
Vekt element inkl. armering: 862 kg

Betong:  
Fasthetsklasse B35  
Bestandighetsklasse MF45  
Maks steinstørrelse 16 mm  
Kloridklasse Cl 0,1  
Min. armeringsoverdekning 50 mm  
Stålkvalitet B500C  
Armeres som tegnet



Merknader:  
- Henviser til Tønsberg kommunes VA-norm og øvrige anbudstegniger.

- ① Eks VL 315PVC fjernes i kulvert. Ny VL32 fra kum 15156 til 94945, legges i kulvert og omfylles med pukk 8/16.  
② Kapping av eks 315PVC rør



Rev.: Rev.dato: Rev.tekst:		Utarbeider:	Kontroll:	
Tønsberg kommune		Dato:	09.06.2026	
Skjeggstadåsen, Tilførselsledning		Kommune:	Tønsberg kommune	
		Prosj.nr.:	7252734	
VA-anlegg		Fase:	Tilbudstegning	
Plan og snitt		Koord.sys.:	EUREF89/SONE32	
Renovering kulvert og lokk		Høyderf. sys.:	NN2000	
		Vegssystemref.:		
Utarbeider:	Kontroll:	Prosjektleder:	Arkformat:	Målestokk:
DHK	PBH	PHB	A1	1:50
		Tegn.nr.:		Revisjon:
Envidan AS		H4.03		-
Envidan AS • Tlf.: (+47) 23 96 30 30 • org.nr NO 927 269 287 MVA • www.envidan.no				