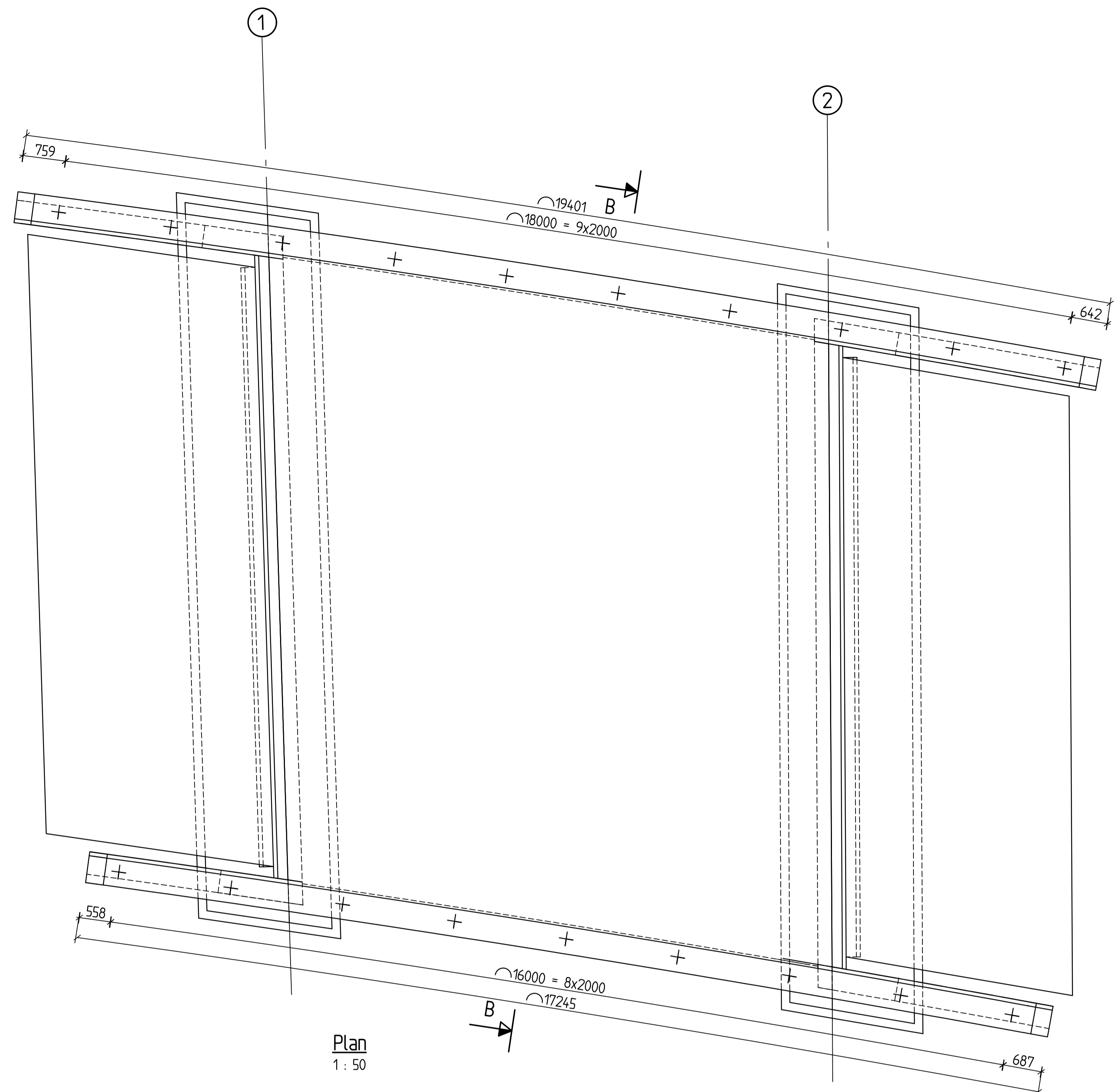
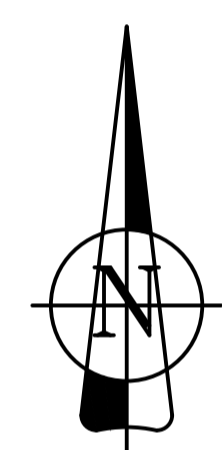
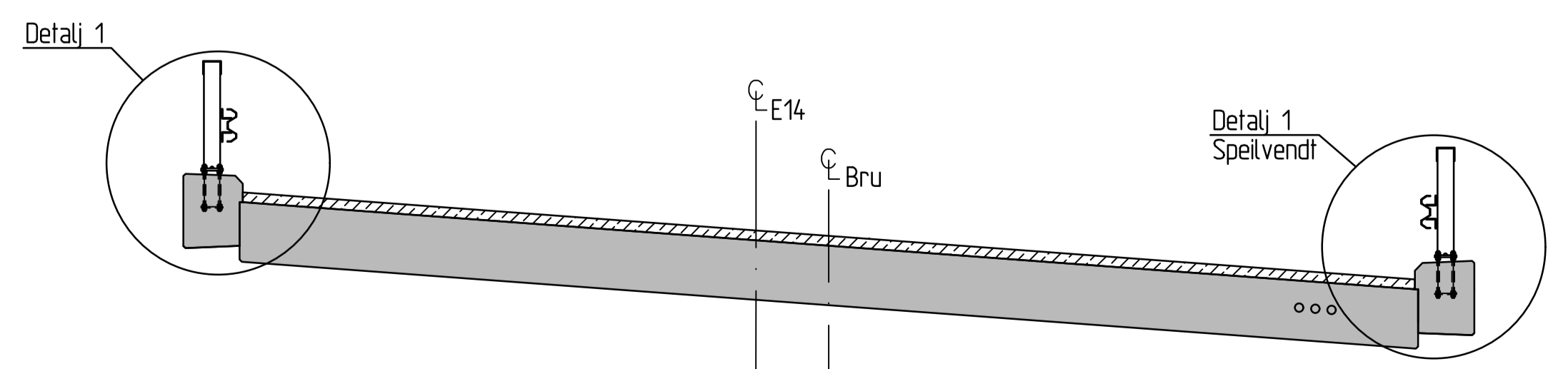


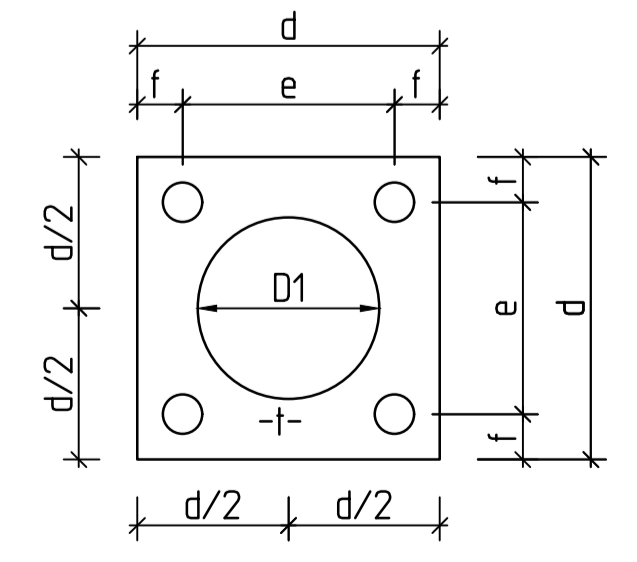
Filnavn: C:\ADVA\CCDocs\CDW\ACCE\EUA\A30228B - D181_E14_Tevla bru\Project Files\Byggesystem\03_Plan\Tegning\Layout\K100-420_Rekkverk.dwg Xref: t-kart_20.dwg t-kart_20.dwg A_K100_Tevla bru.dwg FLAISHOT_Plan_Bruggeometri_Tevla bru.dwg FLAISHOT_Oppriss_Rekkverk_Tevla bru.dwg FLAISHOT_Oppriss_Rekkverk_Tevla bru.dwg



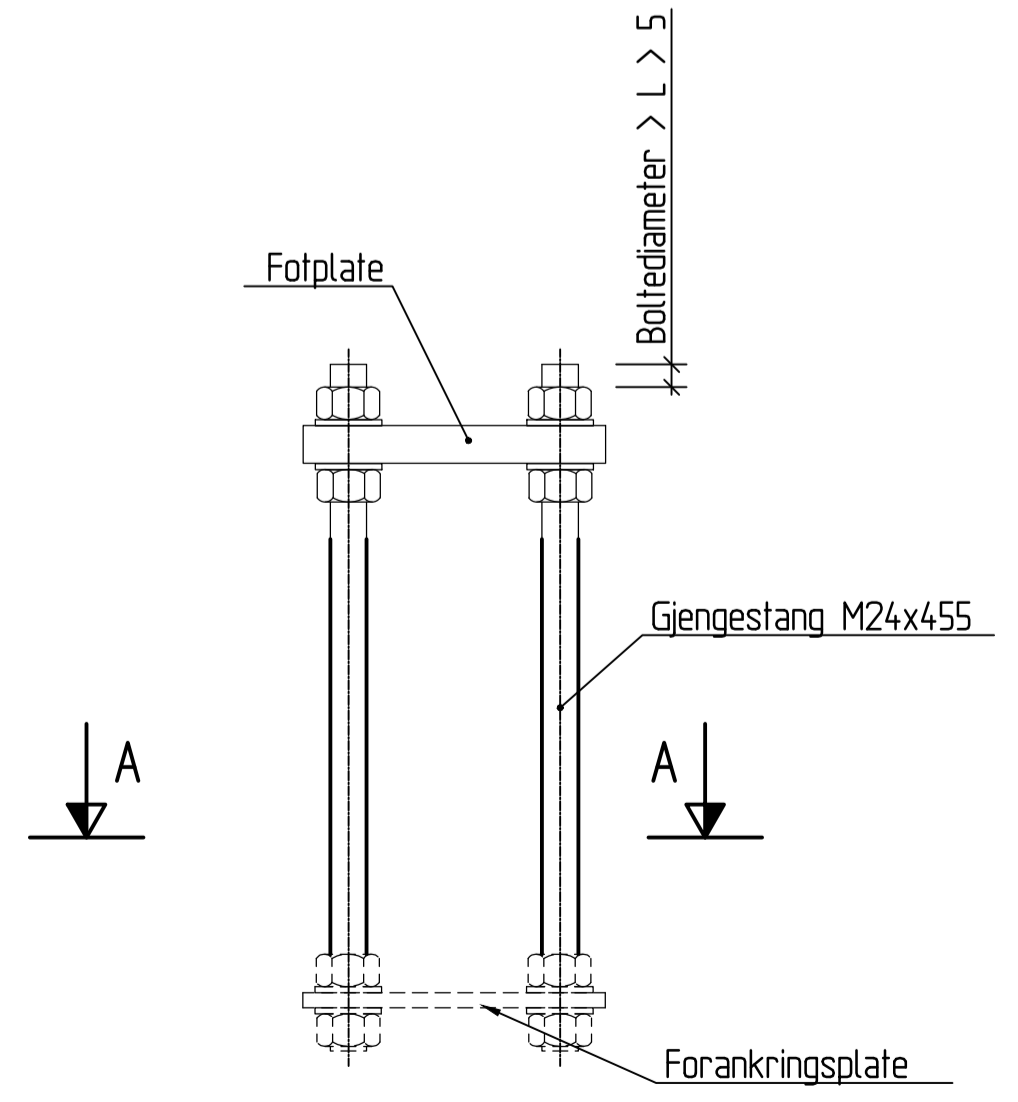
Plan
1 : 50



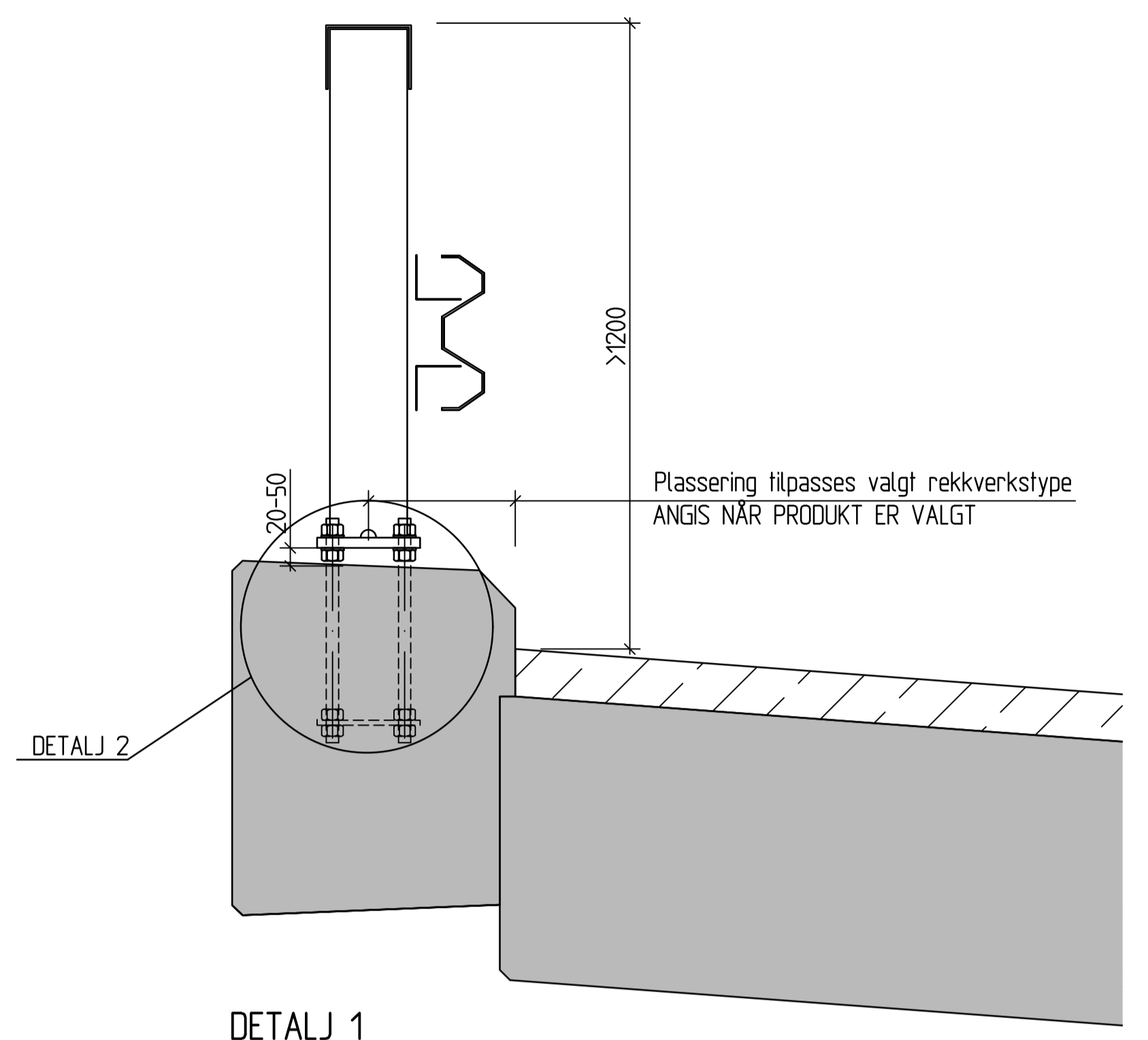
Snitt B-B
1 : 50



SNITTA-A
Forankringsplate for boltegruppe
1 : 5



DETALJ 2
Boltegruppe
1 : 5



DETALJ 1
Kantdrager
Rekkverk i vinge er tilsvarende.
1 : 10

MERKNADER:

1. Normer, forskrifter og beskrivelser se tegning K100-100.
2. Mål i mm og koordinater i m.
3. Gjengestenger, skruer og muttere skal være i rustfritt stål i henhold til NS-EN ISO 3506, kvalitet A4-80. Skjøtehylser skal i tillegg ha samme dokumenterbare kvalitet. Skjøtehylser skal i tillegg ha samme dokumenterbare kapasitet som skruer/gjengestang som festes/skjøtes.
4. For å forenkle eventuell senere utskifning skal rustfrie gjenger påføres egnet voks eller emulsjon før montering.
5. Forankringsplate skal ha stålkvalitet S235 J0 iht. NS-EN 10025-2 og være ubehandlet, hvor ikke annet er angitt.
6. Stolper monteres vertikalt.
7. Rekkverk leveres varmforsinket iht. prosess 85.13 og 85.342, klasse B. Varmforsinking utføres etter at all kapping, sveising og hullfaging er utført. Varmforsinkede deler som vi komme i kontakt med fersk betong/mørtel påføres et tett epoksybelegg avstrødd med tørr, støvfri sand.
8. Fotplater skal ikke underløpes.

HENVISNINGER:

K100-100 - Oversiktstegning

Revisjon	Revisjonen gjelder	Utarb.	Kontr.	Godkjent	Rev. dato
		Arkivref:			
		Tegningsdato			12.06.2026
		Bestiller			Statens Vegvesen
		Produsert for			Jonny Andre Skår
		Produsert av			CDWI
		Prosjektnummer			A302288
		Prosjektfasennummer			-
		Arkivreferanse			25/34.9184
		Målestokk A1-format			Som angitt
		Byggeværksnummer			50-0335
		Koordinatsystem			EUREF89 NTM11 / NN2000
TIL TEKNISK GODKJENNING					
Utarbeidet av	Kontrollert av	Godkjent av	Konsulentarkiv	Tegningsnummer /	revisjonsbøktav
BJGE	ENTP	MDLU	A302288		K100-420 0