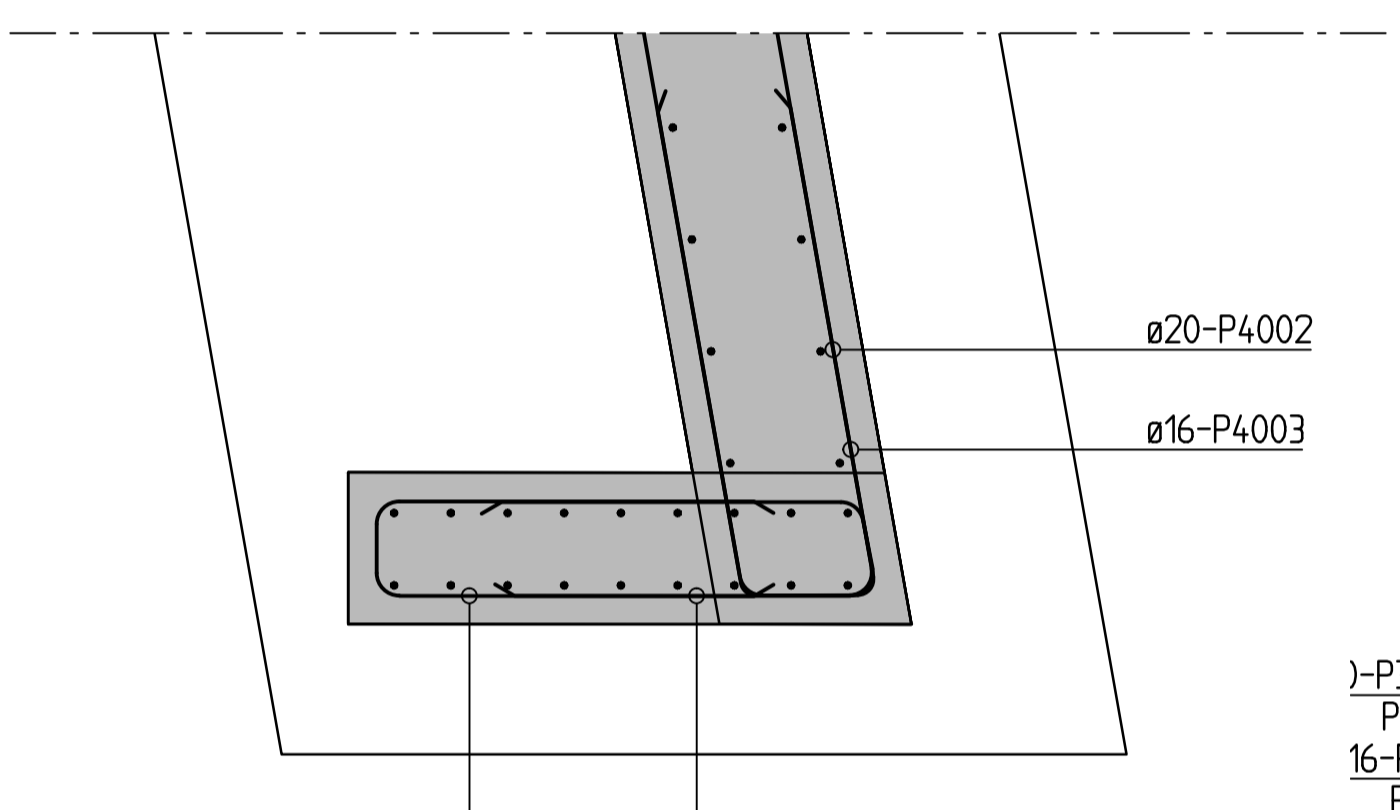
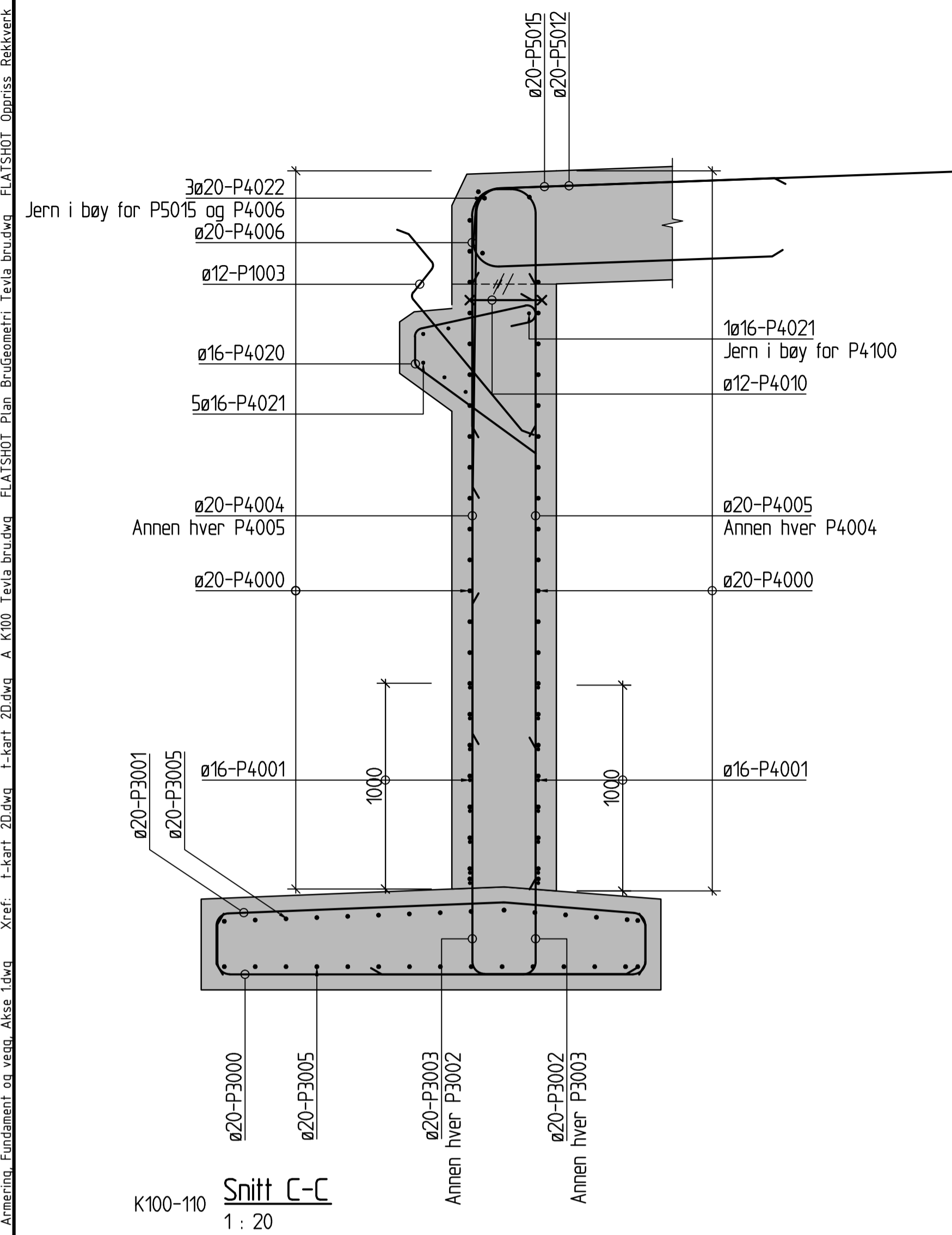
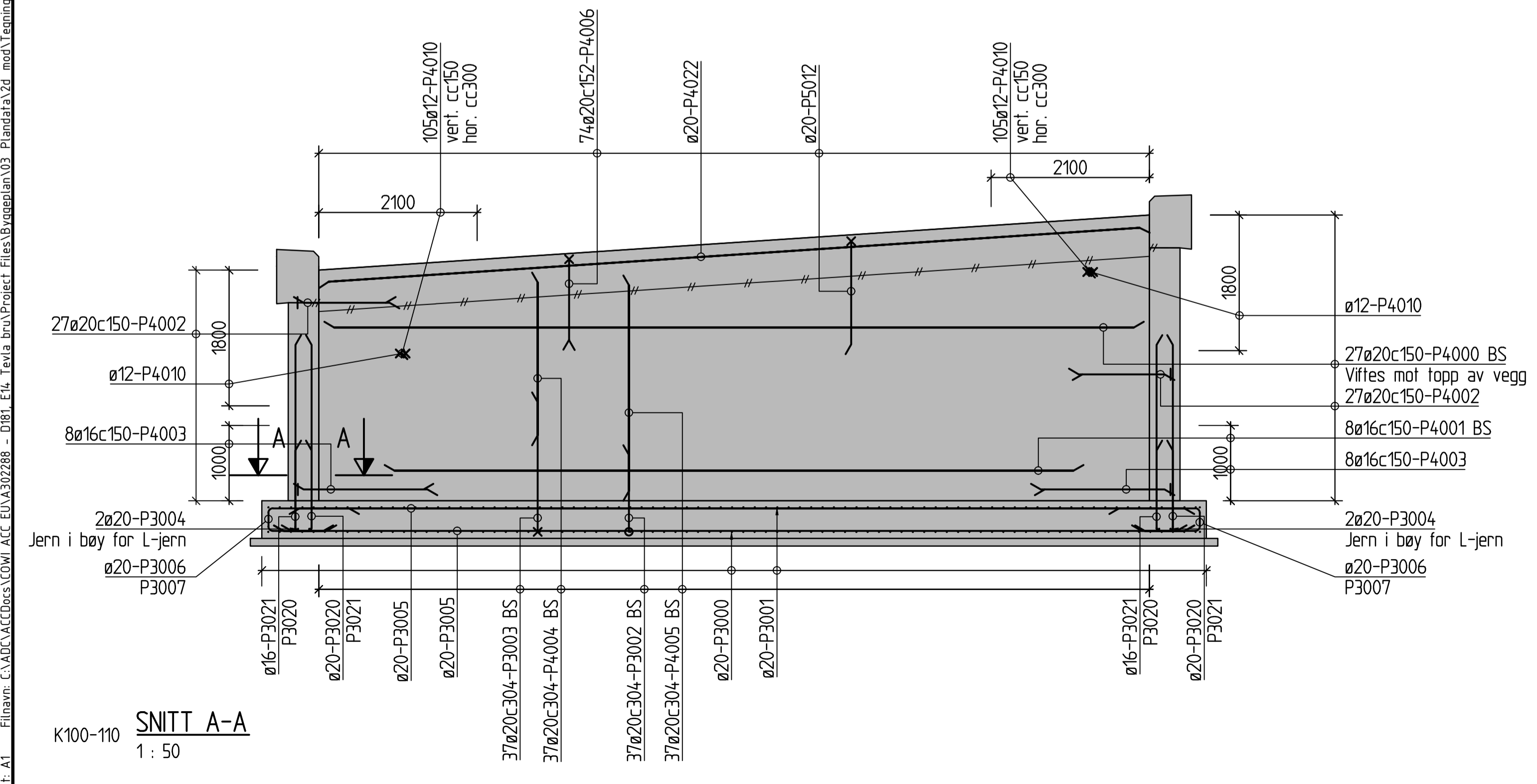


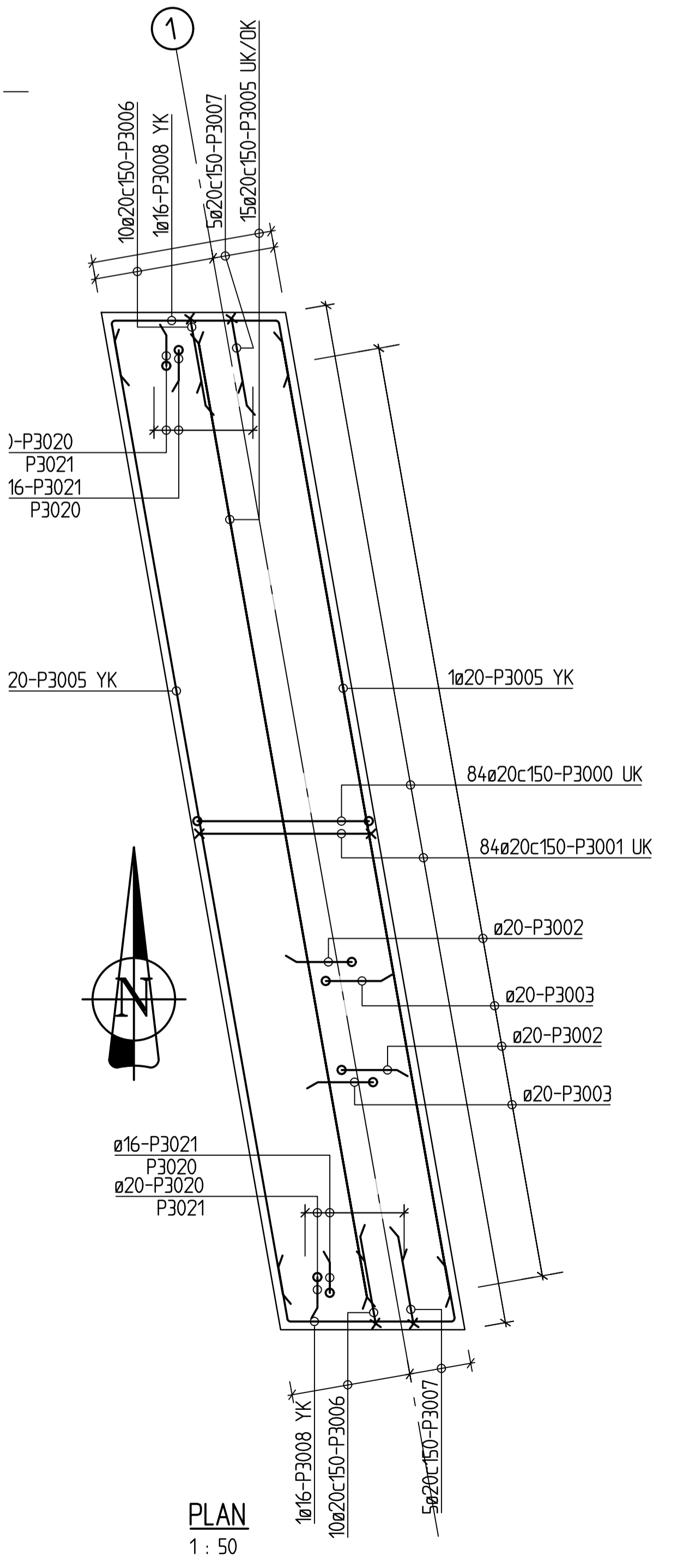
Formatt: A1 Filnavn: C:\AD\A\CC\doss\CDW\ACC_EUA\A30228B - DIB1 - E14_Tevla bru\Project Files\Byggesystem\3_Plan\Tegning\Layout\K100-110_Armering_Fundament og vegg_Akse_10.dwg Xref: t-skart_20.dwg t-skart_20.dwg A_K100_Tevla bru.dwg EIA\ISHOT_Oppriss_Rekkverk_Tevla bru.dwg



Snitt A-A
Prinsipp for horisontal armering mellom vegg og vinge
1 : 20



SNITT A-A
1 : 50

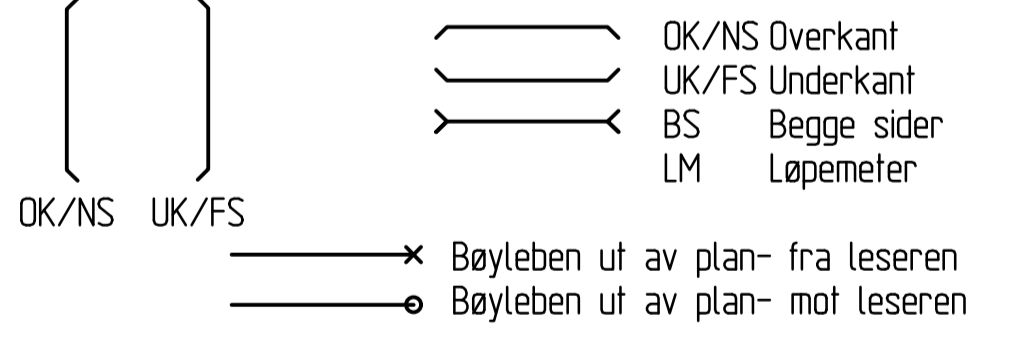


PLAN
1 : 50

MERKNADER:

1. Normer, forskrifter og beskrivelser, se tegning K100-100.
2. Alle mål i mm. Koter og koordinater i m.
3. Armering:
Kvalitet: B500NC, NS3576-3 Vanlig
B500NCR, NS3576-5 Rustfri
Overdekning:
Generelt:
- 60 mm +/- 5mm til monteringsjern
- 75 mm +/- 15 mm til konstruktiv armering
Plate:
- 50 mm +/- 5mm til monteringsjern
- 65 mm +/- 15 mm til konstruktiv armering
4. Sveising av konstruktiv armering kan bare utføres etter avtale med rådgiver og med samtykke fra byggherre i hvert enkelt tilfelle.

Symbolforklaring:



5. Omfangsskjøt hvor all armering skjøtes i samme snitt, dersom ikke annet er anviset:

ø16 c150	God heft:	Dårlig heft:
ø20 c150	600 mm	800 mm
ø25 c150	700 mm	1000 mm
	1000 mm	1400 mm

HENVISNINGER:

K100-100 - Oversiktstegning

Revisjon	Revisjonen gjelder	Utarb	Kontr	Godkjent	Rev. data
		Tegningsdato: 12.06.2026 Bestiller: Statens Vegvesen Produsert for: Jonny Andre Skår Produsert av: CDWI Prosjektnummer: A302288 Prosjektfasenummer: - Arkivreferanse: 25/349184 Målestokk A1-format: Som angitt Byggeværksnummer: 50-0335 Koordinatsystem: EUREF89 NTM11 / NN2000			
E14 S701, Tevla bru Tevlabrua Fundament og vegg, Akse 1 Armering TIL TEKNISK GODKJENNING		Utarbeidet av: BJGE Kontrollert av: ENTP Godkjent av: MDLU Konsulentarkiv: A302288 Tegningsnummer / revisjonsbøktav: K100-700			