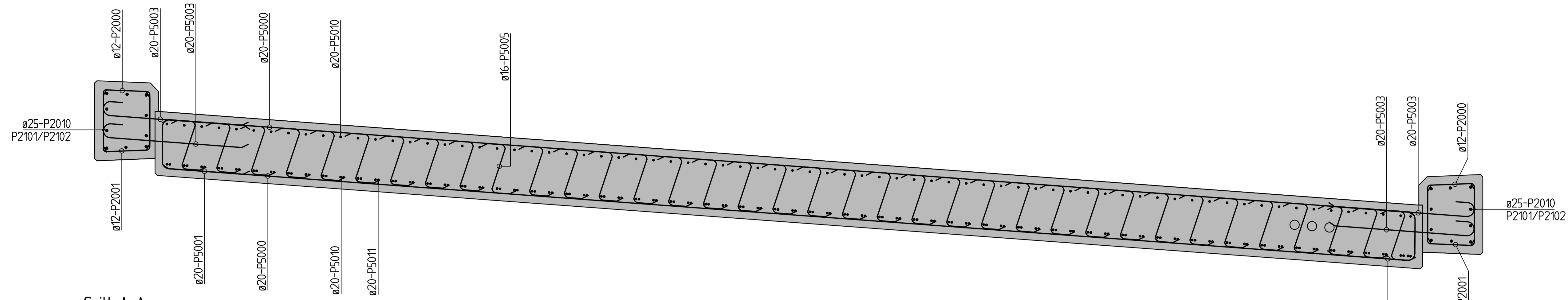
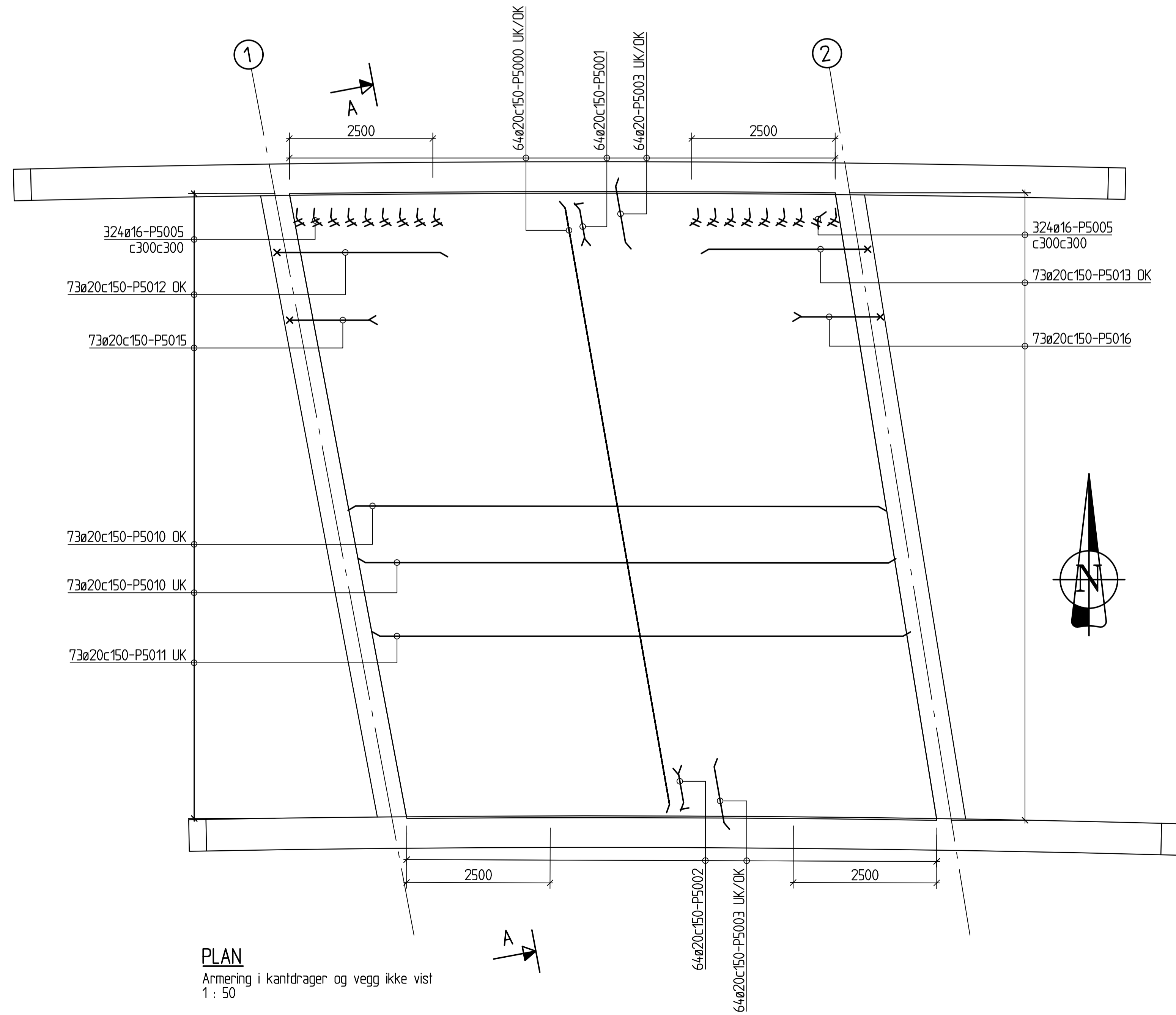


Filnavn: C:\NORVA\CDoc\CONV\ACC\EUA\A302288 - D181\_E14\_Tevla bru\Project Files\Byggesystem\03\_Plan\Tegning\Layout\K100-702\_Armering\_Brugplate.dwg Xref: I-kant 2D.dwg I-kant 2D.dwg A K100\_Tevla bru.dwg FLAISHOT\_Plan\_Brugplate.dwg FLAISHOT\_Oppriss\_Rekkverk\_Tevla bru.dwg FLAISHOT\_Plan\_Brugplate.dwg FLAISHOT



**Snitt A-A**  
1 : 20

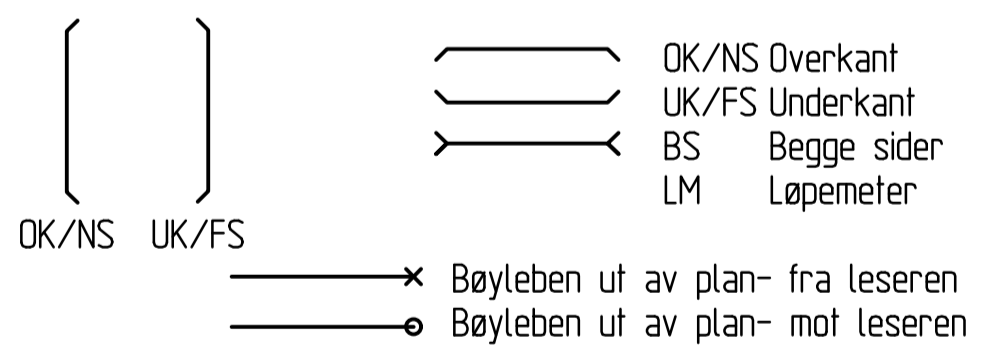


**PLAN**  
Armering i kantdrager og vegg ikke vist  
1 : 50

**MERKNADER:**

1. Normer, forskrifter og beskrivelser, se tegning K100-100.
2. Alle mål i mm. Koter og koordinater i m.
3. Armering:  
Kvalitet: B500NC, NS3576-3 Vanlig  
B500NCR, NS3576-5 Rustfri  
Overdekning:  
Generelt:  
- 60 mm +/- 5mm til monteringsjern  
- 75 mm +/- 15 mm til konstruktiv armering  
Plate:  
- 50 mm +/- 5mm til monteringsjern  
- 65 mm +/- 15 mm til konstruktiv armering
4. Sveising av konstruktiv armering kan bare utføres etter avtale med rådgiver og med samtykke fra byggherre i hvert enkelt tilfelle.

**Symbolforklaring:**



5. Omfaringskjet hvor all armering skjøtes i samme snitt, dersom ikke annet er anvist:  

Ø16 c150	God heft:	Dårlig heft:
Ø20 c150	600 mm	800 mm
Ø25 c150	700 mm	1000 mm
	1000 mm	1400 mm

**HENVISNINGER:**

K100-100 - Oversiktstegning

Revisjon	Revisjon gjelder	Utlarb	Kontr	Godkjent	Rev. data
		Arkivref:	12.06.2026		
E14 S701, Tevla bru		Bestiller	Statens Vegvesen		
		Produsert for	Jonny Andre Skår		
		Produsert av	CDWI		
		Prosjektnummer	A302288		
		Prosjektfasenummer	-		
		Arkivreferanse	25/34.9184		
		Målestokk A1-format	Som angitt		
		Byggeværksnummer	50-0335		
		Koordinatsystem	EUREF89 NTM11 / NN2000		
Utlarbeidet av	Kontrollert av	Godkjent av	Konsulentarkiv	Tegningsnummer / revisjonsbøktav	
BJGE	ENTP	MDLU	A302288	K100-702	