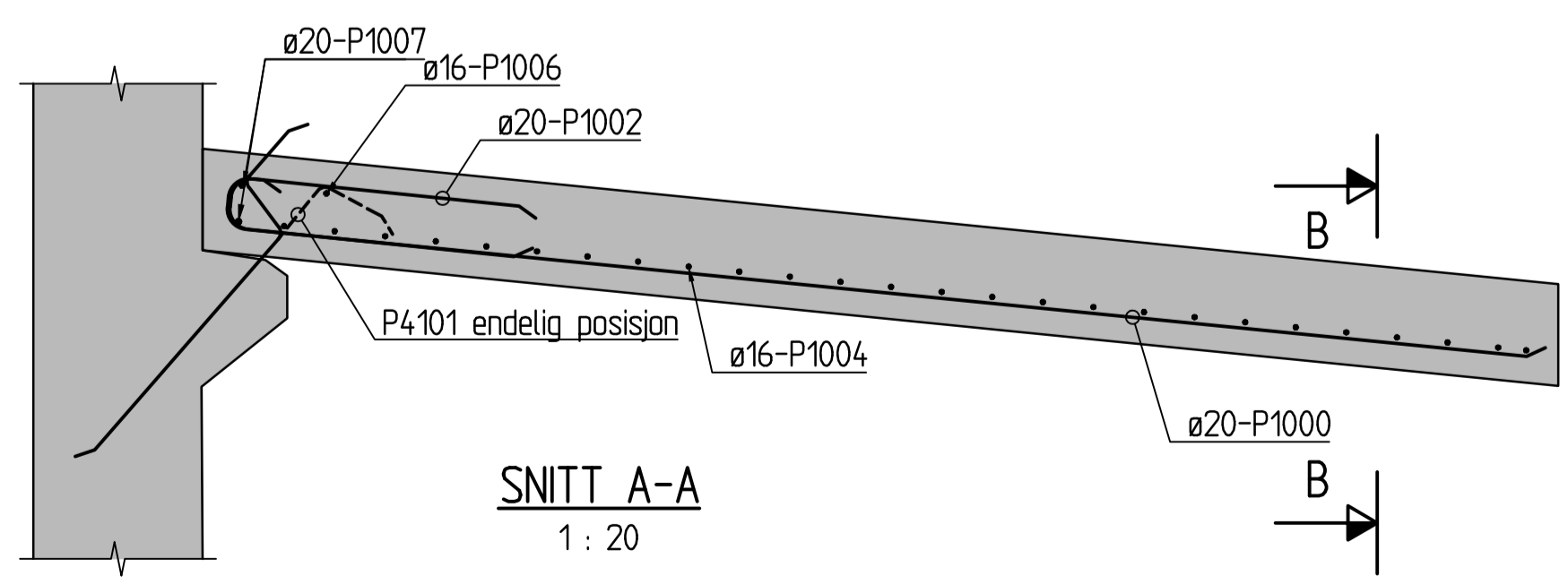
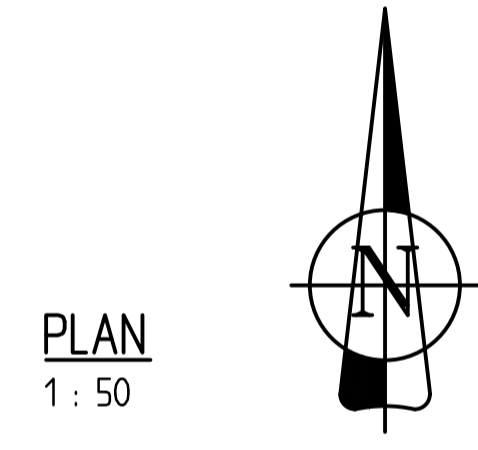
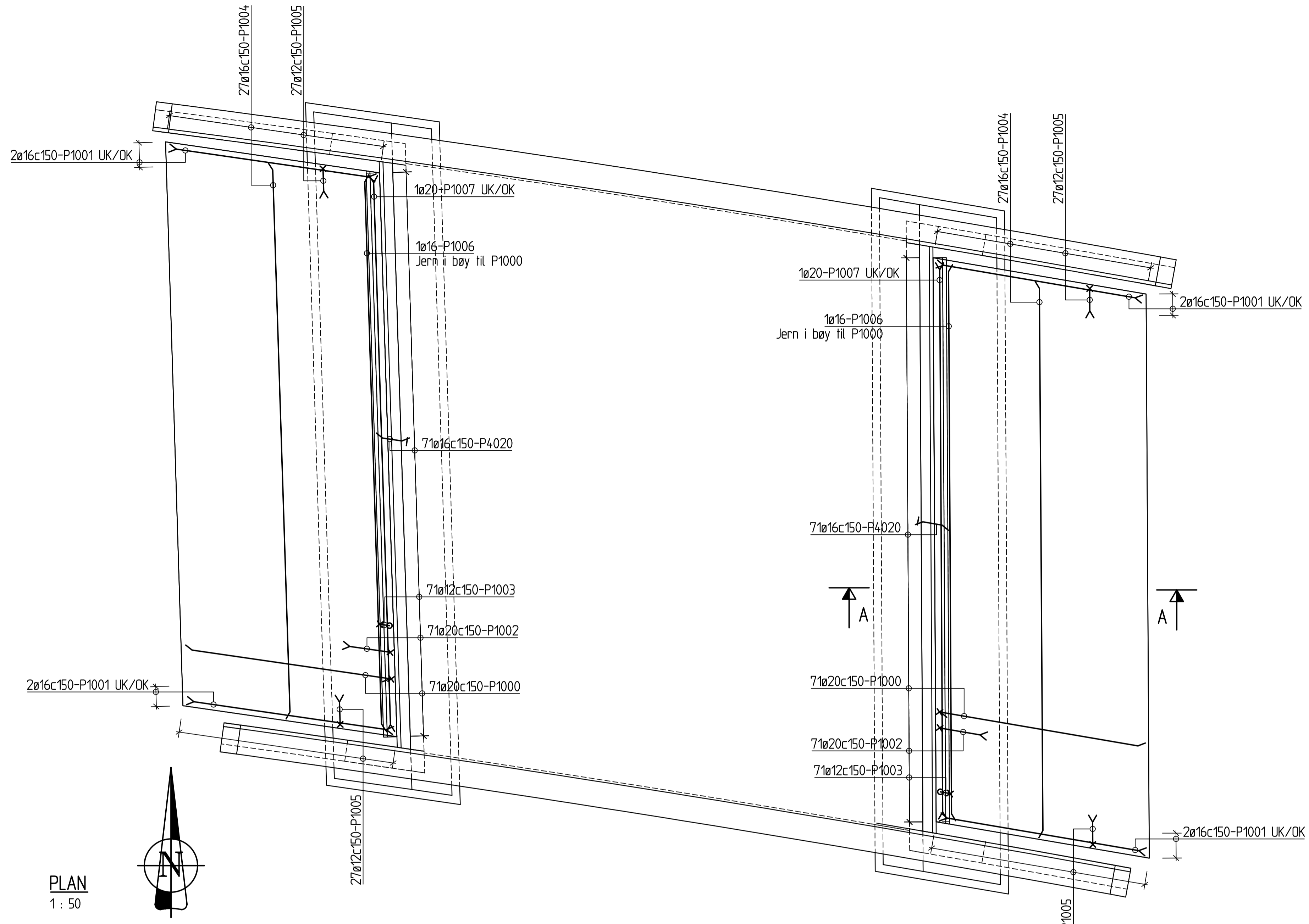
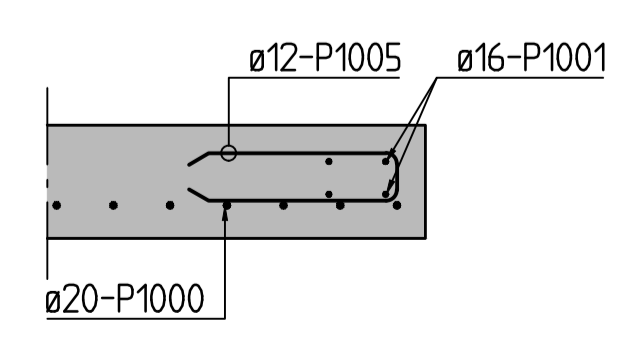


Filnavn: C:\NORVA\CDoc\COVI ACC EIVA\A302288 - D181 E14 Tevla bru\Project Files\Byggesystem\03 Plandokument\2d\_mod\Tegning\Layut\K-tegn\1ay\_K100-705 Armering\_Overgangsplater.dwg Xref: t-kart\_2D.dwg t-kart\_2D.dwg A. K100 Tevla bru.dwg FLAISHOT Plan\_Bruggeometri Tevla bru.dwg FLAISHOT Oppriss\_Rakverk Tevla bru.dwg  
 Format: A1



**SNITT A-A**  
1:20

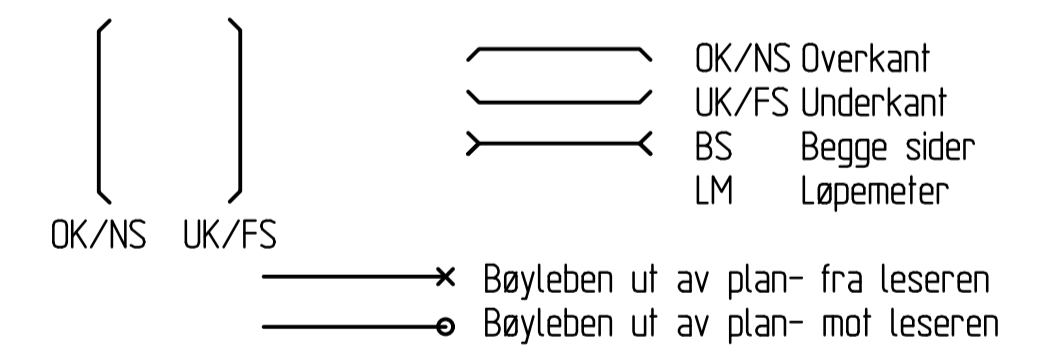


**SNITT B-B**  
1:20

**MERKNADER:**

- Normer, forskrifter og beskrivelser, se tegning K100-100.
- Alle mål i mm. Koter og koordinater i m.
- Armering:  
 Kvalitet: B500NC, NS3576-3 Vanlig  
 B500NCR, NS3576-5 Rustfri  
 Overdekning:  
 Generelt:  
 - 60 mm +/- 5mm til monteringsjern  
 - 75 mm +/- 15 mm til konstruktiv armering  
 Plate:  
 - 50 mm +/- 5mm til monteringsjern  
 - 65 mm +/- 15 mm til konstruktiv armering
- Sveising av konstruktiv armering kan bare utføres etter avtale med rådgiver og med samtykke fra byggherre i hvert enkelt tilfelle.

**Symbolforklaring:**



- Omfaringskjet hvor all armering skjøtes i samme snitt, dersom ikke annet er anvist:  

ø16 c150	God heft: 600 mm	Dårlig heft: 800 mm
ø20 c150	700 mm	1000 mm
ø25 c150	1000 mm	1400 mm

**HENVISNINGER:**

K100-100 - Oversiktstegning

Revisjon	Revisjonen gjelder	Utarb	Kontr	Godkjent	Rev. data
		Arkivref:			
		Tegningsdato	12.06.2026		
		Bestiller	Statens Vegvesen		
		Produsert for	Jonny André Skår		
		Produsert av	CDWI		
		Prosjektnummer	A302288		
		Prosjektfasenummer	-		
		Arkivreferanse	25/349184		
		Målestokk A1-format	Som angitt		
		Byggeværtsnummer	50-0335		
		Koordinatsystem	EUREF89 NTM11 / NN2000		
Utarbeidet av	Kontrollert av	Godkjent av	Konsulentarkiv	Tegningsnummer /	revisjonsbøktav
BJGE	ENTP	MDLU	A302288	K100-705	