

553.01  
5513.201

NB! ITV-Kabel forlægges til kontroller på pult, derefter til monitor på +1800

GANG  
E4-213

514.21  
5312.201

514.21  
5312.202

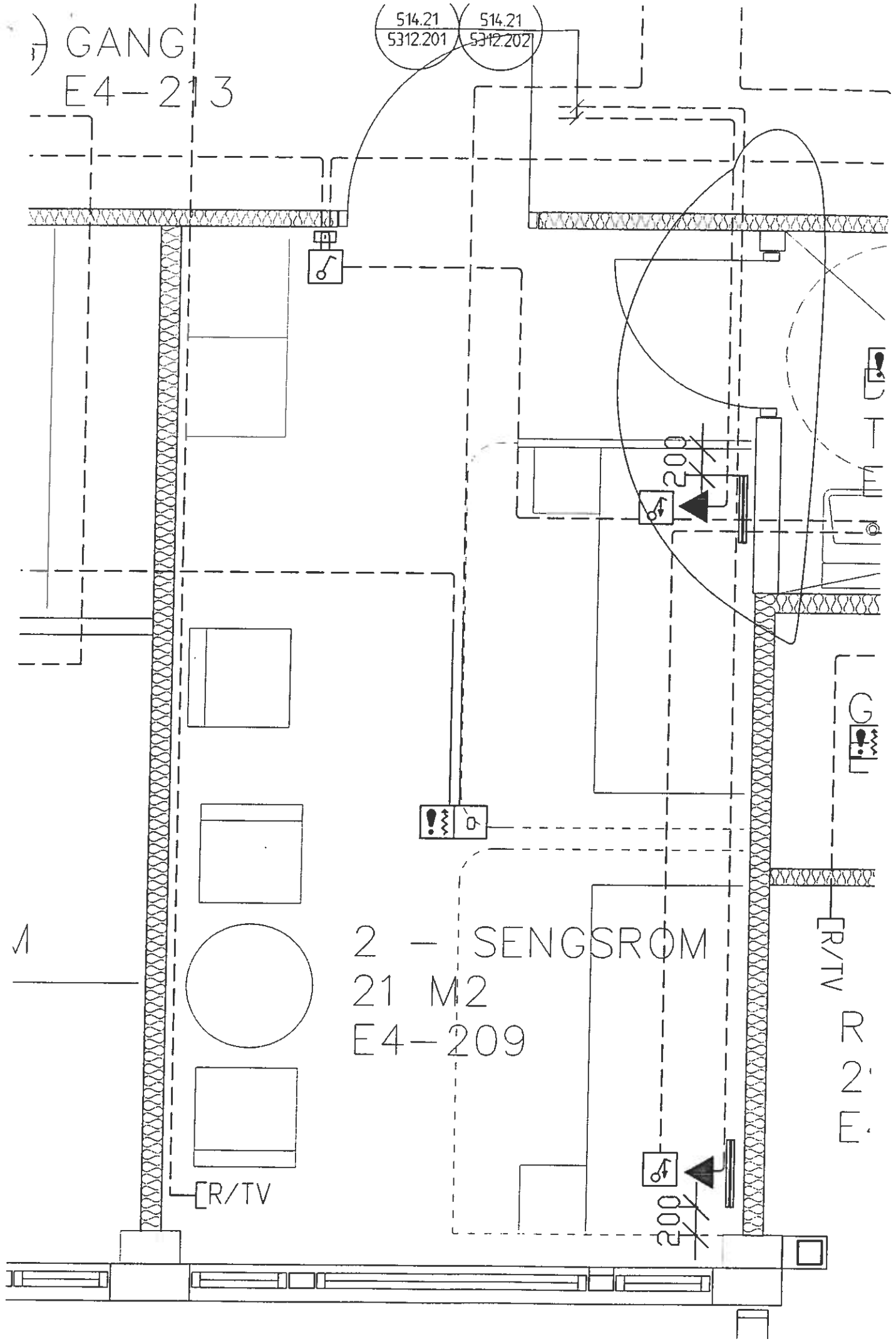
2 - SENGSRØM  
21 M2  
E4-209

R/TV  
R 2  
E

R/TV

200

200



Minikanal



800

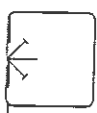
⌀ +1300



C+150

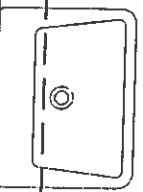
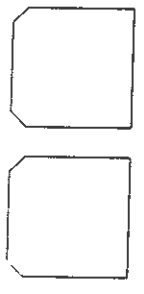
SKYLLER.  
3 fase/16A  
12 M2  
E4-232

RENT  
12 M2  
E4-2



ROM

31

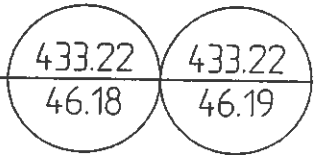
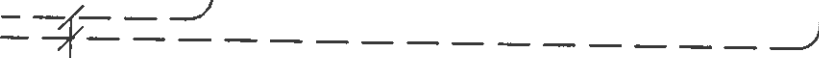


⌀ +2200

⌀ +150

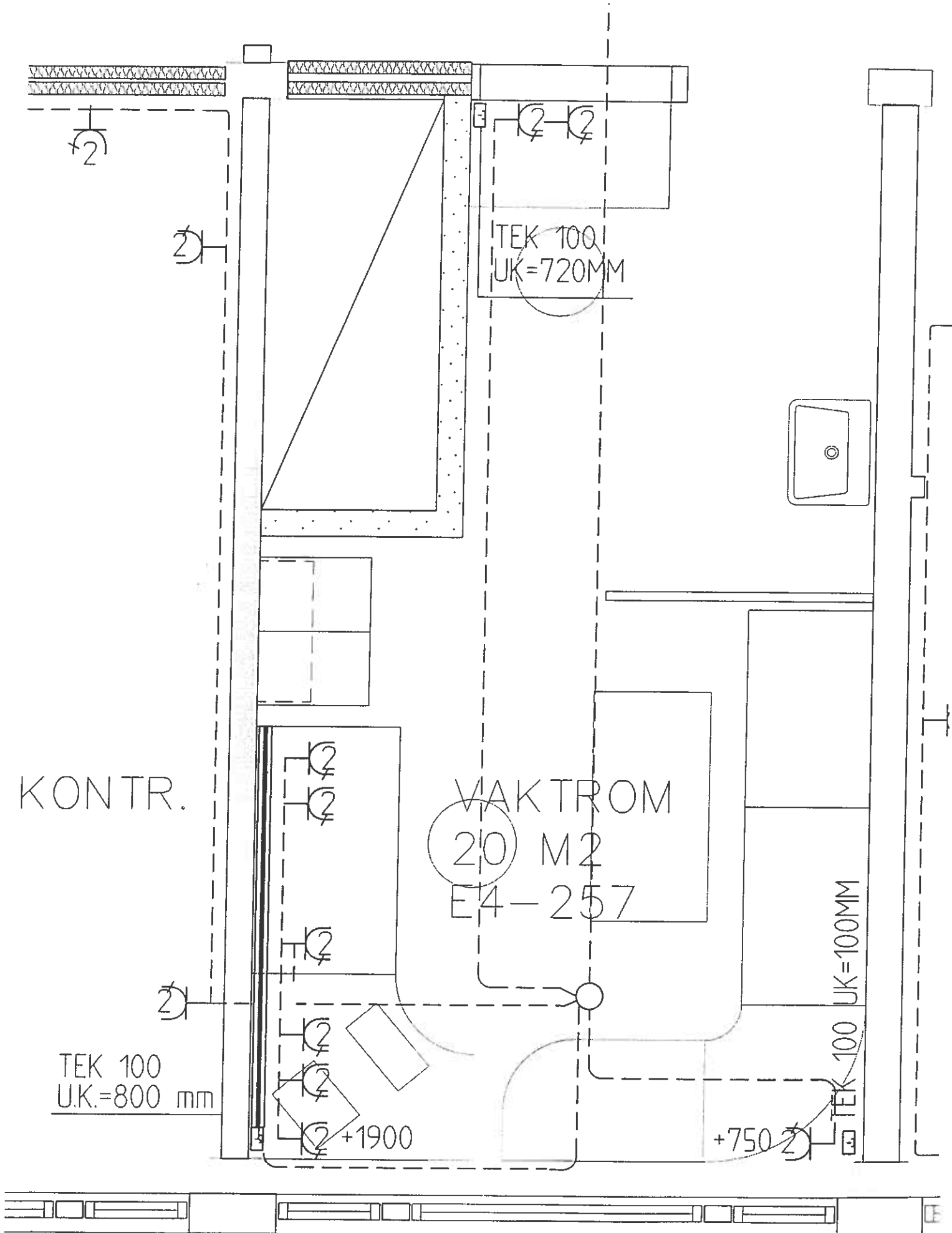


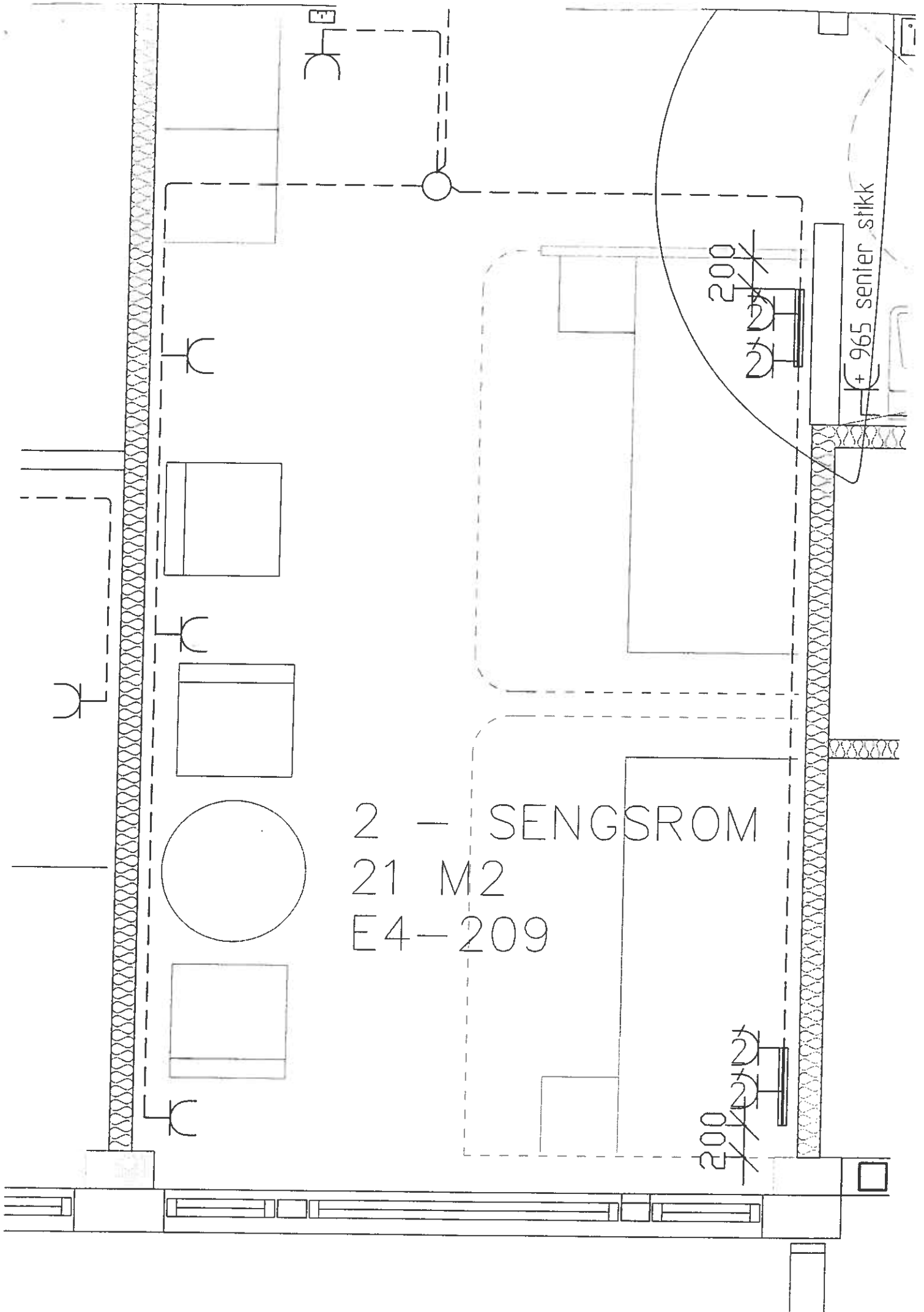
benytt eks  
føringsveier  
og bokser



433.22  
46.18

433.22  
46.19





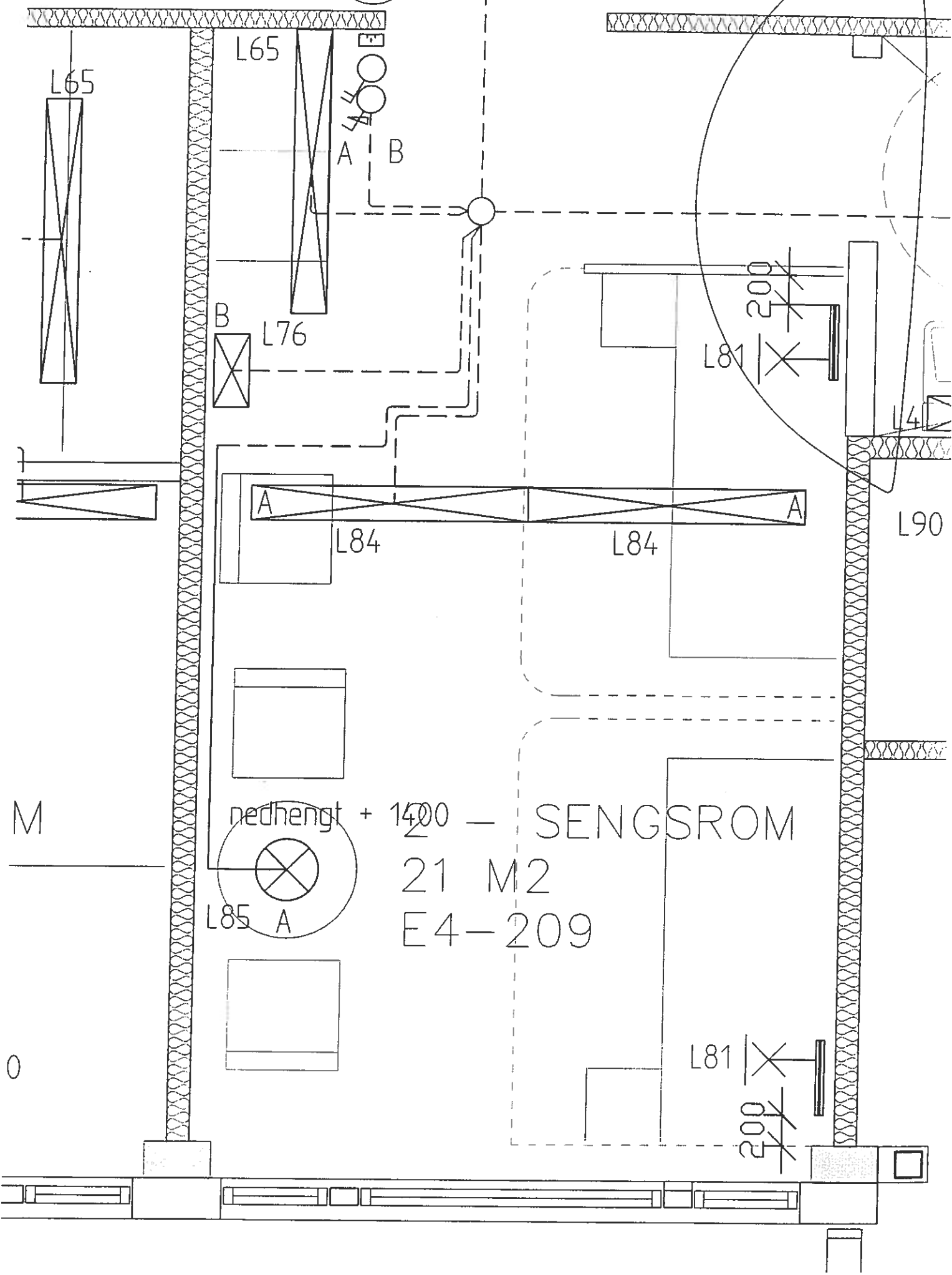
2 - SENGSRUM  
21 M2  
E4-209

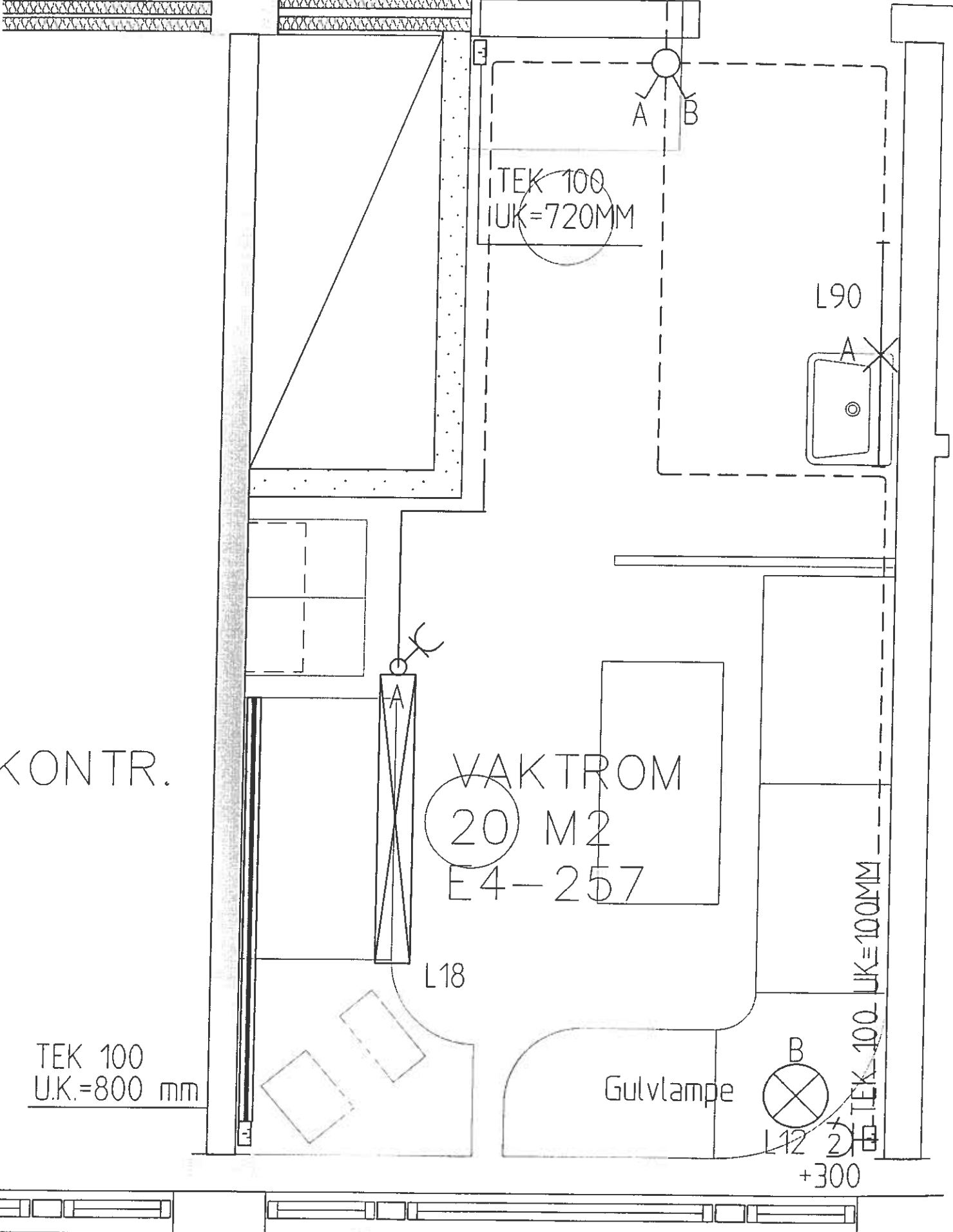
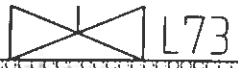
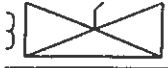
200

200

+ 965 senter stikk

(433.21 / 44.04)





KONTR.

VAKTROM  
20 M2  
E4-257

TEK 100  
U.K.=720MM

TEK 100  
U.K.=800 mm

L18

Gulvlampe



L12

TEK 100  
U.K.=100MM

+300



SENTRAL					UTE I ANLEGGET			UF-433.22.dwg	
STIGER SAMLE- SKINNER	SIKRINGS- NUMMER	SIKRING (A)	TYRIGE KOMPONENTER I TAVLE	REKKE- KLEMME- NUMMER	KABELTYPE TVERRSNITT mm <sup>2</sup>	KABEL- NUMMER	TEKST	Fløen	Side 3
9								UF-433.22.dwg	Av 4
8			IB = 400 LASTBRYTER						Av 4
7			B16		PFSP	3x240 +J	4344	KRAFTTILFØRSEL FRA HOVEDFORDELING HF-432.11, ROM E3-113	Av 4
6			B16		PFSP	3x240 +J	4344	KRAFTTILFØRSEL TIL UNDERFORDELING UF-433.32	Av 4
5			B20		PN	2X25 +J	46.01	STIKK VAKTROM ROM NR 257	Av 4
4			B16		PN	2X25 +J	46.02	STIKK VASKEMASKIN ROM NR 231	Av 4
3			B16		PN	2X4 +J	46.03	STIKK VASKEROM ROM NR 231	Av 4
2			B16		PN	2X25 +J	46.04	STIKK SPISESTUE ROM NR 250	Av 4
1			B25		PN	2X6 +J	46.05	STIKK KOMFYR KJØKKEN ROM NR 235	Av 4
			B16		PN	2X25 +J	46.06	STIKKONTAKT KJØLESKAP KJØKKEN ROM E4-235	Av 4
			B20		PN	2X4 +J	46.07	STIKK KOMFYR SPISESTUE ROM NR 250	Av 4
			B16		PN	2X25 +J	46.08	STIKK SPISESTUE ROM NR 250	Av 4
			B16		PN	2X25 +J	46.09	STIKK KONTOR ROM NR 239	Av 4
			B16		PN	2X25 +J	46.10	STIKK STIKK SAMTALE KONTOR ROM NR 241, 243	Av 4
			B16		PN	2X25 +J	46.11	KARBAD ROM NR 230	Av 4
			B16		PN	2X25 +J	46.12	DIALYSEROM ROM NR 242	Av 4
			B16		PR	2X25 +J	46.13	STIKK STUE ROM NR 245	Av 4
			B16		PR/PN	2X25 +J	46.14	STIKKONTAKT KAFFETRAKTER-ISMASKIN KJØKKEN ROM E4-235	Av 4
			B16		PR/PN	2X25 +J	46.15	STIKKONTAKT MIKROBØLGEOVN-ARBEIDSBENK KJØKKEN ROM E4-235	Av 4
			B16		PR/PN	2X25 +J	46.16	STIKKONTAKT VANNBAD-ARBEIDSBENK KJØKKEN ROM E4-235	Av 4
			B50		PFSP Cu	3X16 +J	46.17	KOMBIDAMPER KJØKKEN ROM E4-235	Av 4
			B16		PN	3X25 +J	46.18	STIKK SKYLLEROM 232	Av 4
			B16		PN	2X25 +J	46.19	STIKK RENT/SKYLLEROM ROM NR 232, 233	Av 4
			B16				46.20	RESERVE	Av 4


**ICG**  
 Inntekstkontroll og  
 Informasjon Group AS/SA  
 Postboks 114  
 0403 Skjerve  
 Tlf: 7318 2000  
 Fax: 7318 2001

ALTA HELSESENTER  
 BYGG E4  
 ALTA KOMMUNE  
 Oppr. tegn.

Dato	29.01.99	Uvert	IF	Godkjent	R.H.	Merkt
Utgave		Endring		Dato	Signatur	





