

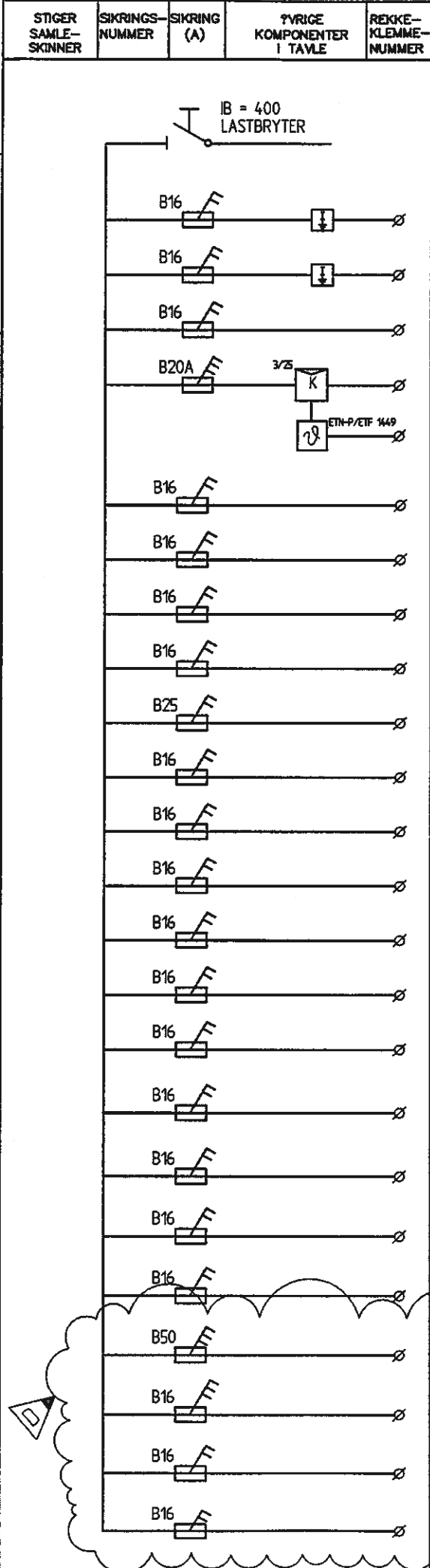




SENTRAL

UTE I ANLEGGET

9  
8  
7  
6  
5  
4  
3  
2  
1



STIGER SAMLE-SKINNER	SIKRINGS-NUMMER	SIKRING (A)	FYRIGE KOMPONENTER I TAVLE	REKKE-KLEMMENUMMER	KABELTYPE TVERRSNITT mm2	KABEL-NUMMER	TEKST
					PFSP 3x240 +J	43.44	KRAFTTILFØRSEL FRA HOVEDFORDELING HF-432.11, ROM E3-113
	B16				PN 2X25 +J	45.01	STIKK, V.K BAD ROM NR 354, 355, 356, 358, 363, 366, 367, 370
	B16				PN 2X25 +J	45.02	STIKK, V.K BAD ROM NR 338, 339
	B16					45.03	RESERVE
	B20A		3/25 K		PR 3x4 +J	45.04	ELVARME VVS-ROM ROM NR E4-404
			ETN-P/ETP 1449		PR 2x15 +J	45.05	ROMFØLER VVS-ROM ROM NR E4-404
	B16				PN 2X25 +J	46.01	STIKK, SENGEROM OG GANG ROM NR 336, 337, 340, 341
	B16				PN 2X25 +J	46.02	STIKK VASKEMASKIN ROM NR 346
	B16				PN 2X25 +J	46.03	STIKK VASKEROM ROM NR 346
	B16				PN 2X25 +J	46.04	STIKK STUE ROM NR 347
	B25				PN 2X6 +J	46.05	STIKK KOMFYR ROM NR 347
	B16				PN 2X25 +J	46.06	STIKK, SENGEROM OG GANG ROM NR 350, 352, 353, 359, 360
	B16				PN 2X25 +J	46.07	STIKK, SENGEROM OG GANG ROM NR 357, 364, 365
	B16				PN 2X25 +J	46.08	STIKK, SENGEROM OG GANG ROM NR 361, 362, 368, 369, 371, 372
	B16				PN 2X25 +J	46.09	KARBAD ROM NR 345
	B16				PN 2X25 +J	46.10	STIKK, SENGEROM OG GANG ROM NR 368, 369, 373
	B16				PR 2X25 +J	46.11	STIKK TELEFORDELING 514.32
	B16				PR/PN 2X25 +J	46.12	STIKKONTAKT KJØLESKAP KJØKKEN ROM E4-235
	B16				PR/PN 2X25 +J	46.13	STIKKONTAKT KAFFETRakter-ISMASKIN KJØKKEN ROM E4-235
	B16				PR/PN 2X25 +J	46.14	STIKKONTAKT MIKROBØLGEOVN-ARBEIDSBENK KJØKKEN ROM E4-235
	B16				PR/PN 2X25 +J	46.15	STIKKONTAKT VANNBAD OG ARBEIDSBENK KJØKKEN ROM E4-235
	B50				PFSP Cu 3X16 +J	46.16	KOMBIDAMPER KJØKKEN ROM E4-235
	B16				PR/PN 3X25 +J	46.17	STIKK SKYLLEROM ROM 348
	B16				PR/PN 2X25 +J	46.18	STIKK SKYLLEROM/RENT ROM 348, 349
	B16					46.19	RESERVE

Flisenum	UF433_32.dwg
Prosjekt nr.	107045
Tegnar.	UF-E4.433.32
Målestokk	
UF-E4.433.32	UNDERFORDELING
 ICG InterGroup Group AS/A	Ersk. av Oppr. tegn.
ALTA HELSESENTER	
BYGG E4	
ALTA KOMMUNE	
Dato	29.01.99
Utømt	IF
Godkjent	RH
Norm	
Signatur	
Dato	
Endring	
Utgave	

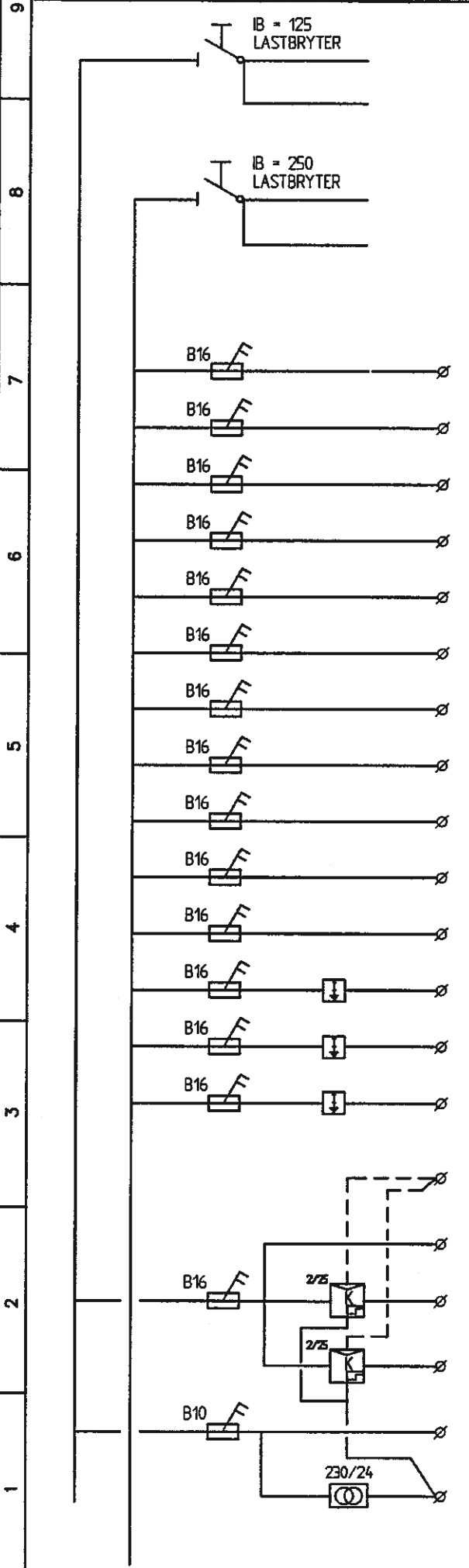


SENTRAL

UTE I ANLEGGET

STIGER SAMLESKJEMMER	SIKRINGSNUMMER	SIKRING (A)	ØVRIGE KOMPONENTER I TAVLE	REKKEKLEMMENUMMER
----------------------	----------------	-------------	----------------------------	-------------------

KABELTYPE TVVERSNITT mm <sup>2</sup>	KABELNUMMER	TEKST
--------------------------------------	-------------	-------



PFSP	3x50 +J	43.11	PRIORITERT KRAFTTILFØRSEL FRA HOVEDFORDELING HF-432.11, ROM E3-113
PFSP	3x50 +J	43.11	PRIORITERT KRAFTTILFØRSEL TIL UNDERFORDELING UF-433.32
PFSP	3x95 +J	43.32	KRAFTTILFØRSEL FRA HOVEDFORDELING HF-432.11, ROM E3-113
PFSP	3x95 +J	43.32	KRAFTTILFØRSEL TIL UNDERFORDELING UF-433.32
PN/PR	2X25 +J	44.01	LYS VAKTROM, SVANGERSKAPSKONTOR ROM NR 257, 258
PN	2X25 +J	44.02	LYS TOALETT, MEDISINER, BØTTEKOTT ROM NR 223, 224, 225, 228, 229
PN	2X25 +J	44.03	LYS SENGEROM, BAD ROM NR 253, 254, 255, 256
PN	2X25 +J	44.04	LYS VASKEROM, SKYLLE, RENT OG SENGEROM ROM NR 231, 232, 233, 251, 252
PN	2X25 +J	44.05	LYS KJØKKEN, LINTØY, CELLEGIFT, SENGEROM ROM NR 234, 235, 236, 237, 238, 249
PN	2X25 +J	44.06	LYS SPISESTUE ROM NR 250
PN	2X25 +J	44.07	LYS KONTOR, SAMTALE, DIALYSE, SENGEROM ROM NR 239, 241, 242, 243, 248, 249
PN	2X25 +J	44.08	LYS LAGER, SENGEROM, STUE, TRAPPEROM ROM NR 242A, 244, 245, 246
		44.09	RESERVE
		44.10	RESERVE
		44.11	RESERVE
PN	2X25 +J	45.01	STIKK, V.K DUSJ / TOALETT ROM NR 254, 255
PN	2X25 +J	45.02	STIKK V.K DUSJ / TOALETT ROM NR 240
		45.03	RESERVE
PFSK	4 PAR	56.03	SD ANLEGG
PN	2X25 +J	44.101	NØDLYS KORRIDOR ROM NR 226
PN	2X25 +J	44.102	LYS KORRIDOR ROM NR 226
PN	2X25 +J	44.103	NATTLYS KORRIDOR ROM NR 226
PN	2X25 +J	44.104	STYRESTRØM
			24 V STYRESTRØM

9  
8  
7  
6  
5  
4  
3  
2  
1

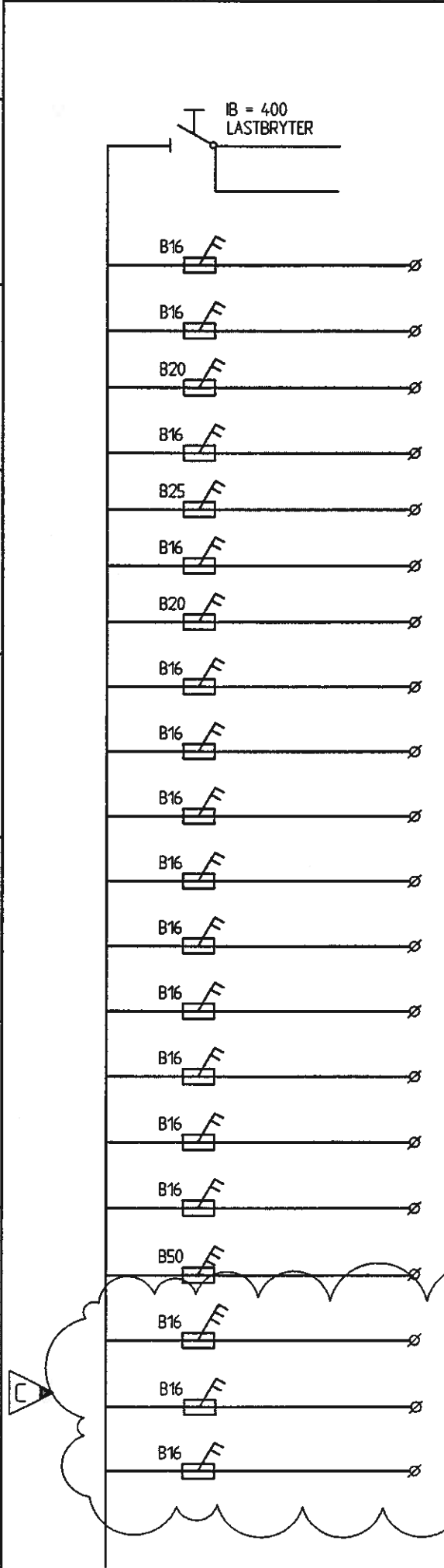
Plan nr	UF-433.22.0mg	Side 2	Av 4
Prosjekt nr	107045	Tegn.nr. UF-E-4.433.22	
Utsendingsdato			
<b>UF-E-4.433.22</b> <b>UNDERFORDELING</b>			
 ICG IntraGroup Group AS/SA Evt. av			
<b>ALTA HELSESENTER</b> <b>BYGG E4</b> <b>ALTA KOMMUNE</b>			
Dato	29.01.99	Utørt	IF
		Godkjert	RH
		Signatur	
		Dato	
Utgave		Endring	

SENTRAL

UTE I ANLEGGET

STIGER SAMLE-SKINNER	SIKRINGS-NUMMER	SIKRING (A)	FYRIGE KOMPONENTER I TAVLE	REKKE-KLEMMENUMMER
----------------------	-----------------	-------------	----------------------------	--------------------

KABELTYPE TVERRSNITT mm <sup>2</sup>	KABEL-NUMMER	TEKST
--------------------------------------	--------------	-------



PFSP	3x240 + J	43.44	KRAFTTILFØRSEL FRA HOVEDFORDELING HF-432.11, ROM E3-113
PFSP	3x240 + J	43.44	KRAFTTILFØRSEL TIL UNDERFORDELING UF-433.32
PN	2X25 + J	46.01	STIKK VAKTROM ROM NR 257
PN	2X25 + J	46.02	STIKK VASKEMASKIN ROM NR 231
PN	2X4 + J	46.03	STIKK VASKEROM ROM NR 231
PN	2X25 + J	46.04	STIKK SPISESTUE ROM NR 250
PN	2X6 + J	46.05	STIKK KOMFYR KJØKKEN ROM NR 235
PN	2X25 + J	46.06	STIKKONTAKT KJØLESKAP KJØKKEN ROM E4-235
PN	2X4 + J	46.07	STIKK KOMFYR SPISESTUE ROM NR 250
PN	2X25 + J	46.08	STIKK SPISESTUE ROM NR 250
PN	2X25 + J	46.09	STIKK KONTOR ROM NR 239
PN	2X25 + J	46.10	STIKK STIKK SAMTALE KONTOR ROM NR 241, 243
PN	2X25 + J	46.11	KARBAD ROM NR 230
PN	2X25 + J	46.12	DIALYSEROM ROM NR 242
PR	2X25 + J	46.13	STIKK STUE ROM NR 245
PR/PN	2X25 + J	46.14	STIKKONTAKT KAFFETRAKTER-ISMASKIN KJØKKEN ROM E4-235
PR/PN	2X25 + J	46.15	STIKKONTAKT MIKROBØLGEØVN-ARBEIDSBENK KJØKKEN ROM E4-235
PR/PN	2X25 + J	46.16	STIKKONTAKT VANNBAD-ARBEIDSBENK KJØKKEN ROM E4-235
PFSP Cu	3X16 + J	46.17	KOMBIDAMPER KJØKKEN ROM E4-235
PN	3X25 + J	46.18	STIKK SKYLLEROM 232
PN	2X25 + J	46.19	STIKK RENT/SKYLLEROM ROM NR 232, 233
		46.20	RESERVE

Plan nr	UF-433.22.0w9	Side 3	Av 4
Prosjekt nr	107045	Tegnet av: UF-E4.433.22	
Målestokk			
UF-E4.433.22 UNDERFORDELING			
 ICG Inntektskontroll og Informasjonssystemer AS Kjøpmannsgate 13 0150 Oslo Tlf: 77110000 Faks: 77110000 Fax: 77110000			
Erst. av			
Oppr. tegn.			
Dato	29.01.99	Utkort	IF
		Godkjent	RH
		Signatur	
		Dato	
Utgave		Endring	

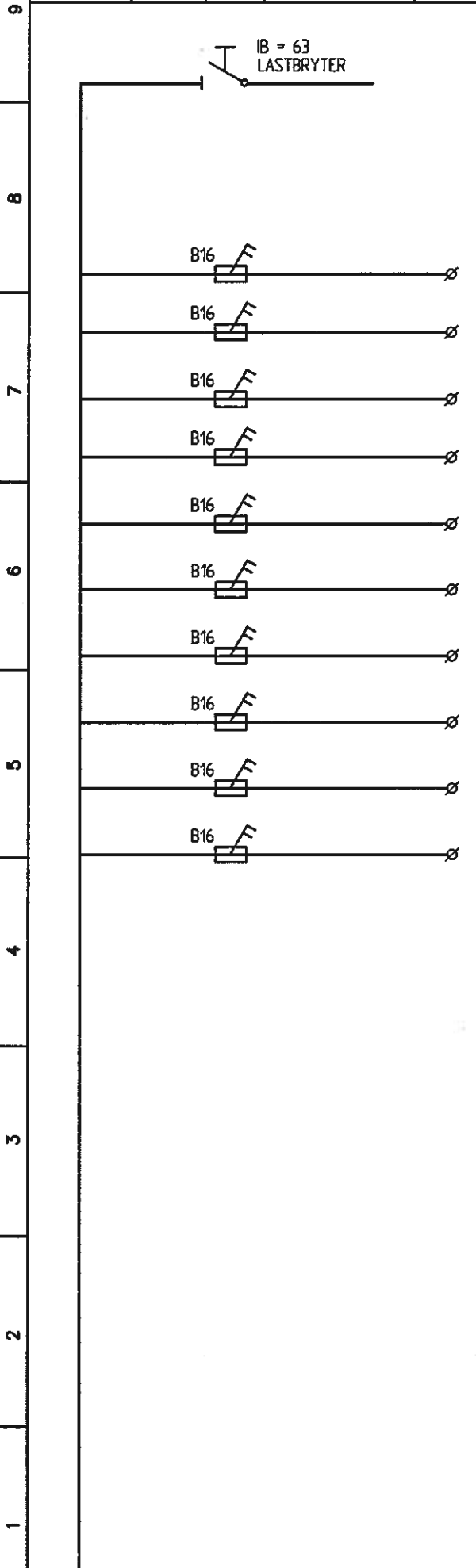
SENTRAL

UTE I ANLEGGET

STIGER SAMLE-SKINNER  
SIKRINGS-NUMMER  
SIKRING (A)  
TYRIGE KOMPONENTER I TAVLE  
REKKE-KLEMMENUMMER

KABELTYPE TVERRSNITT mm2  
KABEL-NUMMER  
TEKST

Flisem	UF-433.220WJ	Side 4	Av 4
Prosjekt nr.	107045	Teggnr.	UF-E-4.433.22
Målestokk			
UF-E-4.433.22 UNDERFORDELING			
 ICG Interconnect Group AS P.O. Box 134 2007 TORSHOV TEL 7712333			
ALTA HELSESENTER BYGG E4 ALTA KOMMUNE			
Oppr. tegn.			
Dato	29.01.99	Utøvert	IF
		Godkjent	RH
		Norm	
		Signatur	
		Dato	
		Endring	
		Utgave	



PFSP	3x16 + J	43.22	PRIORITERT KRAFTTILFØRSEL FRA HOVEDFORDELING HF-432.11, ROM E3-113
PN	2X25 + J	46.101	STIKK SENGEROM + ELG 3000 KANAL ROM 256
PN	2X25 + J	46.102	STIKK SENGEROM + ELG 3000 KANAL ROM NR 253
PN	2X25 + J	46.103	STIKK SENGEROM + ELG 3000 KANAL ROM NR 252
PN	2X25 + J	46.104	STIKK SENGEROM + ELG 3000 KANAL ROM NR 251
PN	2X25 + J	46.105	ELG 3000 KANAL CELLEGIFT ROM NR 238
PN	2X25 + J	46.106	STIKK SENGEROM + ELG 3000 KANAL ROM NR 249
PN	2X25 + J	46.107	STIKK SENGEROM + ELG 3000 KANAL ROM NR 247
PN	2X25 + J	46.108	STIKK SENGEROM + ELG 3000 KANAL ROM NR 246
PN	2X25 + J	46.109	STIKK SENGEROM + ELG 3000 KANAL ROM NR 248
PN	2X25 + J	46.110	DIALYSESTAV ROM NR 242

9  
8  
7  
6  
5  
4  
3  
2  
1